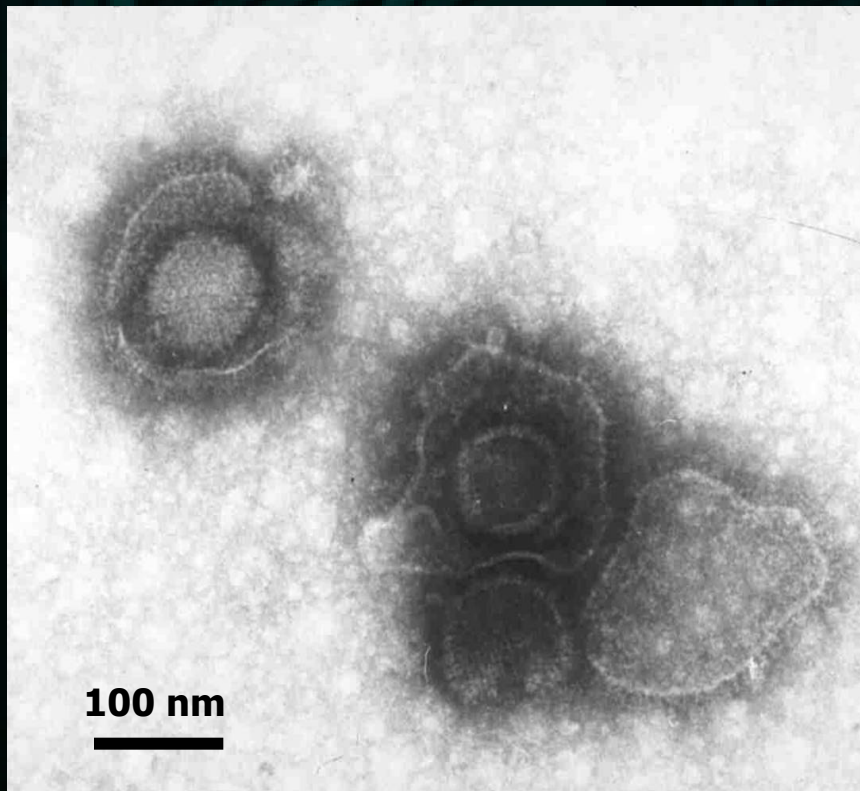


*Ordine dei Medici Veterinari di Verona
Isola della Scala - Verona - 22 marzo 2007*

Il Morbo di Aujeszky



**Situazione italiana
e
programmi di
eradicazione**

Loris ALBORALI



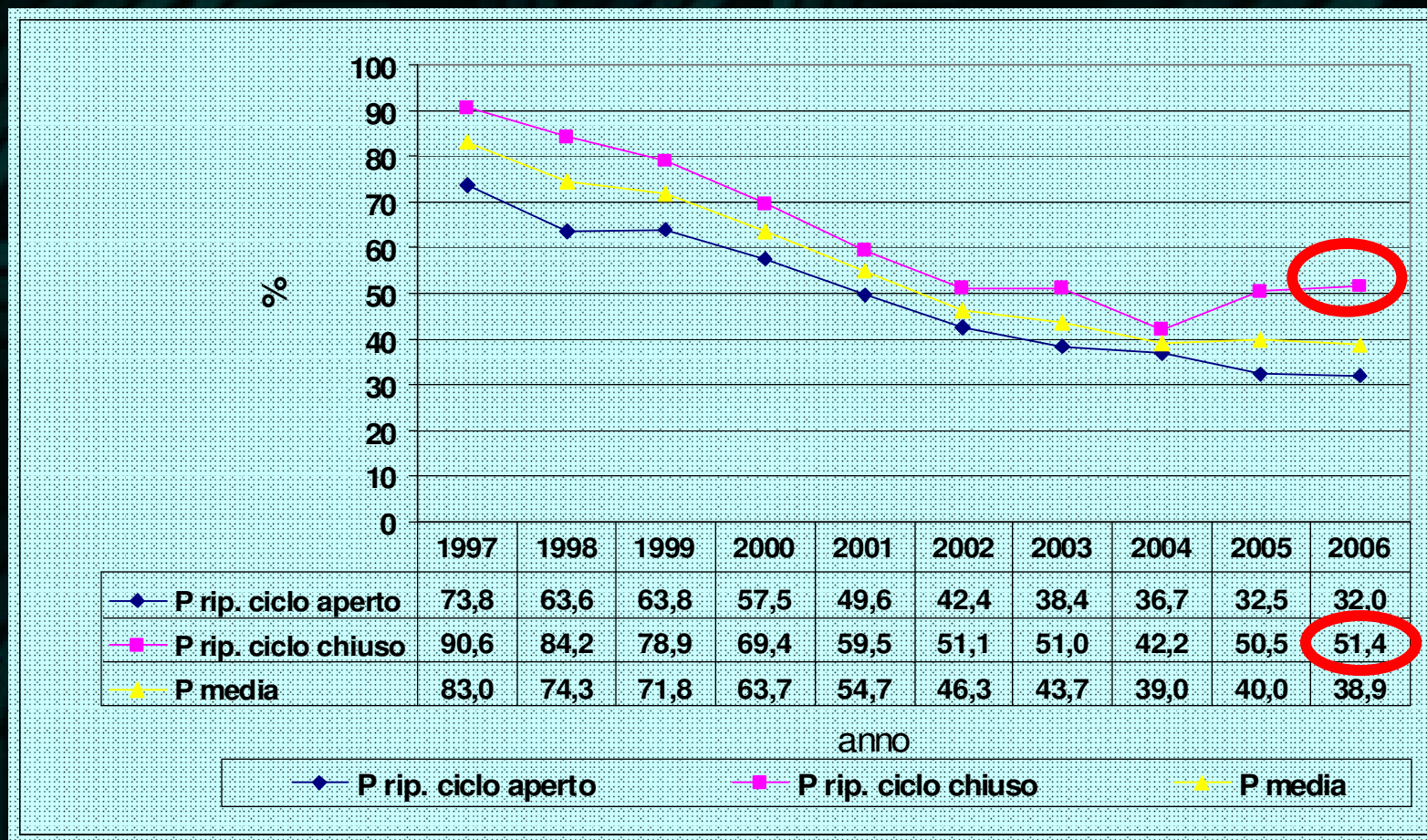
**Istituto Zooprofilattico Sperimentale
della Lombardia e dell'Emilia Romagna**

I.Z.S.L.E.R. 

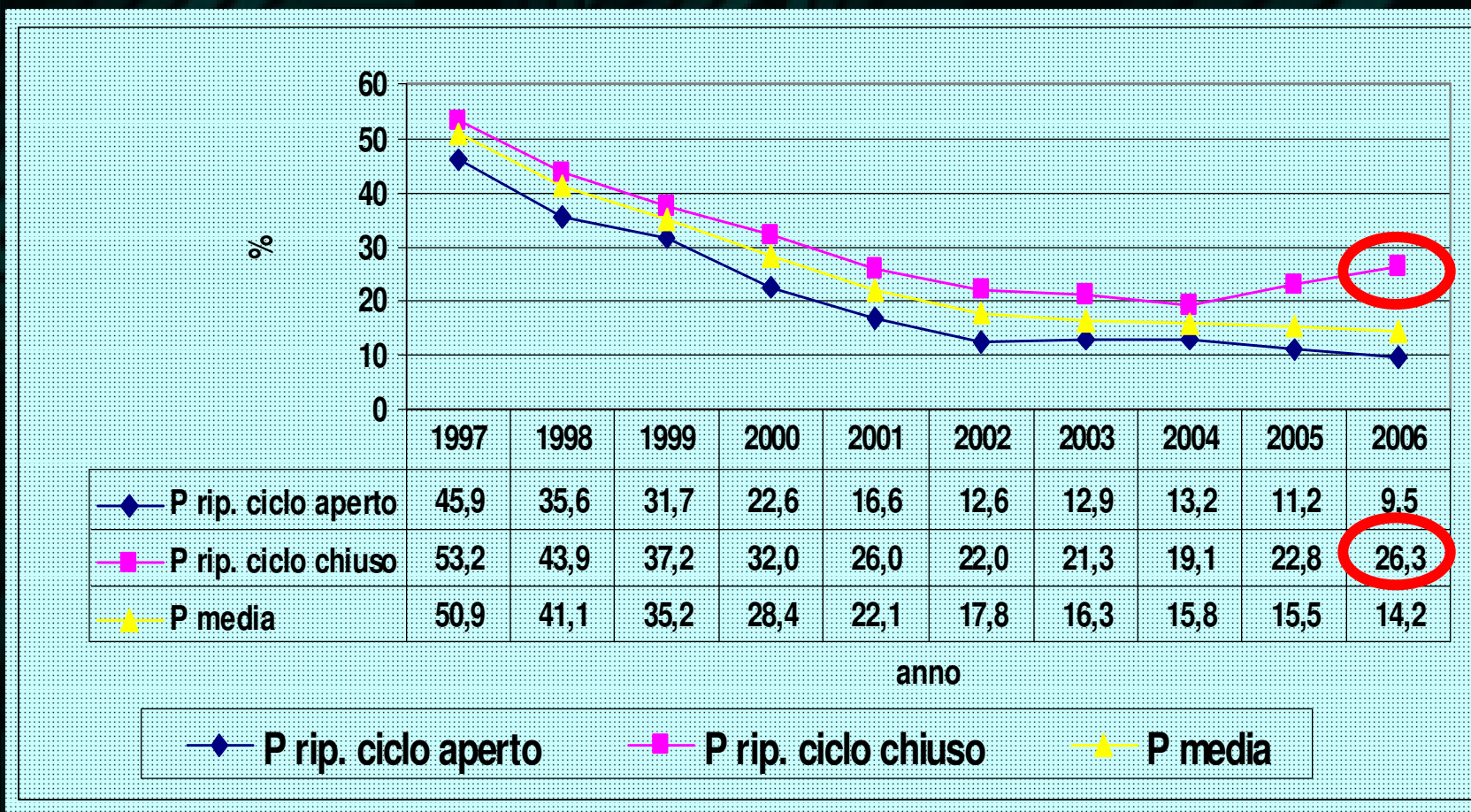
Malattia di Aujeszky

- ✓ Situazione italiana
- ✓ Programmi di eradicazione adottati
- ✓ Ordinanza 23 febbraio 2006
- ✓ Situazione in UE

Sieroprevalenza della malattia di Aujeszky negli allevamenti della Lombardia



Sieroprevalenza della malattia di Aujeszky tra i capi e per categoria in Lombardia



Cosa sta succedendo negli allevamenti italiani ?

- ✓ Negli ultimi 2 anni l' 8,3 % degli allevamenti a ciclo chiuso negativi si è infettato nuovamente
- ✓ mancata o parziale applicazione delle norme di profilassi indiretta e di biosicurezza previste nel Piano
- ✓ elevata percentuale di allevamenti positivi in cui non viene perseguita l'eradicazione (40 % dal 2001).

Cosa sta succedendo negli allevamenti italiani ?

Indagini sierologica in 3720 suini macellati nel 2006

	Tot Esam.	gE Pos	% gE Pos	gE Neg	% gE Neg
Partite	186	87	46,8	99	53,2
Alleva.	99	45	45,5	54	54,5

Cosa sta succedendo negli allevamenti italiani ?

- ✓ Arrivano al macello suini non vaccinati o vaccinati non correttamente
- ✓ Fra i 54 allevamenti gE negativi 4 sono negativi anche a gB e 3 hanno una positività molto bassa (< 30 % in alcune partite e > 90 % nelle altre)
- ✓ Nel 13 % degli allevamenti gE negativi la vaccinazione nei suini all'ingrasso non viene sempre eseguita correttamente

Eradicazione della Malattia di Aujeszky

- ✓ Applicazione delle indicazioni di profilassi indiretta e di biosicurezza previste nel piano
- ✓ **Ingrasso : 3^a vaccinazione e tutto pieno-tutto vuoto per capannone o per settore**
- ✓ Scrofette : rimonta completamente negativa e successivamente controllata

Eradicazione della Malattia di Aujeszky: programma in allevamento

- ✓ Costante controllo della sieroprevalenza nelle scrofe
- ✓ Arrivati al 5-10% di animali gE positivi controllo su tutti i riproduttori ed eliminazione dei positivi secondo i seguenti protocolli :
 - ✓ controllo su tutti i riproduttori ed eliminazione contemporanea (n° 28)
 - ✓ controllo su tutte le scrofe dopo il parto ed eliminazione allo svezzamento (n°122).

Piano per il controllo della Malattia di Aujeszky : classificazione degli allevamenti

1. Allevamenti indenni accreditati
2. Allevamenti gE negativi non accreditati
3. Allevamenti infetti.

1. Allevamenti indenni ed accreditati

- ✓ Assenza di danni causati dalla malattia : aborti, forme respiratorie, riduzione dell' incremento ponderale...
- ✓ Possibilità di vendere suini riproduttori o da ristallo in altre aziende accreditate
- ✓ Possibilità di movimentazione dei suini all'ingrasso con autocertificazione

1. Allevamenti indenni ed accreditati

- ✓ Necessità di eseguire controlli sierologici ogni 4 mesi per il mantenimento dell'indennità su cui si possono eseguire altre indagini routinarie

2. Allevamenti gE negativi non accreditati

- ✓ Assenza di danni causati dalla malattia : aborti, forme respiratorie, riduzione dell' incremento ponderale...
- ✓ Impossibilità di vendere suini riproduttori o da ristallo in aziende accreditate
- ✓ Impossibilità di movimentazione dei suini all'ingrasso con autocertificazione
- ✓ Necessità di controlli sierologici periodici

3. Allevamenti Infetti

- ✓ Presenza di danni causati dalla malattia : aborti, forme respiratorie, riduzione dell 'incremento ponderale... e aggravamento di altre patologie quali PRRS, PMWS
- ✓ Impossibilità di vendere suini riproduttori o da ristallo in aziende accreditate
- ✓ Impossibilità di movimentazione dei suini all'ingrasso con autocertificazione

Ordinanza 23 febbraio 2006:

“nuove norme sanitarie per lo spostamento dei suidi”

Gli allevamenti Indenni certificati sono meno a rischio per le movimentazioni quindi il Servizio Veterinario ASL può controllarli con frequenza inferiore

Gli allevamenti indenni certificati possono cominciare ad avere vantaggi sanitari, di movimentazione, economici

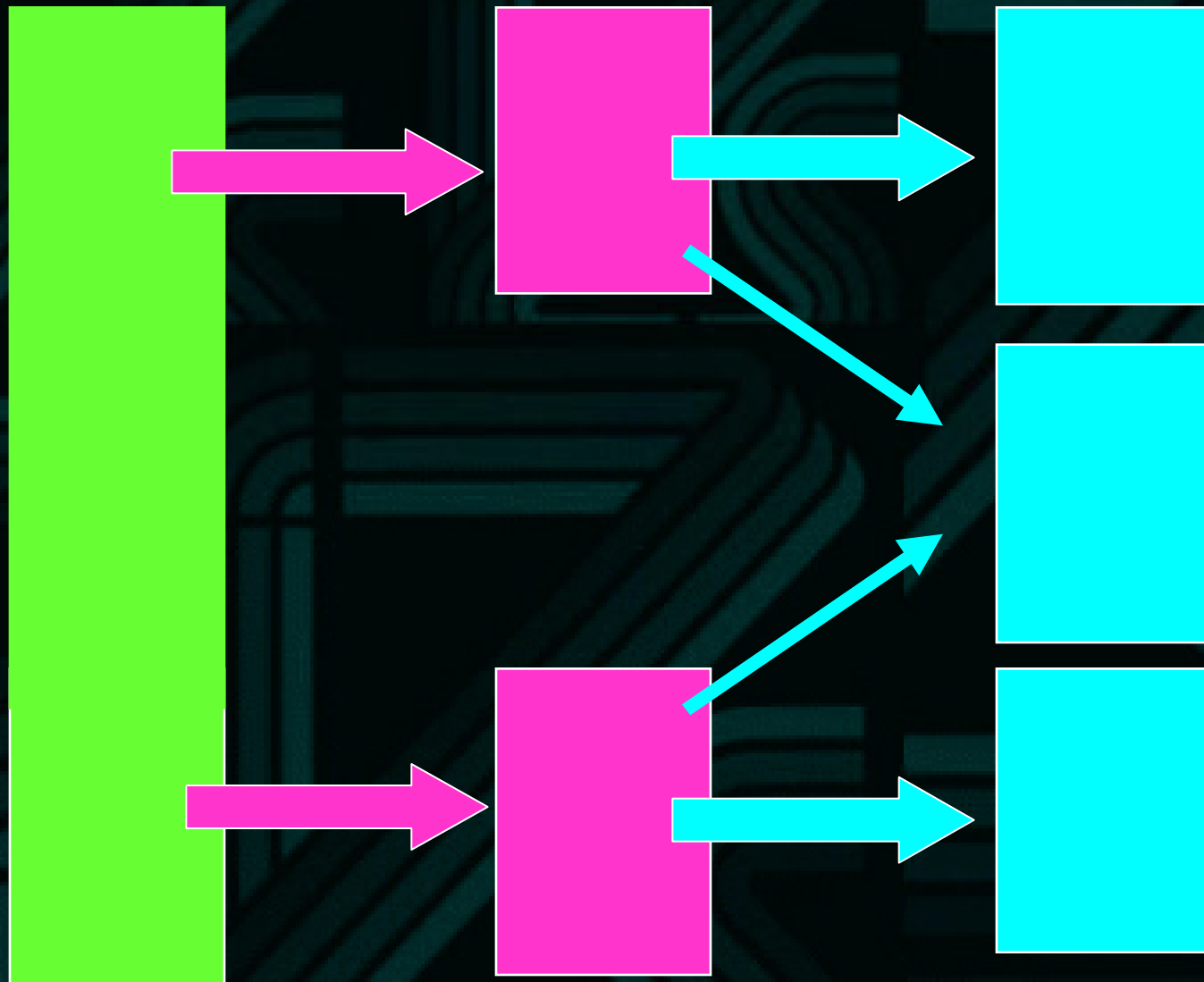
Ordinanza 23 febbraio 2006:

“nuove norme sanitarie per lo spostamento dei suidi”

Per le aziende situate in una regione accreditata per MVS ed accreditate per M. di Aujeszky :

“non è obbligatoria la visita clinica per i suini destinati direttamente ad uno stabilimento di macellazione ubicato nella stessa regione o ad allevamenti di ingrasso che movimentano suini solo verso il macello”

Aziende a siti



RIPRODUTTORI

SVEZZAMENTO

INGRASSO

I.Z.S.L.E.R.



Ordinanza 23 febbraio 2006:

“nuove norme sanitarie per lo spostamento dei suidi”

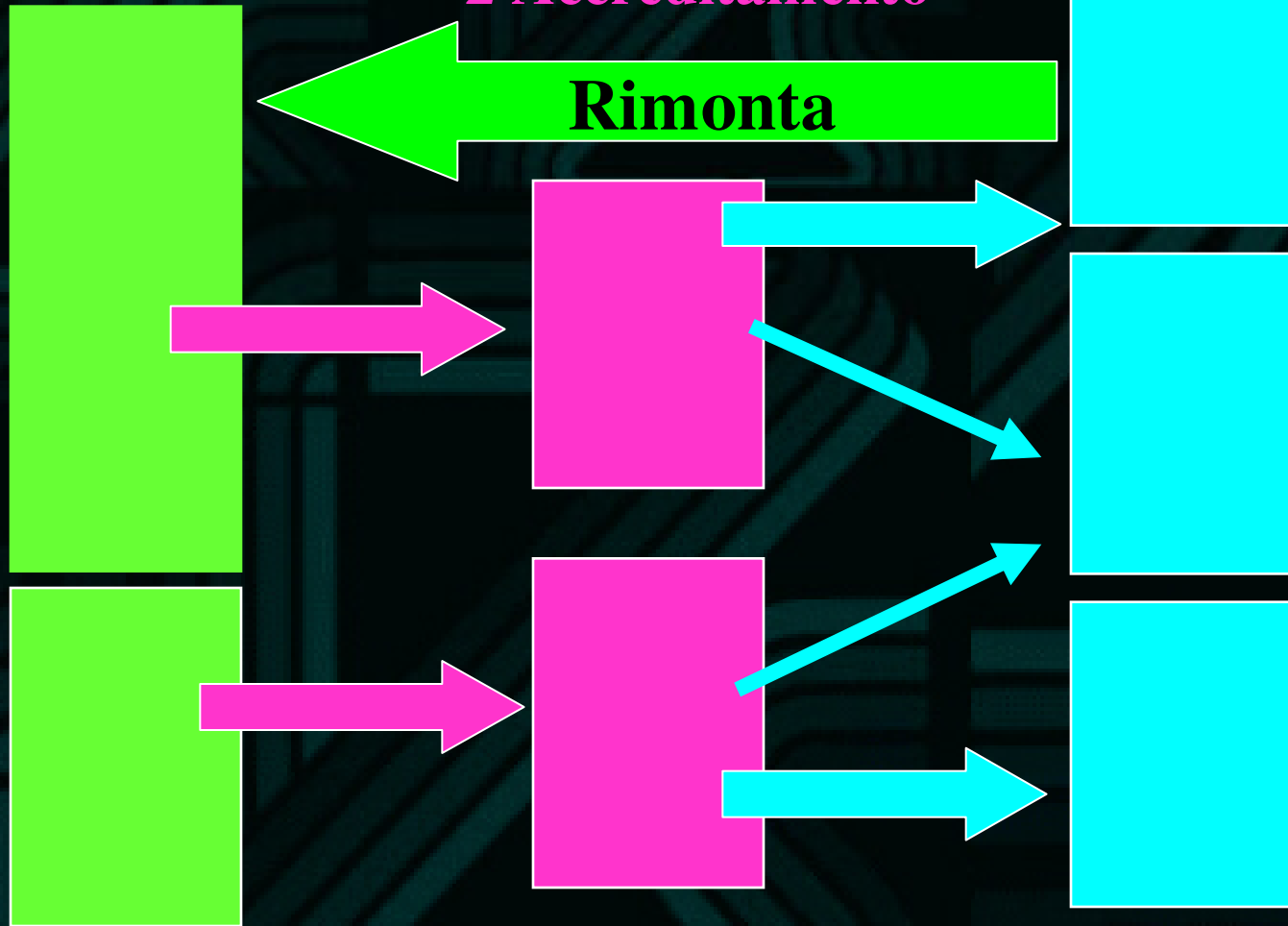
- ✓ Aziende organizzate in diversi siti si devono comportare come se fossero allevamenti diversi
- ✓ Oggi le modalità e il campionamento per l'accreditamento sono previste nel Decreto 1 aprile 1997
- ✓ In futuro sarà necessario adeguare tale decreto all'evoluzione degli allevamenti suini

Accreditamento aziende

3 Accreditamento per rimonta

1 Accreditamento

2 Accreditamento



RIPRODUTTORI

SVEZZAMENTO

INGRASSO

I.Z.S.L.E.R.



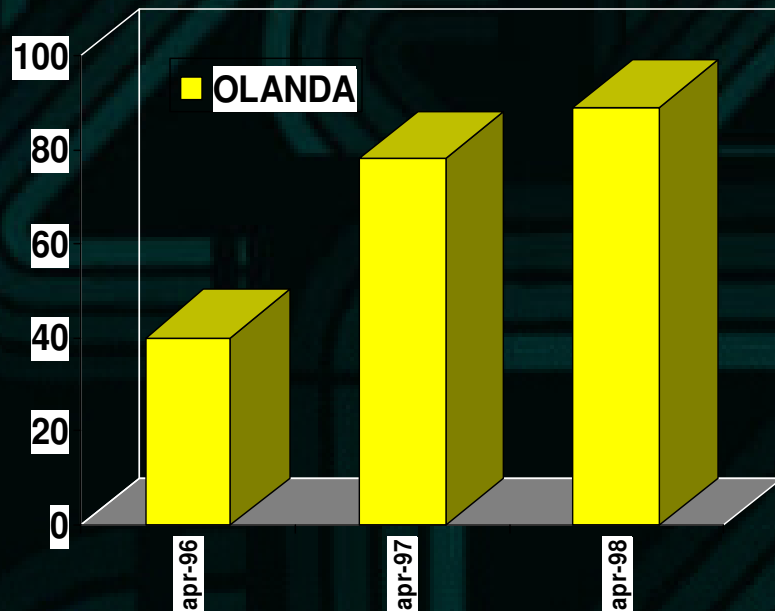
e in Europa



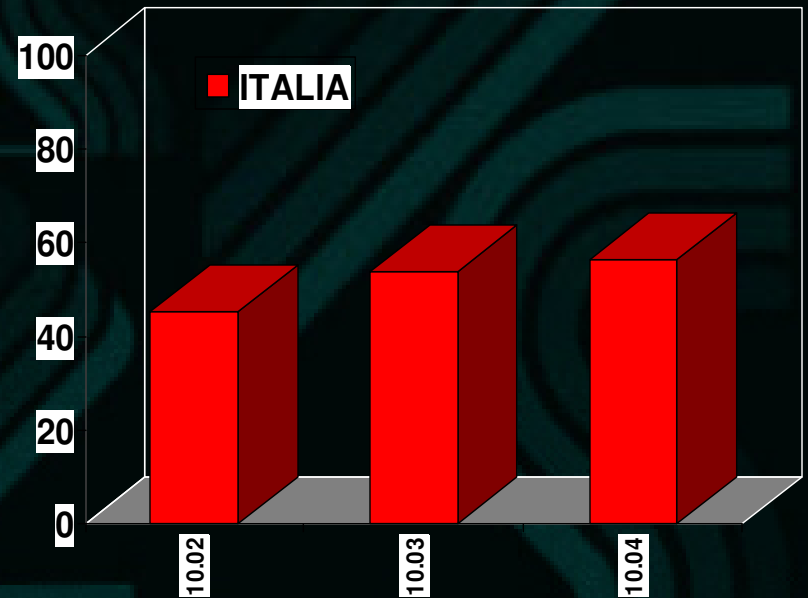
I Paesi Europei sono classificati :

- ✓ Paesi indenni da ADV
- ✓ Paesi con Piano di Controllo Volontario
- ✓ Paesi con Piano di controllo approvato dalla Commissione UE

Allevamenti negativi in Olanda ed in Italia



DOPO 5 ANNI INIZIO
PIANO



DOPO 7 ANNI INIZIO
PIANO

Allevamenti "accreditati indenni" in Olanda



Malattia di Aujeszky in allevamento : problematiche

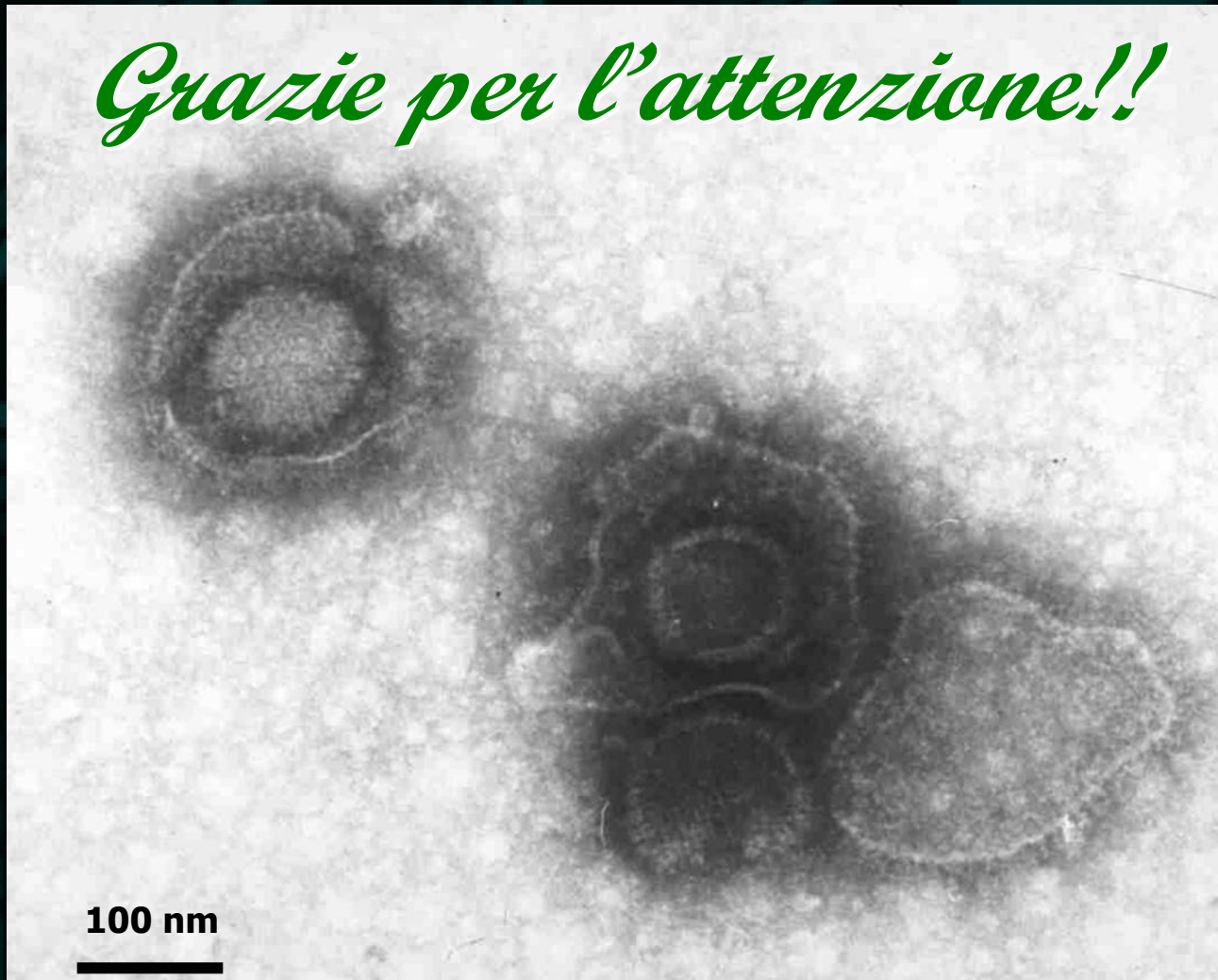
- ✓ I miglioramenti ottenuti con l'applicazione dell'attuale Piano di controllo sono rassicuranti
.... ma troppo lenti rispetto ad altri Paesi
- ✓ L'infezione continua a rimanere un problema di allevamento e causare danni economici diretti e indiretti significativi soprattutto negli ingrassi.
- ✓ Oggi si stanno vedendo infezioni in aziende indenni

Malattia di Aujeszky in allevamento : prospettive

- ✓ Abbiamo i mezzi per controllare la malattia validi e sperimentati bisogna applicarli anche se scomodi (3^a vaccinazione)
- ✓ Mezzi utili anche per il controllo di altre patologie quali PRRS e PMWS
- ✓ Il Rischio per l' Italia di restrizioni commerciali nei confronti di Paesi indenni per i suini e prodotti .

*Fondazione Iniziative Zooprofilattiche e Zootecniche
30° Corso in Patologia Suina e tecnica dell'allevamento
Brescia - 3 ottobre 2006*

Grazie per l'attenzione!!



**Istituto Zooprofilattico Sperimentale
della Lombardia e dell'Emilia Romagna**

I.Z.S.L.E.R. 