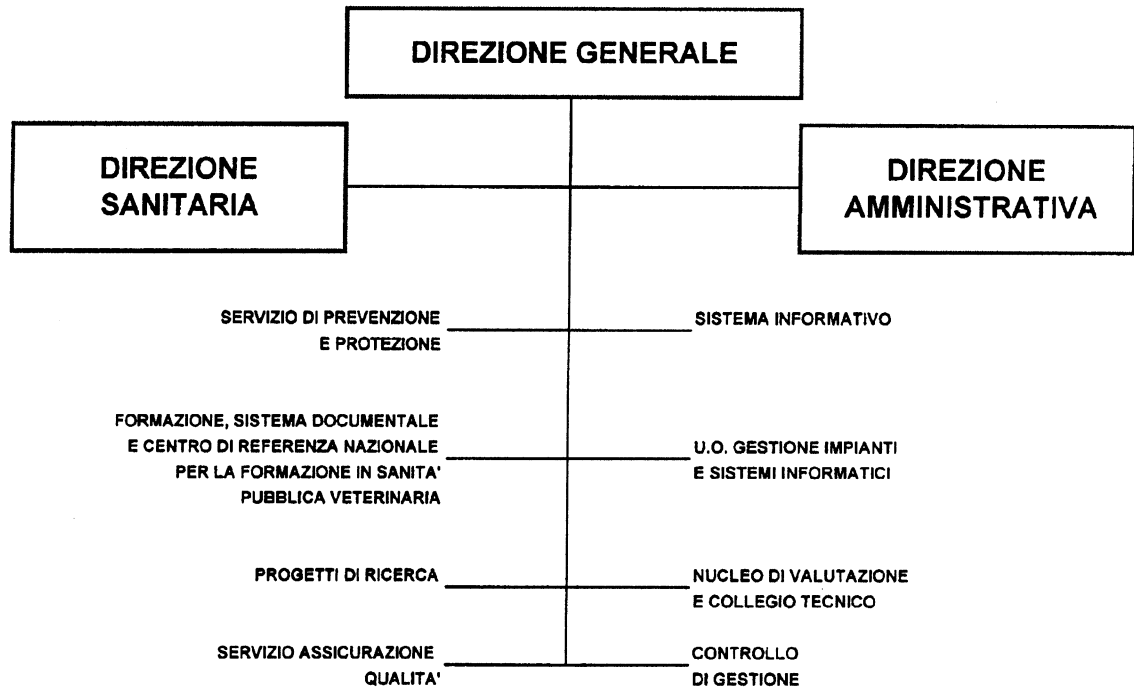


ISTITUTO ZOOPROFILATTICO SPERIMENTALE DELLA LOMBARDIA E DELL'EMILIA ROMAGNA





DIREZIONE GENERALE

DIREZIONE SANITARIA

COORDINAMENTO TECNICO ORGANIZZATIVO DELLE SEZIONI DIAGNOSTICHE PROVINCIALI REGIONE LOMBARDA

BRESCIA

- Accettazione
- Lab. diagnostica generale
- Lab. sierologia
- Lab. rabbia
- Lab. Ittiopatologia

BERGAMO

- Accettazione
- Lab. diagnostica generale
- Lab. sierologia
- Lab. microbiologia degli alimenti

COMO-VARESE-LECCO

- Accettazione
- Lab. diagnostica generale
- Lab. sierologia
- Lab. microbiologia degli alimenti

CREMONA

- Accettazione
- Lab. diagnostica generale
- Lab. sierologia
- Lab. microbiologia degli alimenti

MANTOVA

- Accettazione
- Lab. diagnostica generale
- Lab. sierologia
- Lab. microbiologia degli alimenti
- Lab. biologia molecolare PCR

SONDRIO

- Accettazione
- Lab. diagnostica generale
- Lab. sierologia
- Lab. microbiologia degli alimenti

MILANO

- Accettazione
- Lab. diagnostica generale
- Lab. sierologia
- Lab. microbiologia degli alimenti
- Lab. chimica degli alimenti
- Lab. istologia

PAVIA

- Accettazione
- Lab. diagnostica generale
- Lab. sierologia
- Lab. microbiologia degli alimenti
- Lab. virologia
- Centro referenza nazionale per clamidiosi
- Centro referenza nazionale per la tularemia

LODI

- Accettazione
- Lab. diagnostica generale
- Lab. sierologia
- Lab. microbiologia degli alimenti

DIREZIONE GENERALE

DIREZIONE SANITARIA

**COORDINAMENTO TECNICO ORGANIZZATIVO DELLE SEZIONI
DIAGNOSTICHE PROVINCIALI REGIONE EMILIA ROMAGNA**

BOLOGNA

— Accettazione
— Lab. diagnostica generale
— Lab. sierologia
— Lab. microbiologia degli alimenti
— Servizio di assistenza produzione
 primaria
— Stabulario
— CEREV

FERRARA

— Accettazione
— Lab. diagnostica generale
— Lab. Ippocistologia e biocenosi algali
— Lab. microbiologia degli alimenti
— Stabulario

**MERCEOLOGIA DEGLI ALIMENTI
DI ORIGINE ANIMALE
presso sez. Bologna**

RAVENNA (Lugo di Romagna)

— Accettazione
— Lab. diagnostica generale
— Lab. sierologia
— Lab. microbiologia degli alimenti

MODENA

— Accettazione
— Lab. diagnostica generale
— Lab. sierologia
— Lab. microbiologia degli alimenti
— Lab. biologia molecolare PCR

PARMA

— Accettazione
— Lab. diagnostica generale
— Lab. sierologia
— Lab. microbiologia degli alimenti
— Lab. influenza suina e equina

PIACENZA (Gariga di Podenzano)

— Accettazione
— Lab. diagnostica generale
— Lab. sierologia
— Lab. microbiologia degli alimenti
— Centro di Riferenza Nazionale per
 le Paratubercolosi
— Lab. latte

REGGIO EMILIA

— Accettazione
— Lab. diagnostica generale
— Lab. sierologia
— Lab. microbiologia degli alimenti
— Lab. biologia molecolare PCR

FORLÌ

— Accettazione
— Lab. diagnostica generale
— Lab. sierologia
— Lab. microbiologia degli alimenti
— Lab. specialistiche patologia aviaria
— Stabulario

RIMINI (recapito)

