

12 dicembre 2014  
IZSLER



# Risultati della attività sorveglianza veterinaria 2014

## WEST NILE DISEASE: SORVEGLIANZA INTEGRATA IN REGIONE LOMBARDIA

**Mario Chiari**  
Sorveglianza Epidemiologica Lombardia



Istituto Zooprofilattico Sperimentale della  
Lombardia e dell'Emilia Romagna  
"Bruno Ubertini"

# SORVEGLIANZA WND 2014

LA SORVEGLIANZA È COSÌ ORGANIZZATA:

▪ **SORVEGLIANZA AVIFAUNA SELVATICA:**

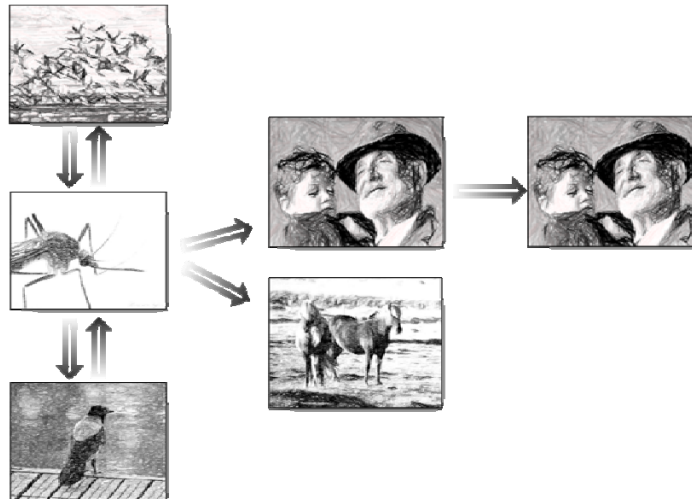
- TUTTA LA REGIONE

▪ **SORVEGLIANZA ENTOMOLOGICA:**

- PROVINCE DI BRESCIA MANTOVA, CREMONA, LODI, PAVIA , MILANO, BERGAMO (**AREE ENDEMICHE**)

▪ **SORVEGLIANZA EQUINDI:**

- ATTIVA (PROVINCIE SONDRIO, LECCO, COMO, VARESE (**AREE NON ENDEMICHE**))
- PASSIVA (TUTTA LA REGIONE)



Chiari M.: Risultati sorveglianza WND 2014 Regione Lombardia



## Sorveglianza WND 2014 - Avifauna

- **PERIODO DI SORVEGLIANZA:** DA APRILE A NOVEMBRE
- **SPECIE OGGETTO DEL MONITORAGGIO:** GAZZA, CORNACCHIA GRIGIA, GHIANDAIA
- **MODALITÀ OPERATIVE:** CONFERIMENTO DELLE CARCASSE ALLA SEZIONE IZS, TRAMITE ACCORDI TRA DPV, PROVINCE E ATC
- **ESECUZIONE ANALISI:** SU OMOGENATI DI ORGANO MEDIANTE PCR (REP. VIROLOGIA IZSLER)

PROVINCIA	N. VOLATILI MENSILI PREVISTI	N. TOTALE VOLATILI PREVISTI	N. TOTALE VOLATILI CAMPIONATI
BG	20	150	236
MN	20	120	156
BS	20	120	277
MI	15	100	107
CR	15	90	110
LO	15	90	59
PV	15	90	93
CO	10	60	98
LC	10	60	52
MB	10	60	54
SO	10	60	66
VA	10	60	81
<b>REGIONE</b>	<b>170</b>	<b>1060</b>	<b>1400</b>

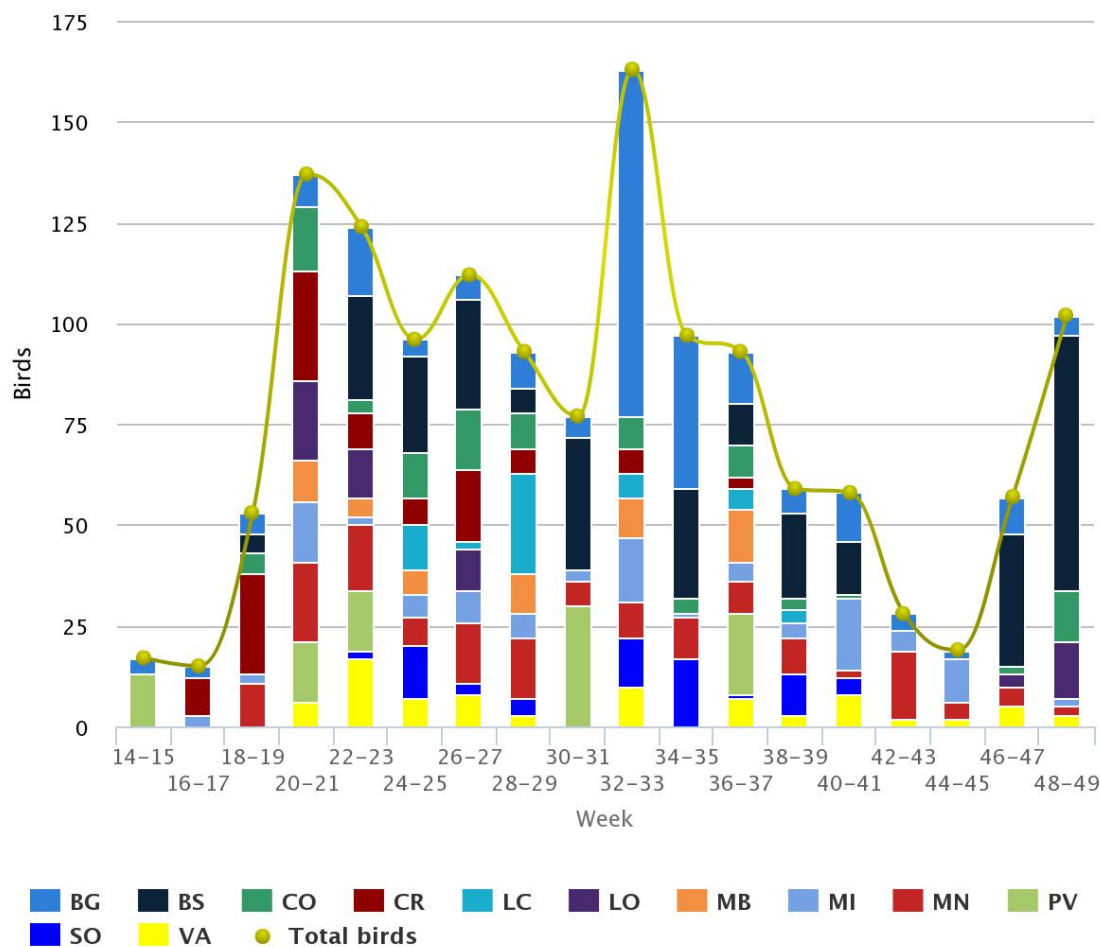
Fonte SIV – 11/12/2014

# Sorveglianza WND 2014 - Avifauna



## Sorveglianza WND 2014 - N° Volatili campionati per provincia

Source: OEVR - aggiornamento 11/12/2014



Chiari M.: Risultati sorveglianza WND 2014 Regione Lombardia



# Sorveglianza WND 2014 - Avifauna

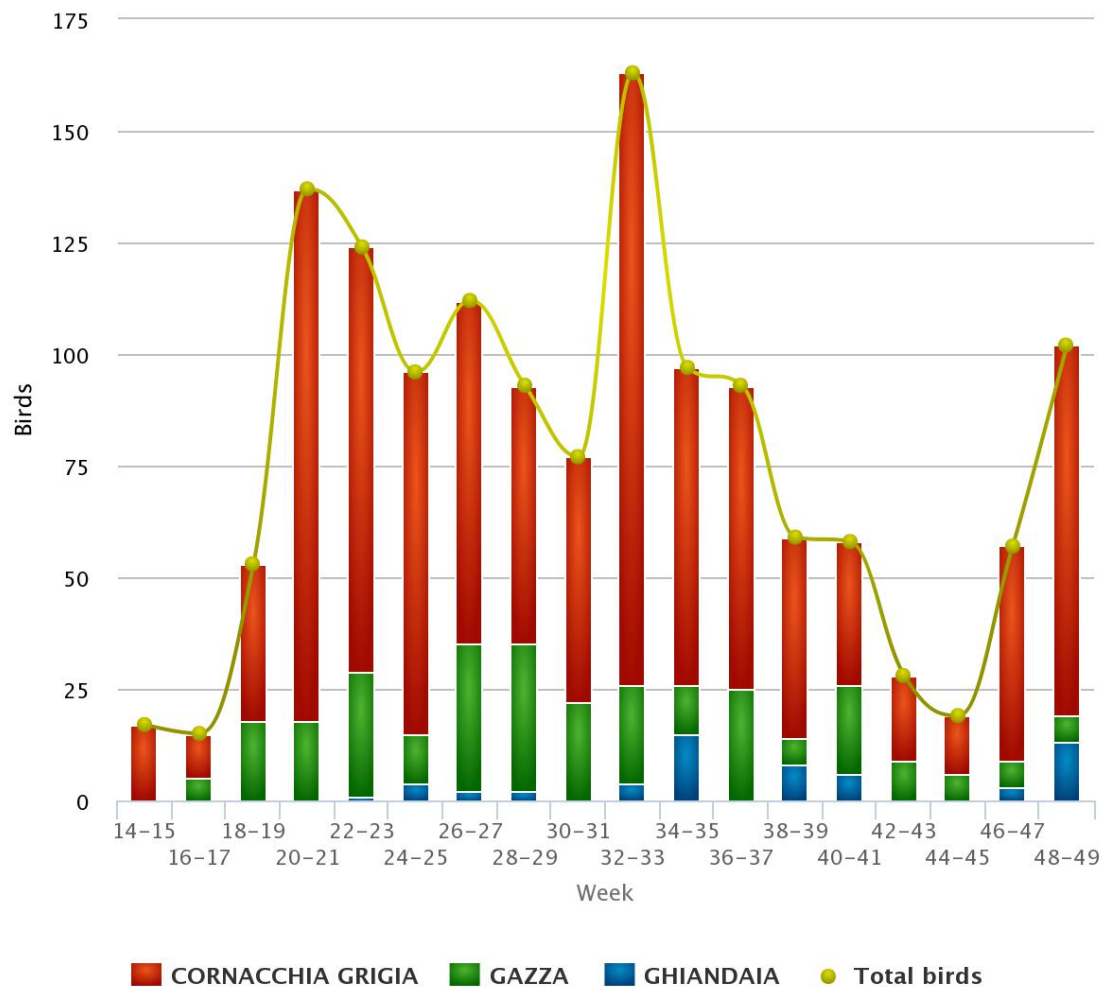


## Sorveglianza WND 2014 – Specie volatili campionati

Source: OEVR – aggiornamento 11/12/2014

SPECIE	CAMPIONATI
CORNACCHIA GRIGIA	1063
GAZZA	279
GHIANDAIA	58
<b>Totale</b>	<b>1400</b>

SET	PERIODO
14-15	07 Apr – 20 Apr
16-17	21 Apr – 04 Mag
18-19	05 Mag – 18 Mag
20-21	19 Mag - 01 Giu
22-23	02 Giu - 15 Giu
24-25	16 Giu - 29 Giu
26-27	30 Giu - 13 Lug
28-29	14 Lug - 27 Lug
30-31	28 Lug – 10 Ago
32-33	11 Ago - 24 Ago
34-35	25 Ago – 07 Set
36-37	08 Set - 21 Set
38-39	22 Set - 05 Ott
40-41	06 Ott - 19 Ott



Chiari M.: Risultati sorveglianza WND 2014 Regione Lombardia



## Sorveglianza WND 2014 - Avifauna

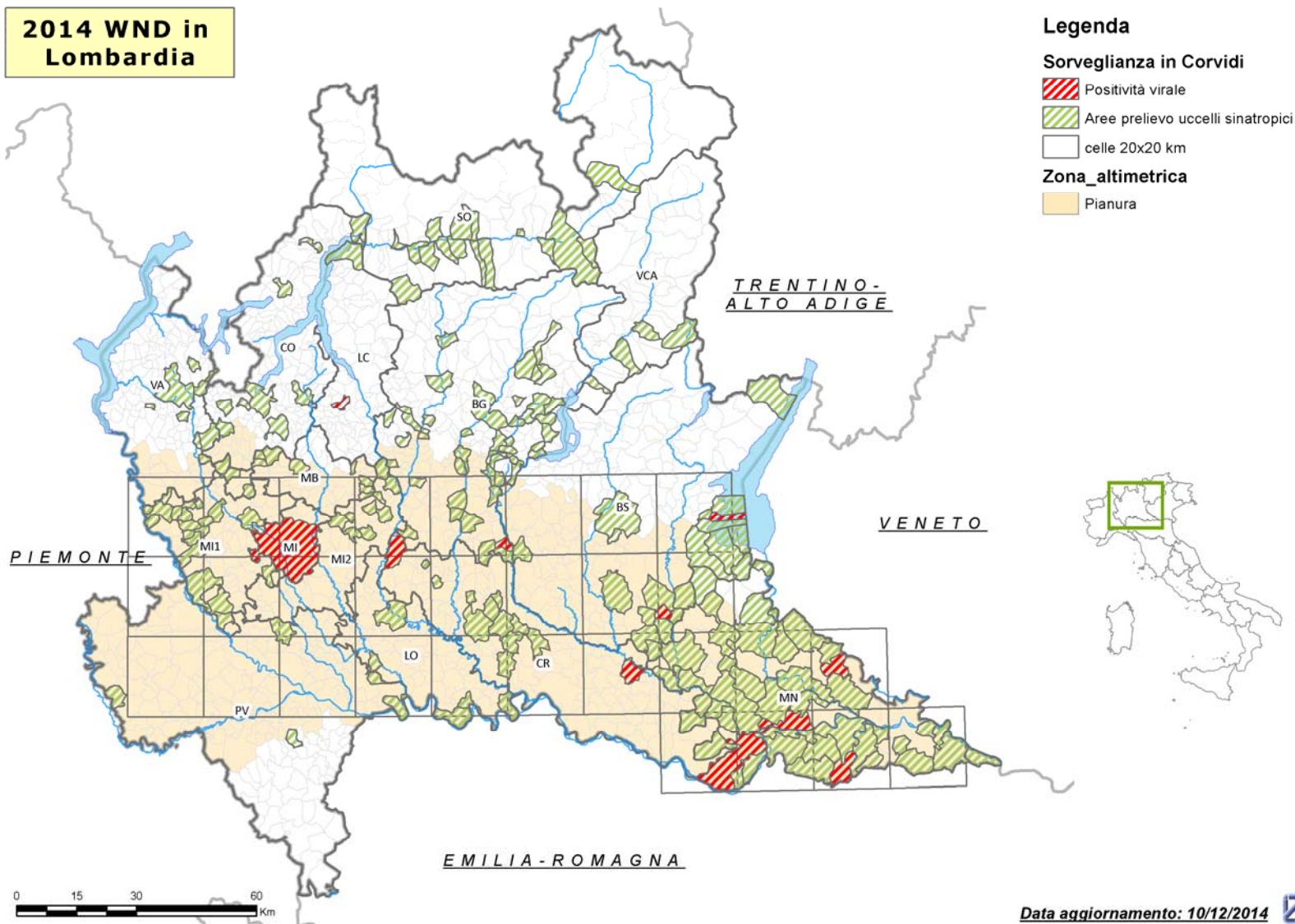


- N° VOLATILI CAMPIONATI: 1400
- N° TOTALE POSITIVITÀ: 13
- PRIMA POSITIVITÀ: VIADANA (MN) 21-07-2014

ASL	N. TOTALE VOLATILI CAMPIONATI	NEGATIVI	POSITIVI	IN CORSO
BERGAMO	236	230	3	3
BRESCIA	277	275	2	0
COMO	98	86	0	12
CREMONA	110	108	2	0
LECCO	52	51	1	0
LODI	59	54	0	5
MANTOVA	156	152	4	0
MILANO	1	0	1	0
MILANO 1	56	56	0	0
MILANO 2	50	50	0	0
MONZA BRIANZA	54	54	0	0
PAVIA	93	93	0	0
SONDRIO	66	66	0	0
VARESE	81	77	0	4
VALLECAMONICA SEBINO	11	11	0	0
<b>TOTALE</b>	<b>1400</b>	<b>1363</b>	<b>13</b>	<b>24</b>

Fonte SIV - 17/11/2014

# Sorveglianza WND 2014 - Avifauna

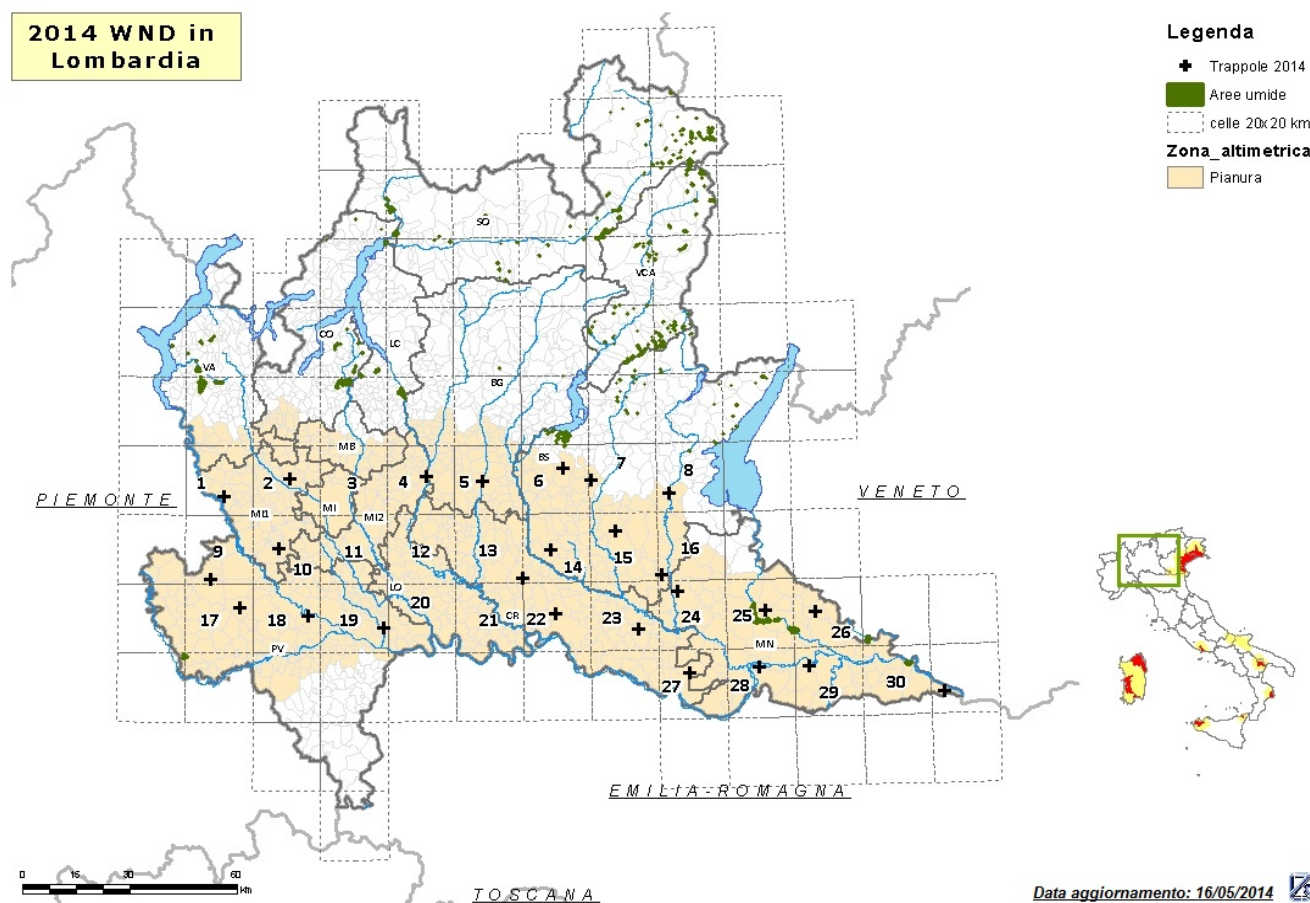


Chiari M.: Risultati sorveglianza WND 2014 Regione Lombardia

# Sorveglianza WND 2014 – Sorveglianza Entomologica



- **FREQUENZA E PERIODO DI SORVEGLIANZA:** DAL 15 MAGGIO AL 15 SETTEMBRE, CADENZA QUINDICINALE
- **POSIZIONAMENTO TRAPPOLE:** 1 TRAPPOLA IN CIASCUN DELLE 30 AREA RICOMPRESA IN CELLE (20 KM<sup>2</sup>) CON CUI È STATO SUDDIVISO IL TERRITORIO REGIONALE DI PIANURA
- **TIPOLOGIA DI TRAPPOLE:** TRAPPOLE TIPO CO<sub>2</sub>-CDC



Chiari M.: Risultati sorveglianza WND 2014 Regione Lombardia





# Sorveglianza WND 2014 – Sorveglianza Entomologica

## ▪ N° ZANZARE CATTURATE E IDENTIFICATE:

▪ **57125**

## ▪ N° GENERI IDENTIFICATI:

- **Aedes**
- **Anopheles**
- **Culiseta**
- **Coquillettidia**
- **Culex**

## ▪ N° SPECIE IDENTIFICATE:

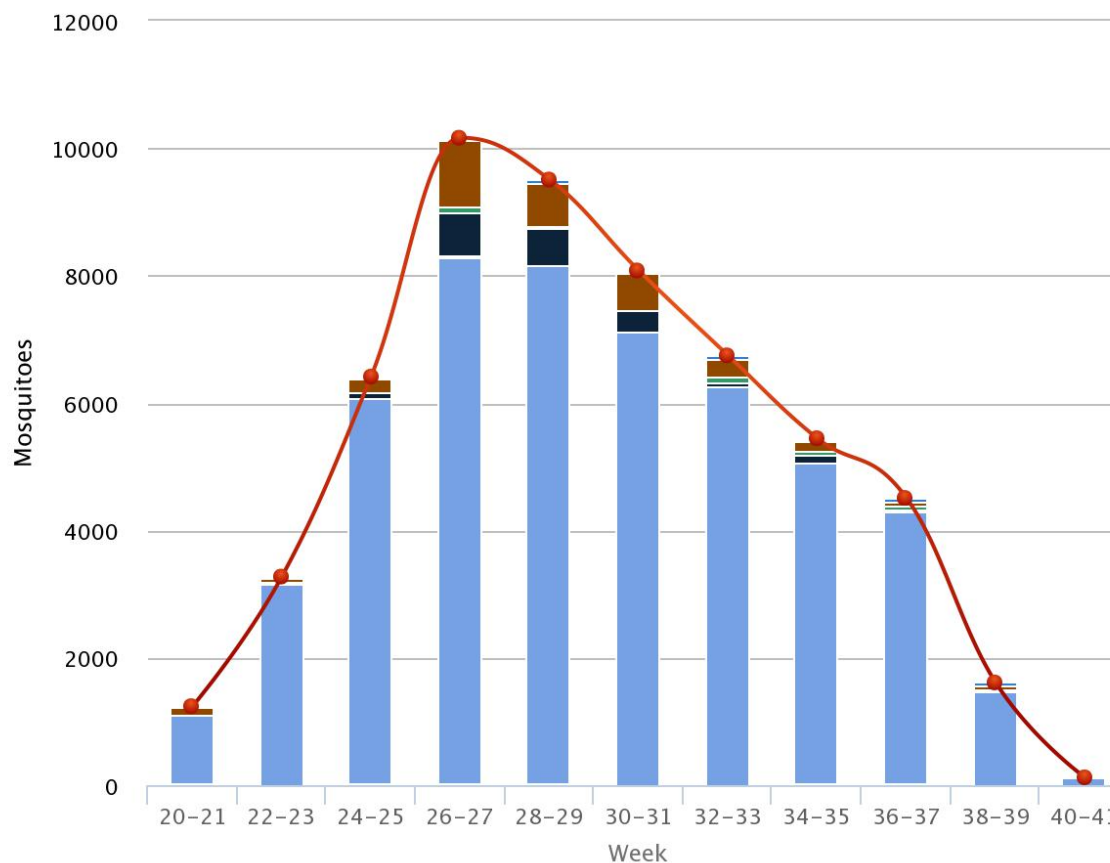
▪ **9**

SET	PERIODO
14-15	07 Apr – 20 Apr
16-17	21 Apr – 04 Mag
18-19	05 Mag – 18 Mag
20-21	19 Mag - 01 Giu
22-23	02 Giu - 15 Giu
24-25	16 Giu - 29 Giu
26-27	30 Giu – 13 Lug
28-29	14 Lug - 27 Lug
30-31	28 Lug – 10 Ago
32-33	11 Ago - 24 Ago
34-35	25 Ago – 07 Set
36-37	08 Set - 21 Set
38-39	22 Set - 05 Ott
40-41	06 Ott - 19 Ott



## Sorveglianza WND 2014 – Specie zanzare campionate

Source: OEVR – aggiornamento 11/12/2014



■ Ae albopictus   
 ■ Ae caspius   
 ■ Ae vexans   
 ■ An maculipennis  
■ An plumbeus   
■ Cq richardii   
■ Cs annulata   
■ Cx modestus   
■ Cx pipiens  
■ Flebotomi   
■ Phlebotomus   
■ Simulide   
● Total mosquitoes

Chiari M.: Risultati sorveglianza WND 2014 Regione Lombardia



# Sorveglianza WND 2014 – Sorveglianza Entomologica



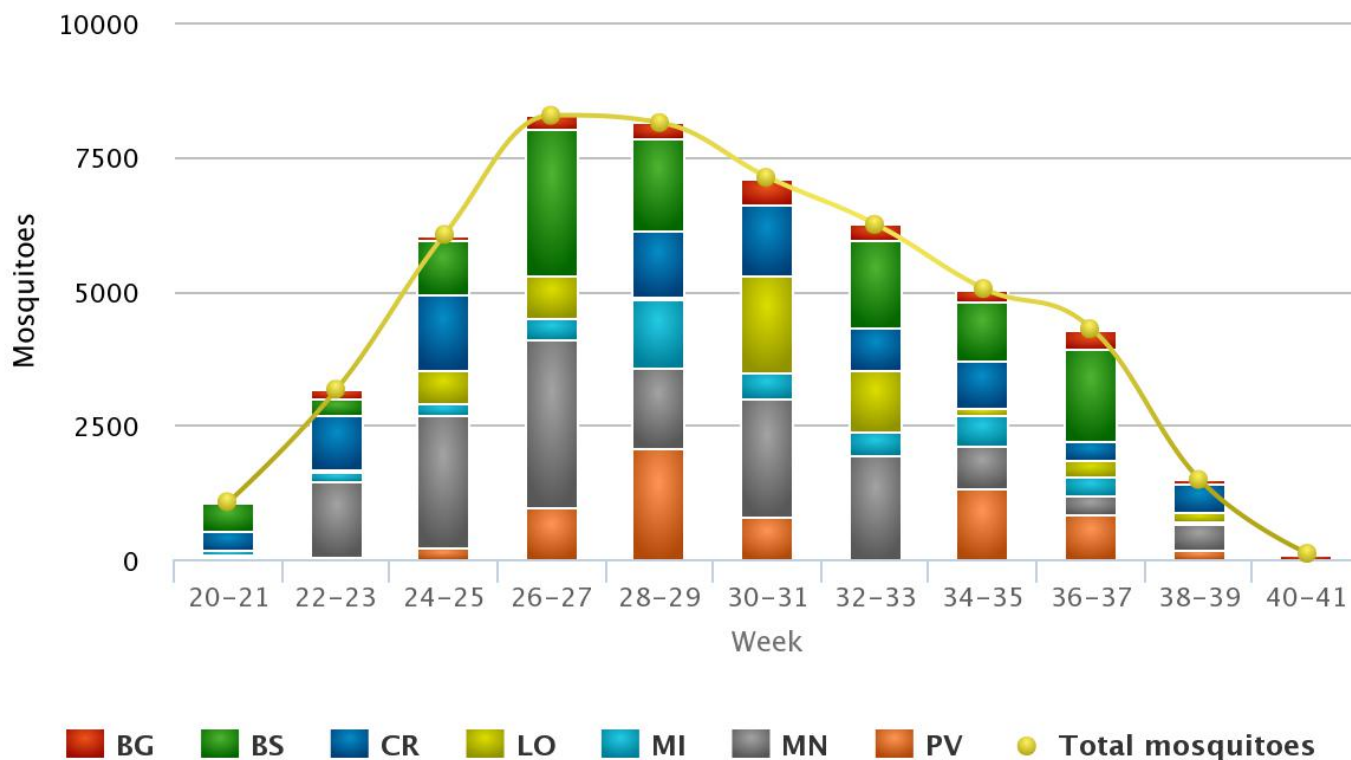
- N° *CULEX PIFIENS E CULEX MODESTUS* IDENTIFICATE E ANALIZZATE: **51037**
- N° POOL ANALIZZATI (PCR): **647**



## Sorveglianza WND 2014 – N° Culex pipiens analizzate

Source: OEVR – aggiornamento 11/12/2014

SET	PERIODO
14-15	07 Apr – 20 Apr
16-17	21 Apr – 04 Mag
18-19	05 Mag – 18 Mag
20-21	19 Mag - 01 Giu
22-23	02 Giu - 15 Giu
24-25	16 Giu - 29 Giu
26-27	30 Giu – 13 Lug
28-29	14 Lug - 27 Lug
30-31	28 Lug – 10 Ago
32-33	11 Ago - 24 Ago
34-35	25 Ago – 07 Set
36-37	08 Set - 21 Set
38-39	22 Set - 05 Ott
40-41	06 Ott - 19 Ott



Chiari M.: Risultati sorveglianza WND 2014 Regione Lombardia





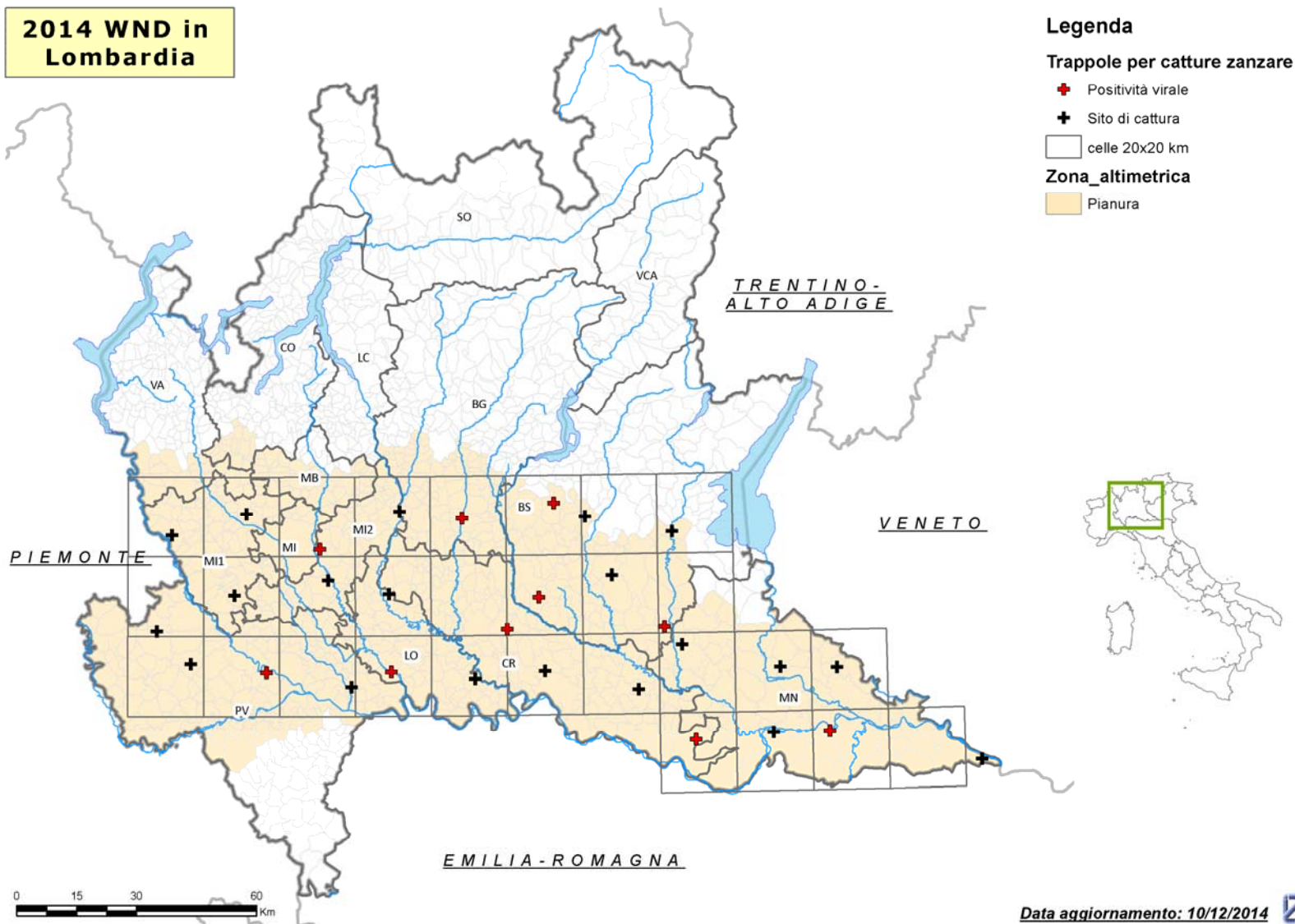
## Sorveglianza WND 2014 – Sorveglianza Entomologica

- N° CATTURE ESEGUITE: 287
- N° TOTALE POSITIVITÀ: 15
- SPECIE POSITIVA: *CULEX PIPIENS* (14) E *CULEX MODESTUS* (1)
- PRIMA POSITIVITÀ: REMEDELLO (BS) 03-07-2014

ASL	N° CATTURE CONFERITE	NEGATIVI	POSITIVI	IN CORSO
BERGAMO	22	18	1	0
BRESCIA	48	43	4	0
COMO	0	0	0	0
CREMONA	36	32	4	0
LECCO	0	0	0	0
LODI	27	25	2	0
MANTOVA	64	59	2	0
MILANO	0	0	0	0
MILANO 1	30	30	0	0
MILANO 2	20	19	1	0
MONZA BRIANZA	0	0	0	0
PAVIA	40	38	1	0
SONDRIO	0	0	0	0
VARESE	0	0	0	0
VALLECAMONICA SEBINO	0	0	0	0
<b>TOTALE</b>	<b>287</b>	<b>264</b>	<b>15</b>	<b>0</b>

Fonte SIV - 11/12/2014

# Sorveglianza WND 2014 – Sorveglianza Entomologica



Chiari M.: Risultati sorveglianza WND 2014 Regione Lombardia





## Sorveglianza WND 2014 - Equidi

- **SORVEGLIANZA PASSIVA O SINDROMICA:** TUTTI I CASI DI SINTOMATOLOGIA NERVOSA DEVONO ESSERE NOTIFICATI E SOTTOPOSTI A RICERCA WND
- **SORVEGLIANZA ATTIVA:** CONTROLLO A CAMPIONE DA LUGLIO A NOVEMBRE SUI SIERI DI EQUIDI SECONDO LA NUMEROSITÀ CAMPIONARIA DEFINITA DAL PIANO NAZIONALE O A SEGUITO DI FOCOLAIO

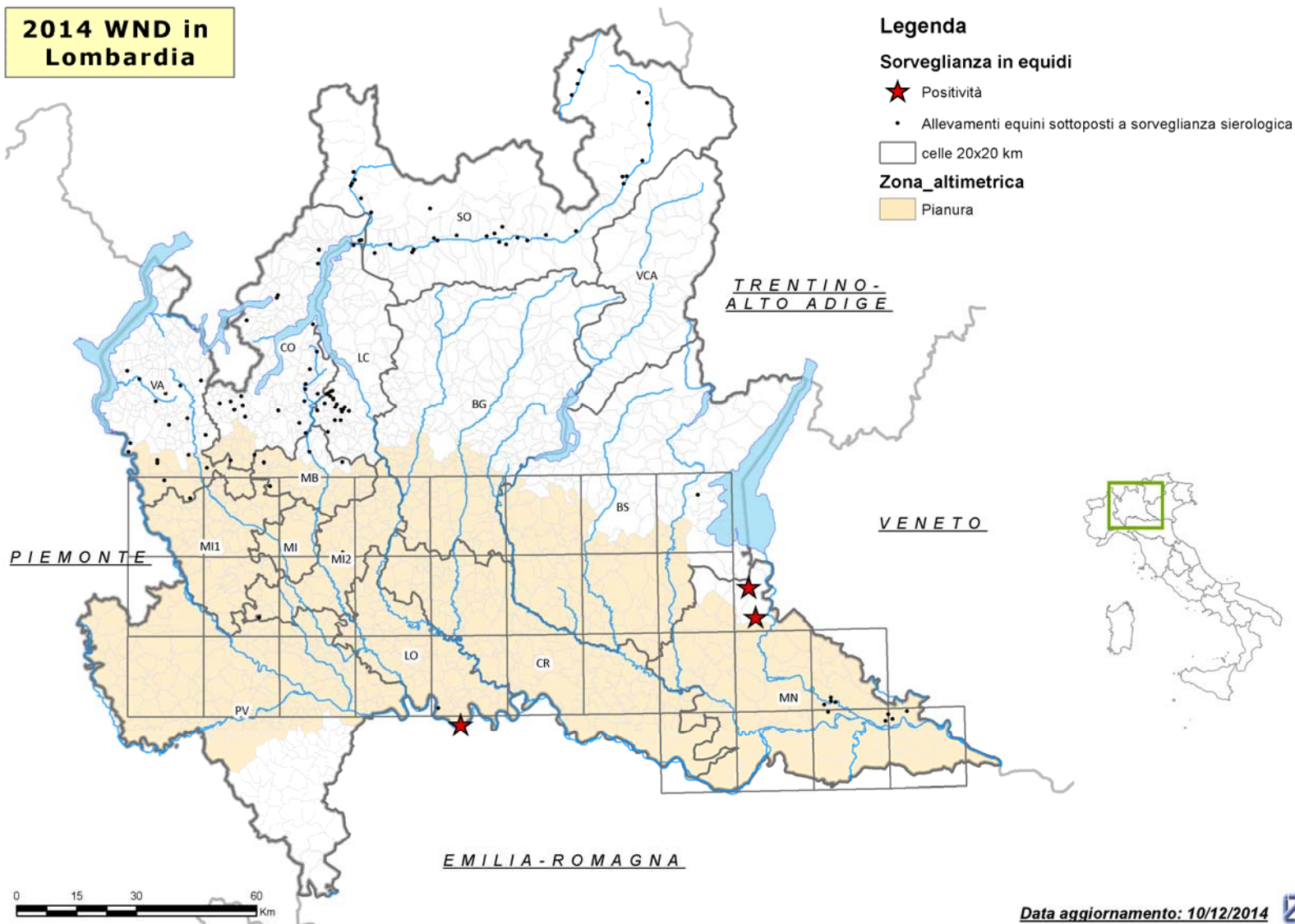
ASL	N. TOTALE EQUIDI PREVISTI PER ASL	CONFERITI	NEGATIVI	POSITIVI	IN CORSO
BERGAMO	0	0	2	0	0
BRESCIA	0	1	1	0	0
COMO	29	32	30	0	2
CREMONA	0	0	0	0	0
LECCO	18	52	50	0	2
LODI	0	16	9	7*	0
MANTOVA	0	76	72	4*	0
MILANO	0	0	0	0	0
MILANO 1	0	0	0	0	0
MILANO 2	0	2	2	0	0
MONZA BRIANZA	9	8	8	0	0
PAVIA	0	0	0	0	0
SONDRIO	72	82	82	0	0
VARESE	27	26	26	0	0
VALLECAMONICA SEBINO	0	0	0	0	0
<b>TOTALE</b>	155	295	280	11	4

Fonte SIV - 17/11/2014

- \* 3 (2 MN E 1 LO) FOCOLAI CON EQUIDI SINDROMICI (SORVEGLIANZA PASSIVA)

Chiari M.: Risultati sorveglianza WND 2014 Regione Lombardia

# Sorveglianza WND 2014 - Equidi



Chiari M.: Risultati sorveglianza WND 2014 Regione Lombardia

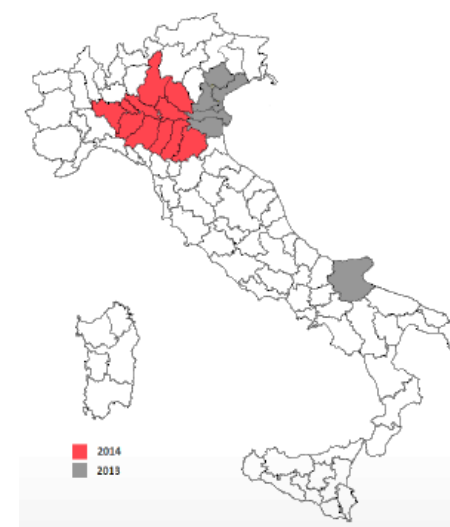
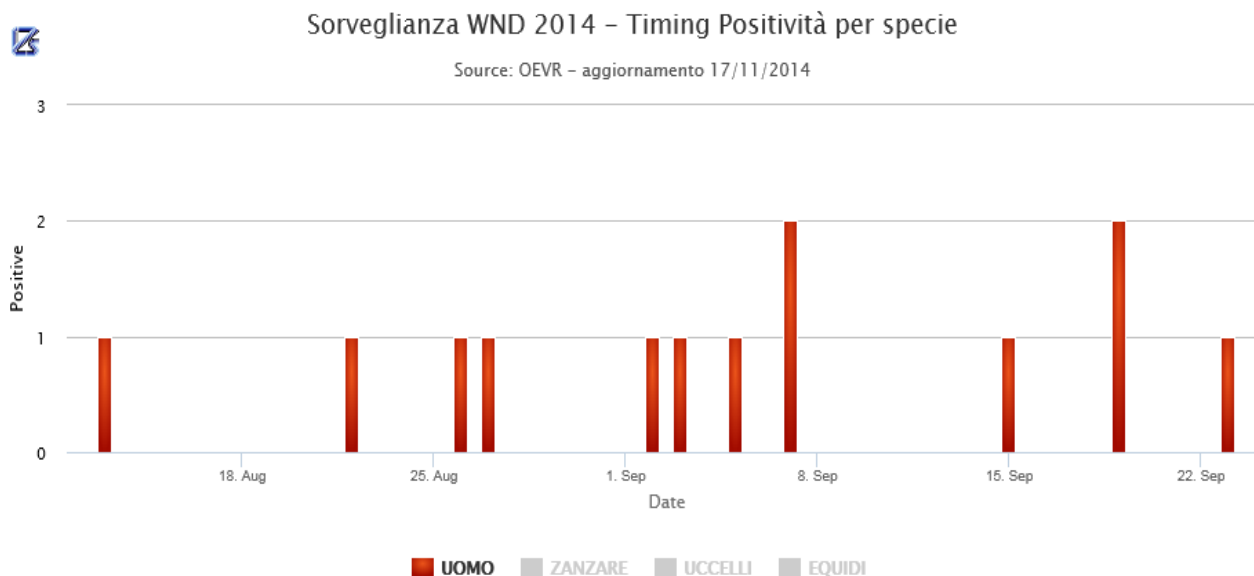


# Sorveglianza WND 2014 – Sorveglianza Umana

- SINDROMI NEUROLOGICHE NELL’UOMO:**  
**13 CASI CONFERMATI DI WND AL 27 NOVEMBRE: BS, LO, MN, PV, CR**

*FONTE DATI ISS*

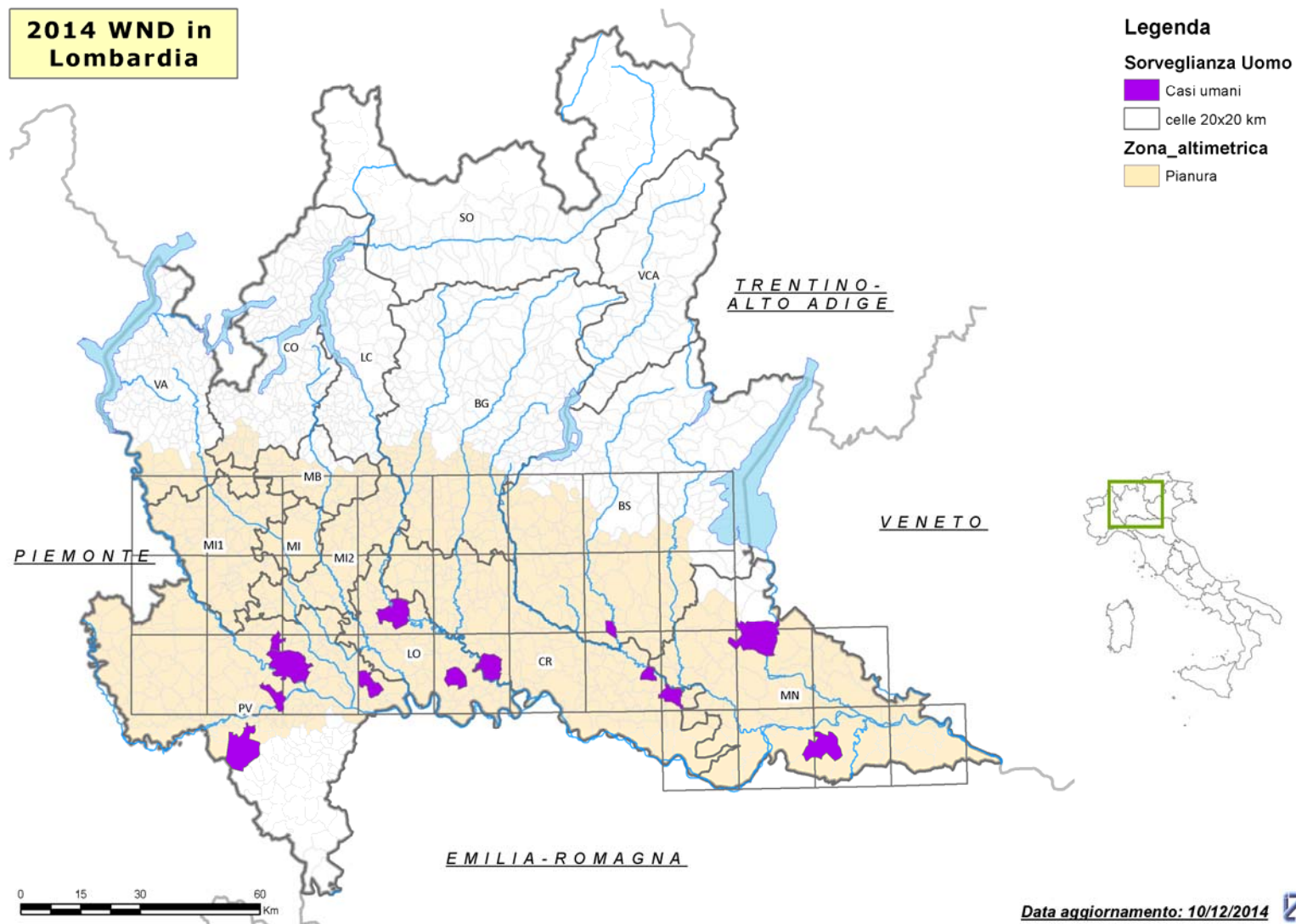
Regione/Provincia	Fascia di età					Totale
	<=14	15-44	45-64	65-74	>=75	
<b>Lombardia</b>						
Brescia			1			1
Cremona			2		1	3
Lodi					2	2
Mantova				2		2
Pavia	1			1	3	5
<b>Emilia-Romagna</b>						
Bologna				1		1
Modena			1	1		2
Reggio Emilia			1			1
Parma				1		1
Piacenza				1	1	2
<b>Veneto</b>						
Verona					1	1
<b>Totale</b>	<b>1</b>	<b>0</b>	<b>5</b>	<b>7</b>	<b>8</b>	<b>21</b>



Chiari M.: Risultati sorveglianza WND 2014 Regione Lombardia



# Sorveglianza WND 2014 – Sorveglianza Umana

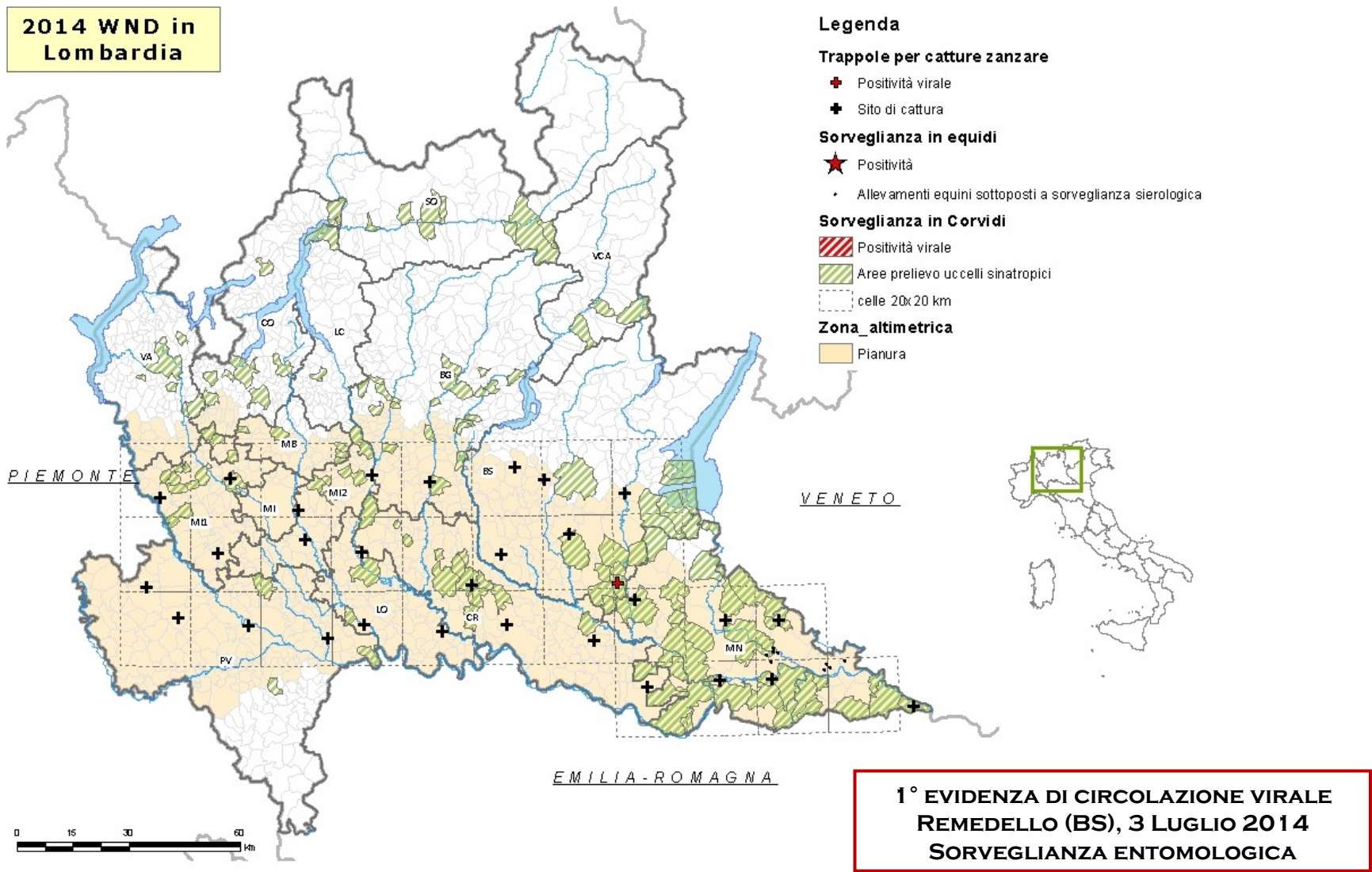


Chiari M.: Risultati sorveglianza WND 2014 Regione Lombardia



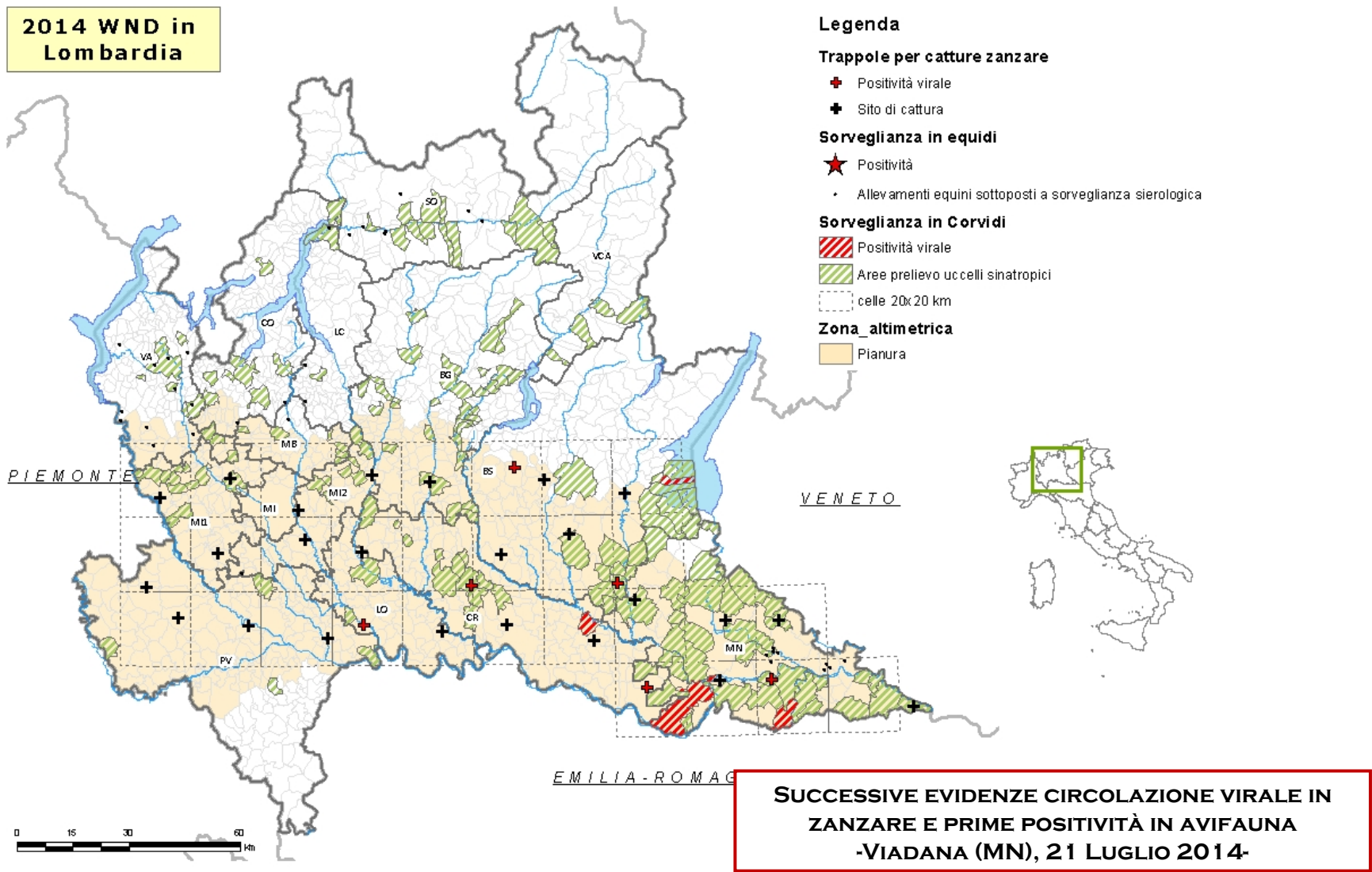


# Sorveglianza WND 2014 – Esiti Sorveglianza Veterinaria

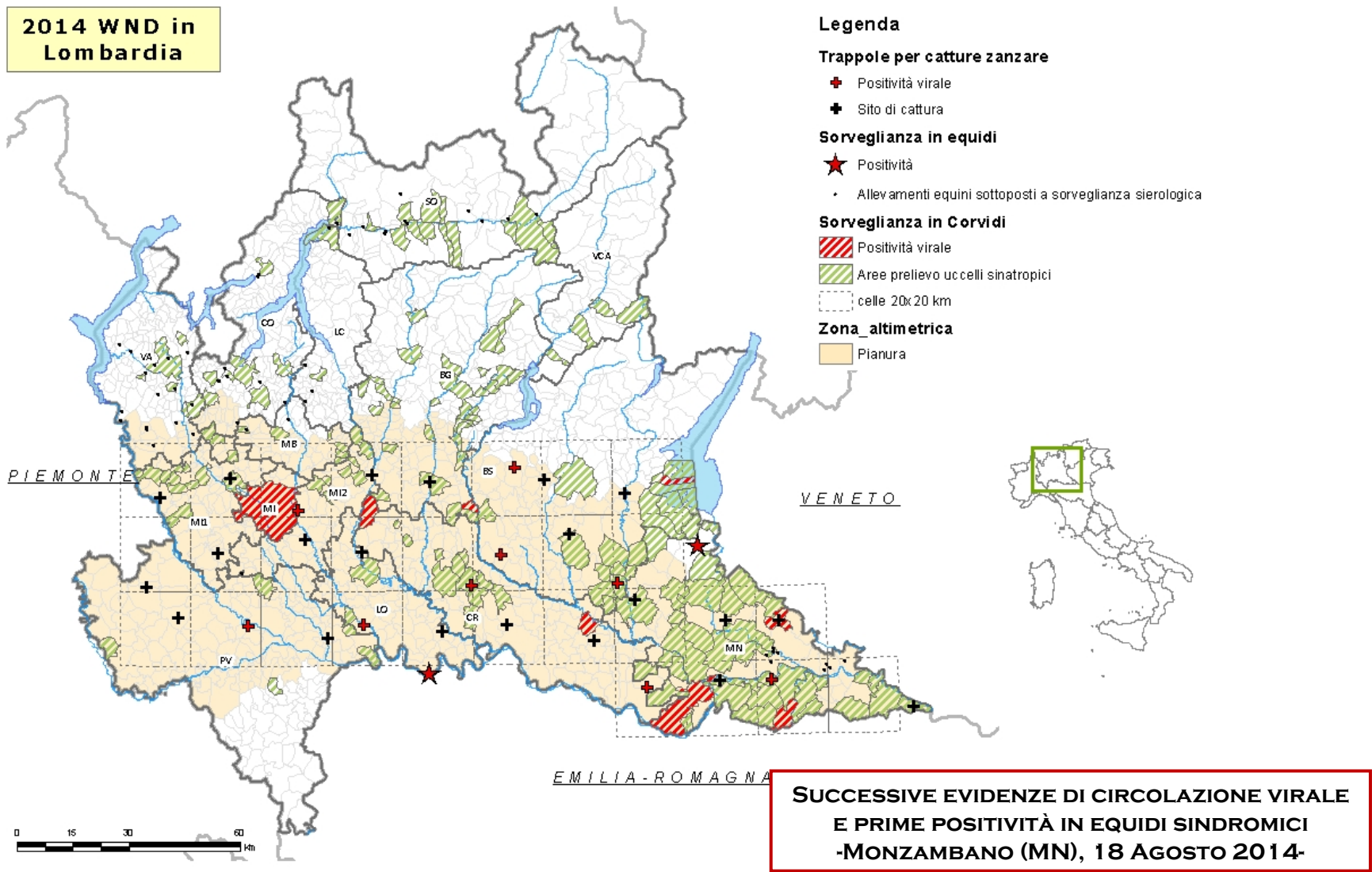


Chiari M.: Risultati sorveglianza WND 2014 Regione Lombardia

# Sorveglianza WND 2014 – Esiti Sorveglianza Veterinaria

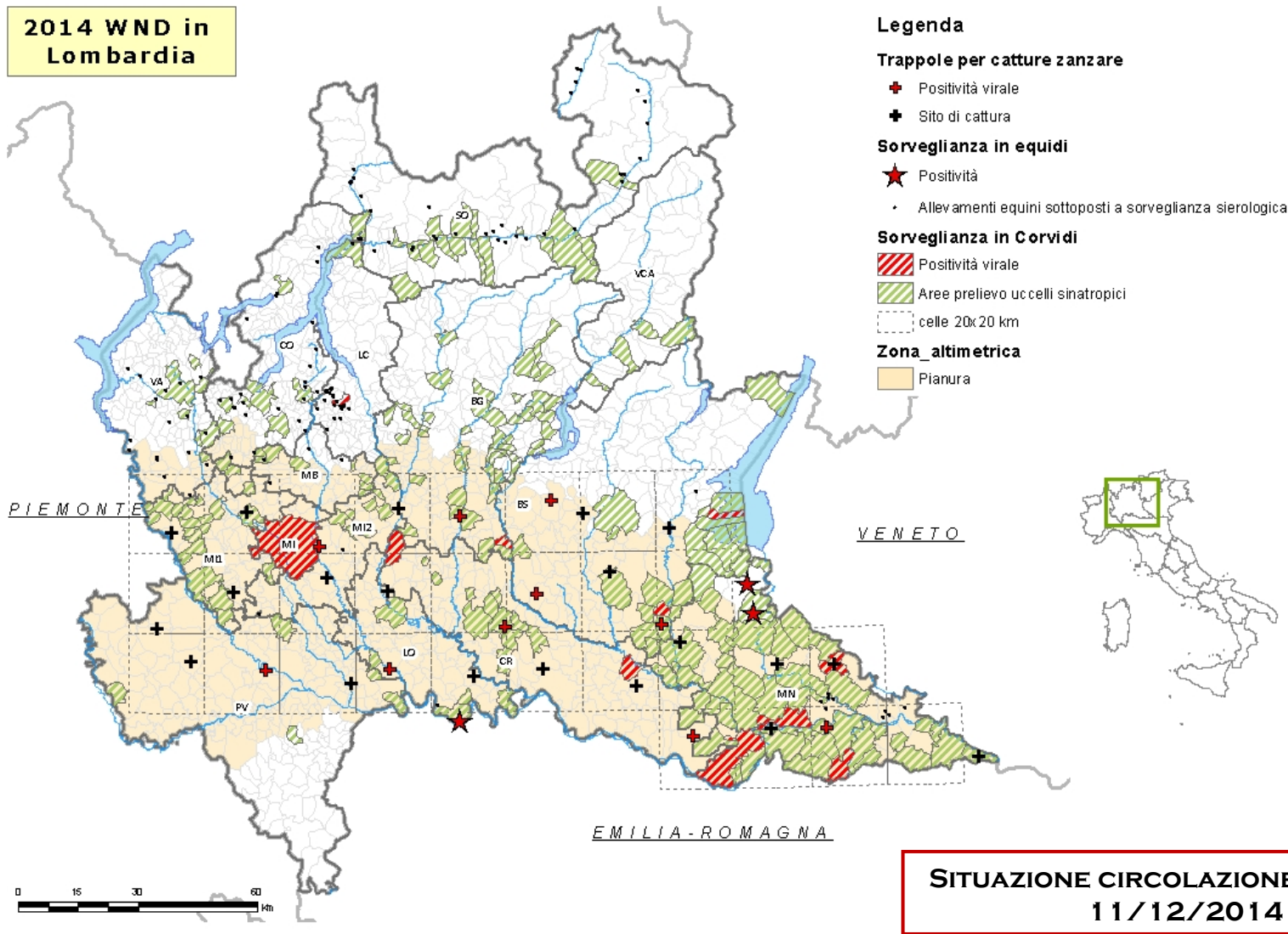


# Sorveglianza WND 2014 – Esiti Sorveglianza Veterinaria



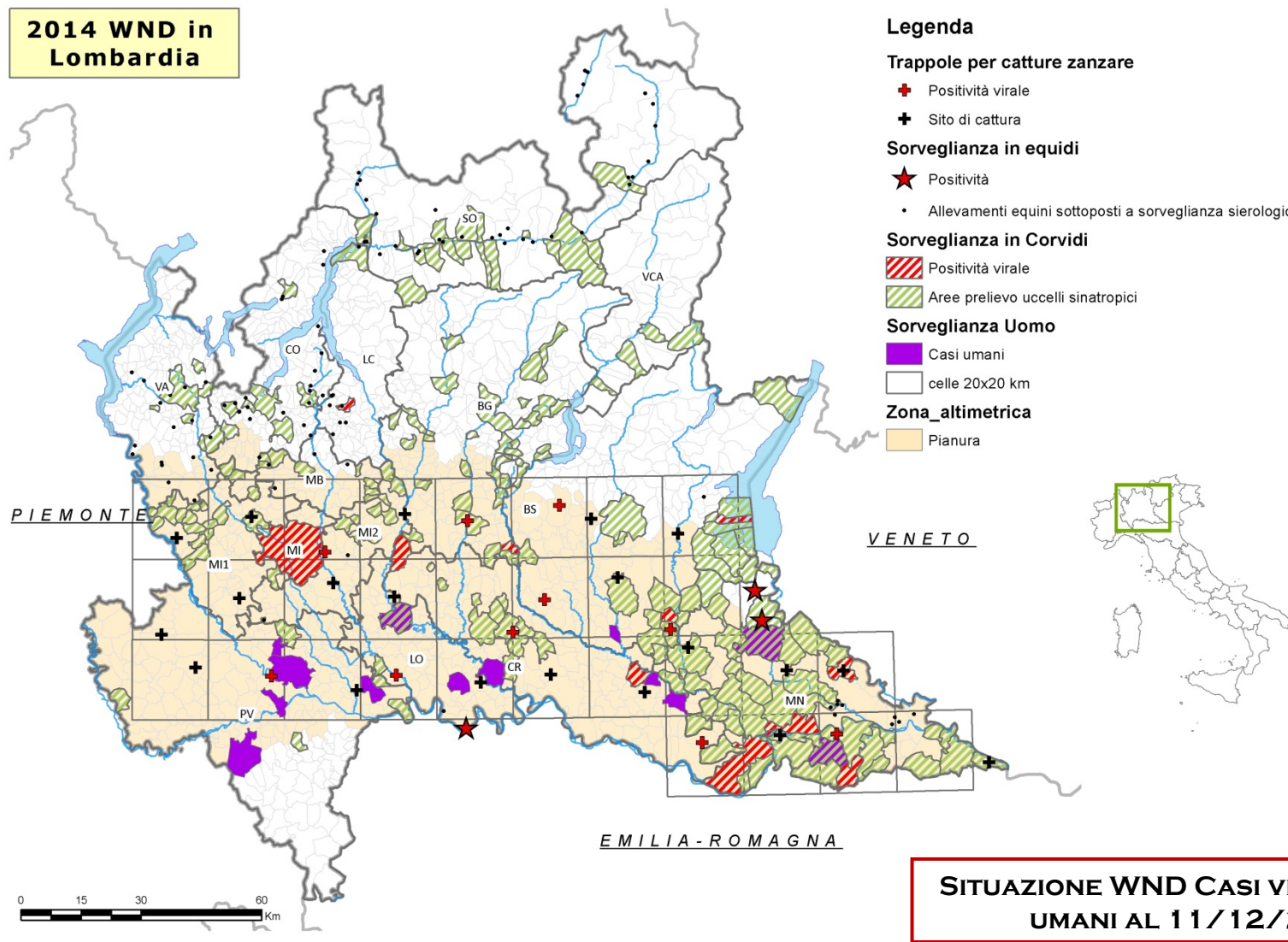
Chiari M.: Risultati sorveglianza WND 2014 Regione Lombardia

# Sorveglianza WND 2014 – Esiti Sorveglianza Veterinaria



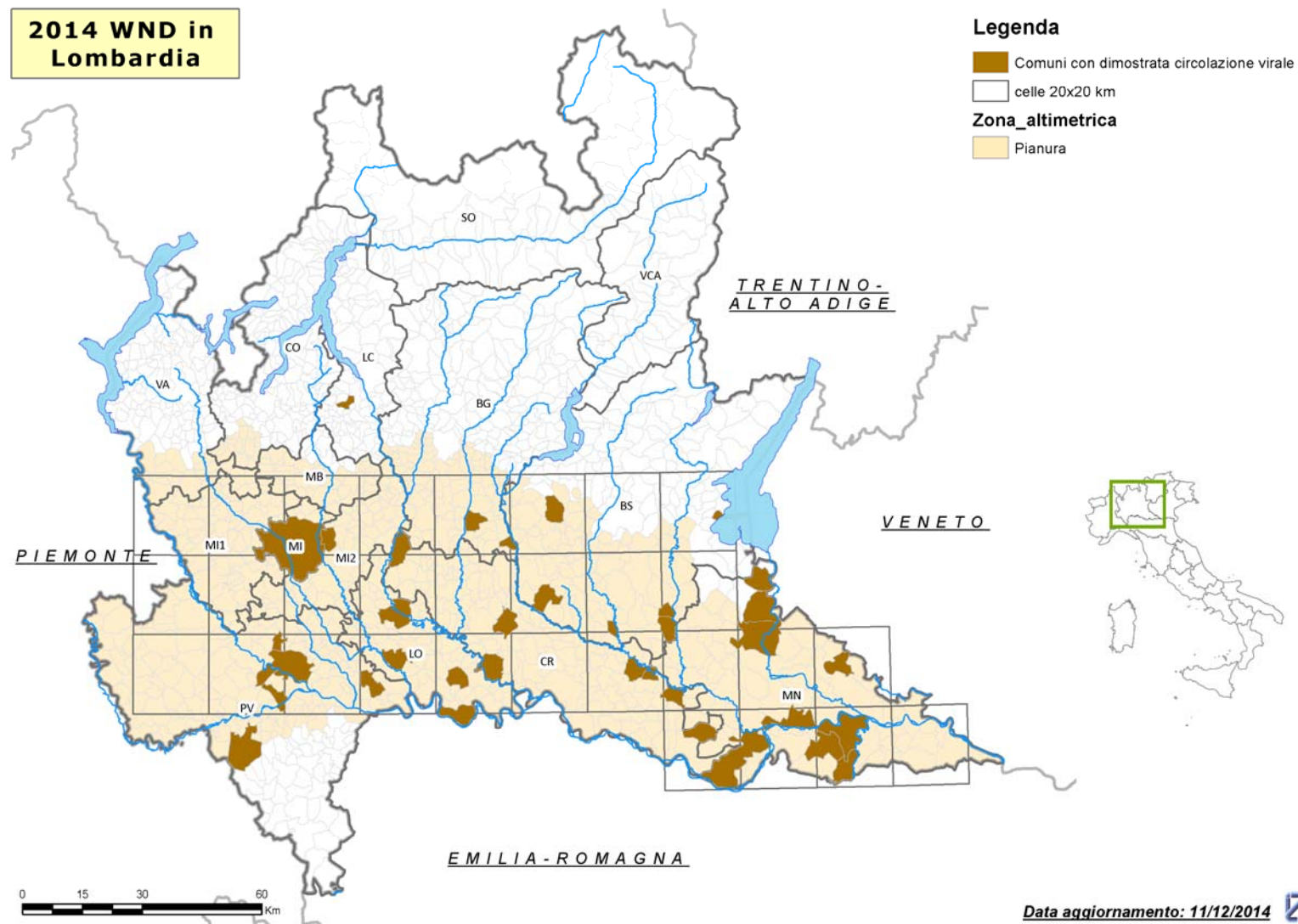
Chiari M.: Risultati sorveglianza WND 2014 Regione Lombardia

# Sorveglianza WND 2014 – Esiti Sorveglianza Veterinaria e casi umani



Chiari M.: Risultati sorveglianza WND 2014 Regione Lombardia

# Sorveglianza WND 2014 – Esiti Sorveglianza Veterinaria e casi umani



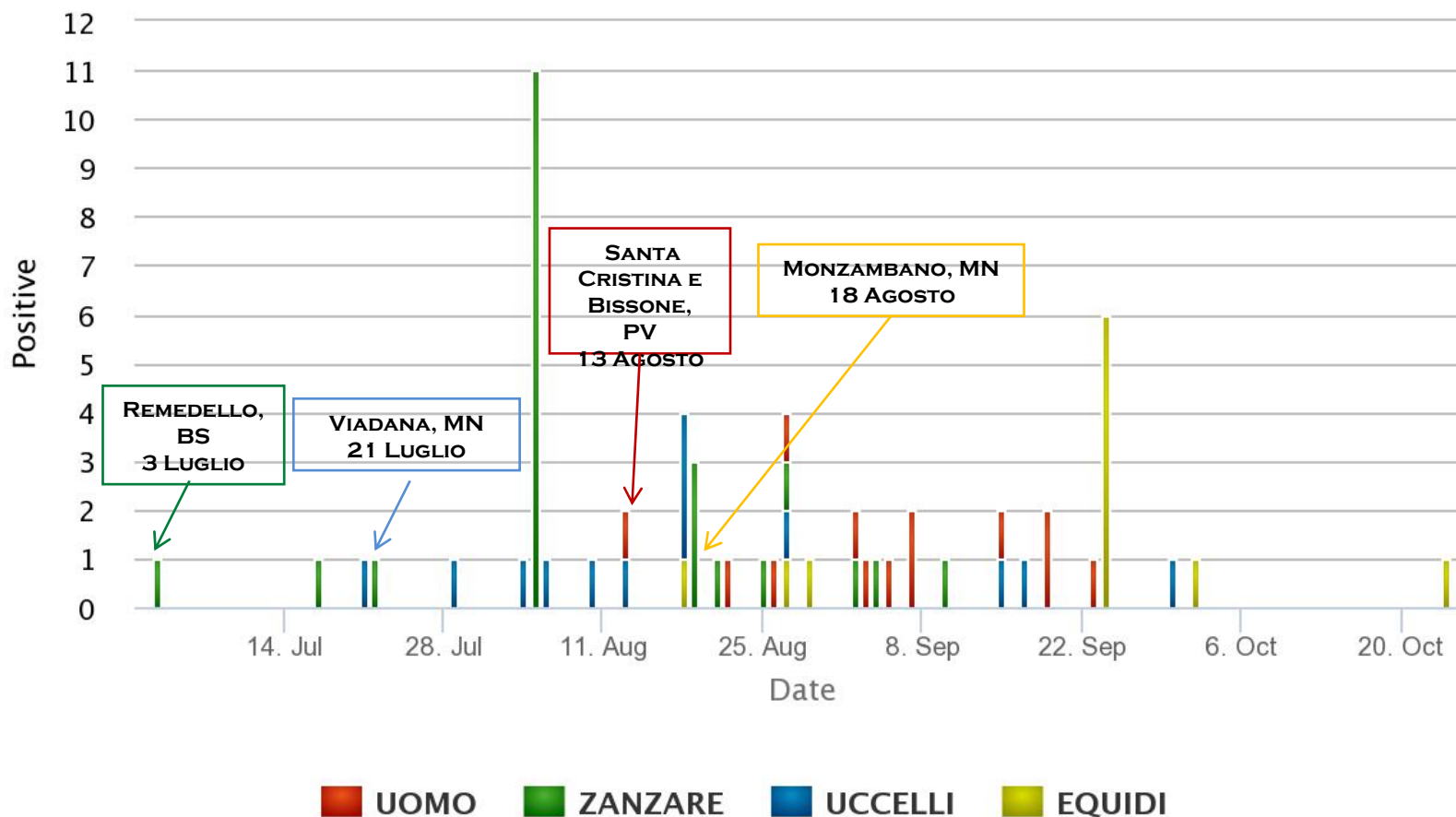
Chiari M.: Risultati sorveglianza WND 2014 Regione Lombardia

# Sorveglianza WND 2014 – Esiti Sorveglianza Integrata



## Sorveglianza WND 2014 – Timing Positività per specie

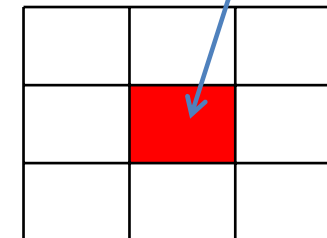
Source: OEVR – aggiornamento 11/12/2014



## Timing diffusione WND Veterinaria e uomo

Comune Positività Uomo	Data comparsa sintomi uomo	Data Positività Veterinaria	Differenza in Giorni
Isola Dovarese	26/8	3/7	54
Codogno	27/8	22/7	36
Lodi	2/9	22/7	42
Goito	3/9	3/7	68
Milzano	5/9	3/7	64
Certosa PV	7/9	25/8	13
Pegognaga	7/9	4/8	34
Cava manara	15/9	25/8	21
Pavia	19/9	22/7	59
Piadena	19/9	3/7	78
Voghera	23/9	25/8	29
Pizzighettone	22/8	22/7	31
S. Cristina e Bissone	13/8	22/7	22

**POSITIVITÀ VETERINARIA  
NELLA CELLA O NELLE CELLE  
LIMITROFE IN MEDIA 42 GIORNI  
PRIMA DELLA COMPARSA DEI  
SINTOMI NELL'UOMO**





# Sorveglianza WND 2014 – Aggiornamento costante

- **AGGIORNAMENTO IN TEMPO REALE ESEGUITO DA OEVR**
- **PIATTAFORMA SIV ([HTTP://WWW.VETINWEB.IT/CM\\_SIV/?Q=NODE/3205](http://www.vetinweb.it/cm_siv/?q=node/3205))**
  - **DESCRIZIONE PIANO, REPORT ATTIVITÀ, RISULTATI ANALISI E GRAFICI**
- **SITO IZSLER**  
**[HTTP://WWW.IZSLER.IT/PLS/IZS\\_BS/V3\\_S2EW\\_CONSULTAZIONE.MOSTRA\\_PAGINA?ID\\_PAGINA=828](http://www.izsler.it/pls/izs_bs/v3_s2ew_consultazione.mostra_pagina?id_pagina=828)**

**ISTITUTO ZOOFILATTICO SPERIMENTALE DELLA LOMBARDIA E DELL' EMILIA ROMAGNA**  
"BRUNO UBERTINI"  
ENTE SANITARIO DI DIRITTO PUBBLICO  
"Provvedere, prevedere, prevenire"

**OEVR**

- > l'Osservatorio
  - > Chi siamo
  - > Dove siamo
  - > Attività
  - > Pubblicazioni
  - > L'Osservatorio
  - > Archivio news
  - > Link utili
  - > Relazioni Tecniche
  - > Contatti
- > Patologie
  - > Afta epizootica
  - > Blue tongue
  - > Brucellosi bovina bufalina
  - > Brucellosi ovicaprina
  - > Influenza aviaria
  - > Leucosi bovina enzootica
  - > Malattia di Aujeszky
  - > Malattia Vesicolare Suino
  - > TSE
  - > Fauna selvatica
  - > Rabbia
  - > West Nile Disease >
  - > Tubercolosi
  - > Situazione epidemiologica Unione Europea

OEVR Home Page » Patologie » West Nile Disease

### West Nile Disease

Descrizione della malattia dal sito del centro di referenza. (collegamento)  
Regione Lombardia - Malattia e West Nile Virus (collegamento)

**Attività di sorveglianza**  
2014: Aggiornamenti attività di sorveglianza. (collegamento)

2013: Relazione attività di sorveglianza WND 2013 medica e veterinaria (collegamento)  
2013: Sorveglianza veterinaria. (collegamento)

**Normativa**  
Si riportano i principali riferimenti normativi vigenti sul territorio nazionale e regionale, per la normativa restante si rimanda al sito del centro di referenza.

Allegati
Anno 2014: WEST NILE DISEASE. Procedure operative di intervento e flussi informativi nell'ambito del Piano di sorveglianza nazionale per la Encefalomyelite di tipo West Nile (West Nile Disease)
Anno 2014: Integrazione sorveglianza avifauna WND (102 KB)
Anno 2014: Nota 14876-2014 Sorveglianza entomologica nei confronti della WND (108 KB)
Anno 2014: Nota Regionale Campionamento corvidi (134 KB)
Ordinanza 6 Agosto 2013 (432 KB)
Piano Nazionale provvedimento del 13 luglio 2012 e modifica dell'allegato A aree di monitoraggio Regione Lombardia WND attività 2013 e intensificazione della sorveglianza
Piano di Sorveglianza e Protocollo operativo 2009 (1002 KB)
Nota della Regione Lombardia (HT 2009.30149 del 19/08/2009) - West Nile Disease (WND) - Conferma circolazione virale nella provincia di Mantova (42 KB)
Nota Ministero della Salute 3 Luglio 2009 Presidi immunizzanti West Nile Disease - Precisazioni sulla registrazione dell'avvenuta vaccinazione (72.4 KB)
Nota Ministero della Salute 06 Marzo 2009 presidi immunizzanti West Nile Disease - Ordinanza Ministeriale del 5 Novembre 2008: notifica alla Commissione europea e all'OIE - Piano di sorveglianza straordinaria (105 KB)

Chiari M.: Risultati sorveglianza WND 2014 Regione Lombardia

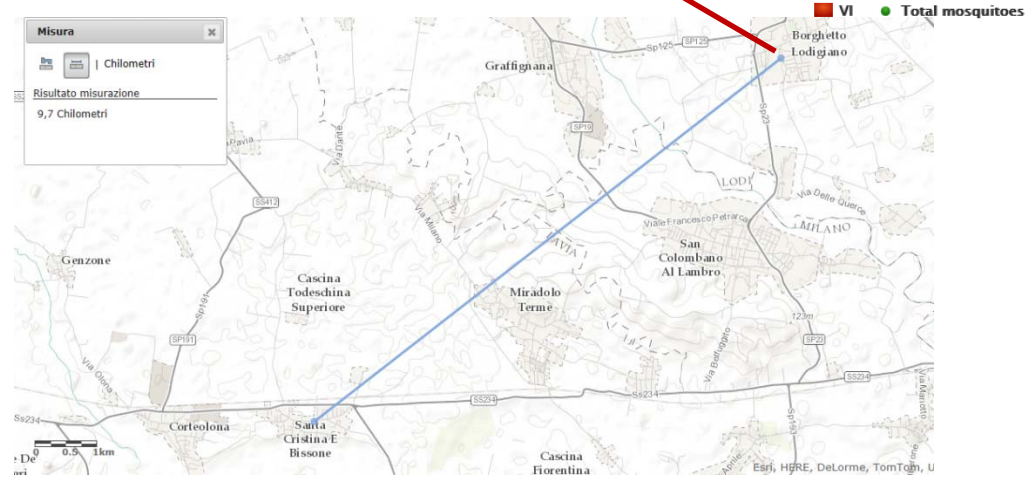
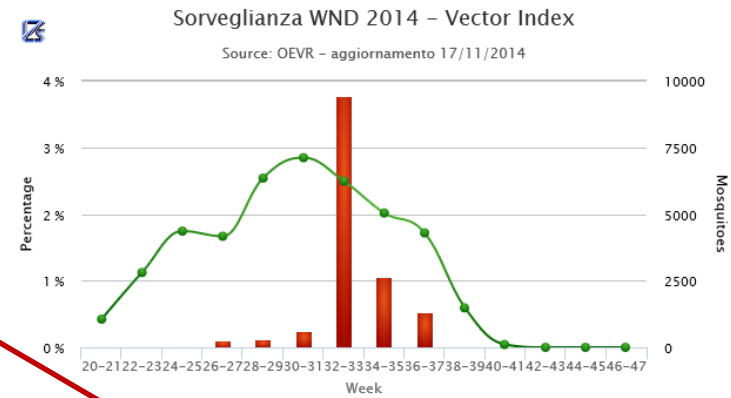
- ✓ *Servizi di Prevenzione Veterinaria - ASL Regione Lombardia*
- ✓ *Servizi Caccia e Pesca & i Polizia Provinciale delle Province Lombarde*
- ✓ *Sezioni Diagnostiche IZSLER*
- ✓ *Reparto di Virologia IZSLER*
- ✓ *U.O. Veterinaria Regione Lombardia*
- ✓ *Collegi OEVR - Marella & Ing. Tiroxi*



*Grazie per l'attenzione*

# Il caso di Santa Cristina e Bissone

ELENCO CONFERIMENTI PER: CODICE ALLEVAMENTO: 004L0004 E/O COMUNE PRELIEVO: Borghetto Lodigiano							
NUMERO ACCETTAZIONE IZSLER	DATA PRELIEVO	SPECIE	MATERIALE	N° POOL			
				TOTALE	NEGATIVI	POSITIVI	IN CORSO
142988	29/05/2014	INSETTI	ANIMALE VIVO/CARCASSA	2	2	0	0
162792	19/06/2014	INSETTI	ANIMALE VIVO/CARCASSA	2	2	0	0
166358	24/06/2014	INSETTI	ANIMALE VIVO/CARCASSA	2	2	0	0
179101	08/07/2014	INSETTI	ANIMALE VIVO/CARCASSA	1	1	0	0
191997	22/07/2014	INSETTI	ANIMALE VIVO/CARCASSA	10	9	1	0
203929	05/08/2014	INSETTI	ANIMALE VIVO/CARCASSA	11	0	11	0
219241	26/08/2014	INSETTI	ANIMALE VIVO/CARCASSA	1	1	0	0
232057	09/09/2014	INSETTI	ANIMALE VIVO/CARCASSA	1	1	0	0
246396	23/09/2014	INSETTI	ANIMALE VIVO/CARCASSA	1	1	0	0



**Prima positività PV:  
26/08/2014  
Carbonara al Ticino  
Zanzare**

id	Ospedale	Sesso	Data Nascita	Luogo	Clin Febbre
443	'Policlinico San Matteo di Pavia' Reparto 'UO Malattie infettive'	M	21/06/1938	Santa Cristina e Bissone	Si

Data inizio Febbre	Sangue Data	Sangue IgM	Sangue IgG	DataPrelievo1	DataPRelievo2	Data Segnalazione
13/08/2014	21/08/2014	'Pos'	'Neg'	21/08/2014	26/08/2014 Sieroconversione IgG	25/08/2014

Chiari M.: Risultati sorveglianza WND 2014 Regione Lombardia

