



**ISTITUTO ZOOPROFILATTICO SPERIMENTALE  
DELLA LOMBARDIA E DELL'EMILIA ROMAGNA**

**“BRUNO UBERTINI”**  
(ENTE SANITARIO DI DIRITTO PUBBLICO)

**BRESCIA**

Via Bianchi, 9  
25124 BRESCIA  
Tel. 030-22901  
Fax: 030-2425251

**Sorveglianza Epidemiologica Emilia-Romagna**

**Regione Emilia-Romagna**

**Progetto regionale di sorveglianza sulle malattie trasmesse da insetti vettori  
Piano Regionale di controllo della Leishmaniosi - Anno 2012**

**Riassunto.** Dal 2007 è attivo in Regione Emilia-Romagna un progetto regionale di sorveglianza sulle malattie trasmesse da insetti vettori. Nell'ambito di tale progetto un filone di attività ha riguardato la sorveglianza della Leishmaniosi canina (Lcan), una zoonosi parassitaria che ha come serbatoio di infezione riconosciuto il cane. Al termine del 2010 le esperienze maturate nel corso del progetto sono state rivalutate e formalizzate in un nuovo piano triennale (Nota PG/2011/7498 del 13/01/2011 Piano Regionale di controllo della Leishmaniosi canina. Triennio 2011-2014).

Le attività di sorveglianza veterinaria, svolte dai Servizi Veterinari delle Aziende USL, hanno prioritariamente coinvolto le strutture di ricovero per cani della Regione. In queste strutture è stato progressivamente applicato un programma di sorveglianza permanente definito nel corso del progetto.

Nel 2012 è proseguita l'attività di sorveglianza permanente sulla Lcan in tutte le 73 strutture di ricovero dei cani attive in Emilia-Romagna. Complessivamente sono stati controllati 4177 cani.

La sorveglianza entomologica, che affianca quella sierologica, ha individuato la presenza degli insetti vettori (*P. perniciosus* e *P. perfiliewi*) in 4 canili dei 24 monitorati (16,7%). Quest'attività, integrata da dati provenienti dalla bibliografia scientifica e altre indagini entomologiche effettuate per altri scopi sta permettendo la definizione delle aree di presenza del vettore in Regione.

Le indagini diagnostiche effettuate da veterinari liberi professionisti sui cani di proprietà sospetti infetti sono state 357, tra questi, sono stati confermati 67 casi (18,8%). Sono inoltre pervenute 65 segnalazioni di casi incidenti da veterinari LLPP, per un totale di 132 nuovi casi. Queste informazioni integrano i dati provenienti dai canili e permettono l'aggiornamento della mappa di rischio della leishmaniosi in regione.

## 1. Introduzione

Nel 2012 il piano prevedeva lo svolgimento delle seguenti attività da parte dei Servizi Veterinari delle Aziende USL:

1. Mantenimento della sorveglianza sulle strutture di ricovero per cani di cui alla L. R. 27/2000 arruolate negli anni precedenti e modulate sulla base della classificazione di rischio aggiornata alla fine del 2011 (Fig. 1).
2. Applicazione del protocollo per la sorveglianza passiva sui cani di proprietà, comprendente:
  - Un prelievo su sospetto clinico
  - La segnalazione di caso incidente di Lcan
3. Applicazione di un protocollo di intervento a seguito di caso umano autoctono di Leishmaniosi, comprendente:
  - Un prelievo su cani di proprietà
  - L'effettuazione di attività di sorveglianza entomologica

Le attività di monitoraggio sierologico nei canili prevedevano inoltre il ricontrollo dei soggetti risultati dubbi (titolo IFI 1:40-1:80) dopo sei mesi e la raccolta di dati anamnestici e clinici dai cani risultati infetti (IFI > 1:80).

Fig. 1 – Attività di sorveglianza permanente sulla Leishmaniosi canina (Lcan) nei canili dell'Emilia-Romagna in base alla classe di rischio definita dall'attività svolta negli anni precedenti.

		Presenza cani sieropositivi	
		SÌ	NO
<b>Presenza flebotomi vettori</b> <i>(P. perniciosus, P. perfiliewi)</i>	<b>SÌ</b>	<b>CLASSE 1</b> - Sorveglianza passiva su tutti i cani - Monitoraggio nuove introduzioni - <u>Controllo su cani sentinella</u> - Trattamento individuale dei cani positivi - Trattamento con antivettoriali di tutti i cani	<b>CLASSE 3</b> - Sorveglianza passiva su tutti i cani - Monitoraggio nuove introduzioni - <u>Controllo su cani sentinella</u>
	<b>NO</b>	<b>CLASSE 2</b> - Sorveglianza passiva su tutti i cani - Monitoraggio nuove introduzioni - Sorveglianza entomologica - trattamento individuale dei cani positivi	<b>CLASSE 4</b> - Sorveglianza passiva su tutti i cani - Monitoraggio nuove introduzioni - Sorveglianza entomologica

## 2. Metodi e procedure

### 2.1 Monitoraggio entomologico

Per ciascun canile soggetto a monitoraggio entomologico sono state definite le stazioni di campionamento, ognuna contraddistinta da un codice di riferimento.

Le catture sono state effettuate con *Sticky Traps* (trappole adesive non attrattive) da inizio giugno ad inizio ottobre, effettuando una cattura ogni 2 settimane nei canili di classe 4 o non classificati. Per ogni canile sono state individuate 3 stazioni in ognuna delle quali sono state disposte un minimo di 8 *Sticky Trap* per ogni data di campionamento.

Nei canili di classe 2 il monitoraggio è stato effettuato con trappole CDC a luce ogni due settimane. Nelle province di Reggio Emilia e Forlì-Cesena sono state utilizzate le trappole CDC per tutte le classi di canili, previo accordo verbale con l'AUSL e il Laboratorio Entomologico.

I campioni sono stati conferiti, nel più breve tempo possibile, al Laboratorio entomologico della Sezione Diagnostica IZSLER di Reggio Emilia, accompagnati da una specifica Scheda di prelievo. Per l'identificazione di specie i flebotomi sono stati chiarificati con clorolattofenolo (3-4 giorni a temperatura ambiente), montati su vetrino ed identificati grazie a particolari morfologici (in particolare armatura faringea per gli esemplari femmine, ipopigio per gli esemplari maschili) al microscopio ottico.

### 2.2 Monitoraggio sierologico

I cani introdotti nei canili aderenti al Piano di sorveglianza sono stati testati mediante prelievo di sangue. Per ogni soggetto prelevato è stata compilata una specifica scheda per la raccolta dei dati anagrafici, in particolare nome, numero del microchip o del tatuaggio e motivo del prelievo.

La diagnosi sierologica di Lcan è stata effettuata dal Laboratorio di Sierologia della Sezione Diagnostica IZSLER di Bologna, mediante test di Immunofluorescenza Indiretta (IFI), con cut-off pari ad un titolo di 1:40. I soggetti con titolo anticorpale compresi tra 1:40 e 1:80 vengono classificati come sospetti e riesaminati a distanza di 6 mesi. Sono considerati infetti i soggetti con titolo anticorpale superiore a 1:80.

### 2.3 Controllo a seguito di caso umano autoctono

In conseguenza della rilevazione di casi umani di malattia di origine presumibilmente autoctona, dal 2010 è stato attivato un piano di controllo veterinario che prevede la valutazione della situazione epidemiologica (presenza/assenza di cani positivi o vettori) al fine di definire il livello di rischio nell'areale interessato.

## 2.4 Sorveglianza passiva sui cani di proprietà

E' stato attivato un protocollo specifico per la sorveglianza passiva sui cani di proprietà con l'obiettivo di approfondire la conoscenza sulla reale diffusione della Leishmaniosi nel territorio regionale così da poter adottare misure adeguate di prevenzione sulla base della situazione epidemiologica.

Il protocollo prevede la segnalazione dei casi accertati di Leishmaniosi canina da parte dei veterinari LP all'Azienda USL mediante apposita modulistica e la possibilità di sottoporre ad accertamenti diagnostici i cani con sintomatologia compatibile alla leishmaniosi canina. I cani confermati devono essere segnalati alla AUSL di competenza per l'adozione di ulteriori misure di prevenzione e l'informazione ai proprietari.

## 3. Risultati

### 3.1 Monitoraggio entomologico

Nel 2012 il monitoraggio entomologico è stato svolto in 24 canili.

È stata rilevata la presenza di *Phlebotomus perfilliewi* in 4 canili. Il dettaglio delle attività svolte è riportato nell'allegato A.

Nelle Figure 4 e 5 sono mostrati i risultati del monitoraggio entomologico svolto nell'ambito del Piano, integrati da dati provenienti dalla bibliografia scientifica e altre indagini entomologiche effettuate per altri scopi.

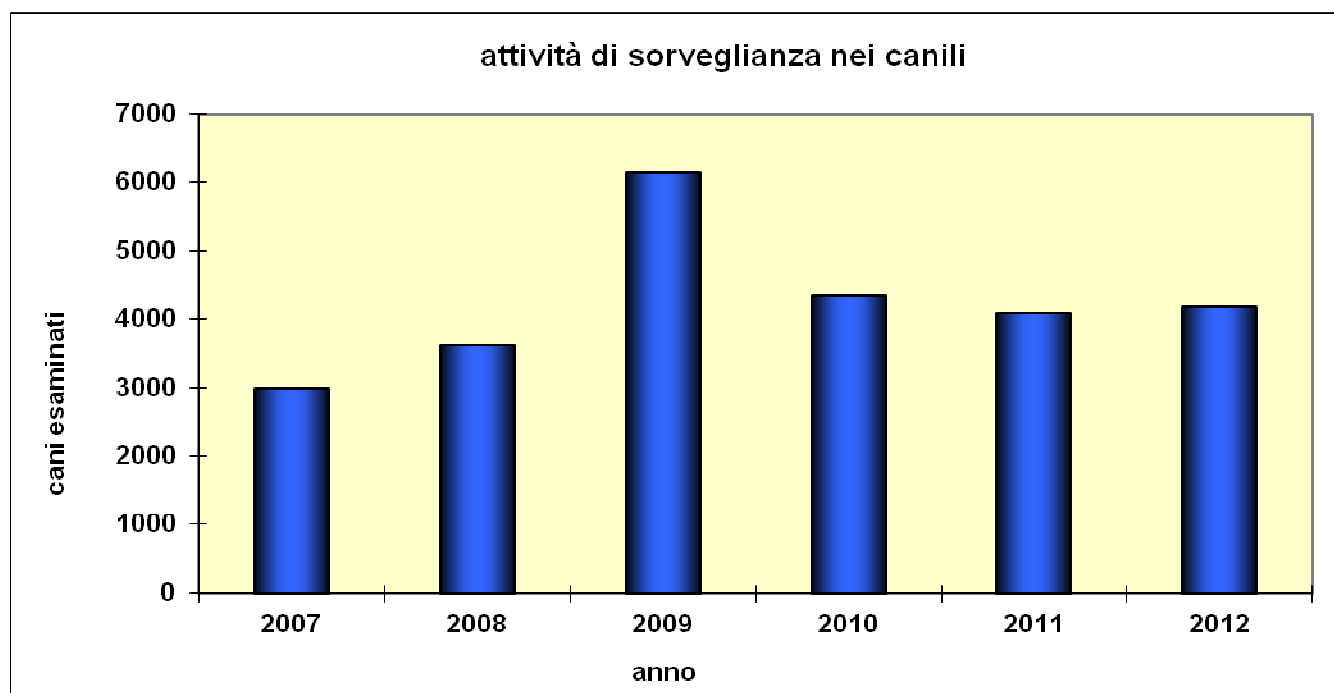
### 3.2 Monitoraggio sierologico

Complessivamente nel 2012 sono stati esaminati 4177 cani correttamente identificati in 73 canili (Fig. 2); di questi, 136 sono risultati positivi (3,26 %).

Al termine del 2012 nel database regionale erano contenuti dati relativi a 22.885 cani, di cui 20.701 (90,5%) identificati col microchip. Attualmente sono in corso verifiche circa la correttezza delle restanti identificazioni.

Nella Figura 2 sono riassunti i risultati del monitoraggio sierologico svolto nei canili della Regione Emilia-Romagna dall'attivazione del progetto di sorveglianza. Nel periodo 2007-2009 si è proceduto all'arruolamento progressivo dei canili che ha raggiunto il massimo nel 2009 quando tutti i canili della Regione sono entrati nel progetto.

Fig. 2 – Andamento dell'attività di sorveglianza sierologica per Leishmaniosi canina nei canili dell'Emilia-Romagna

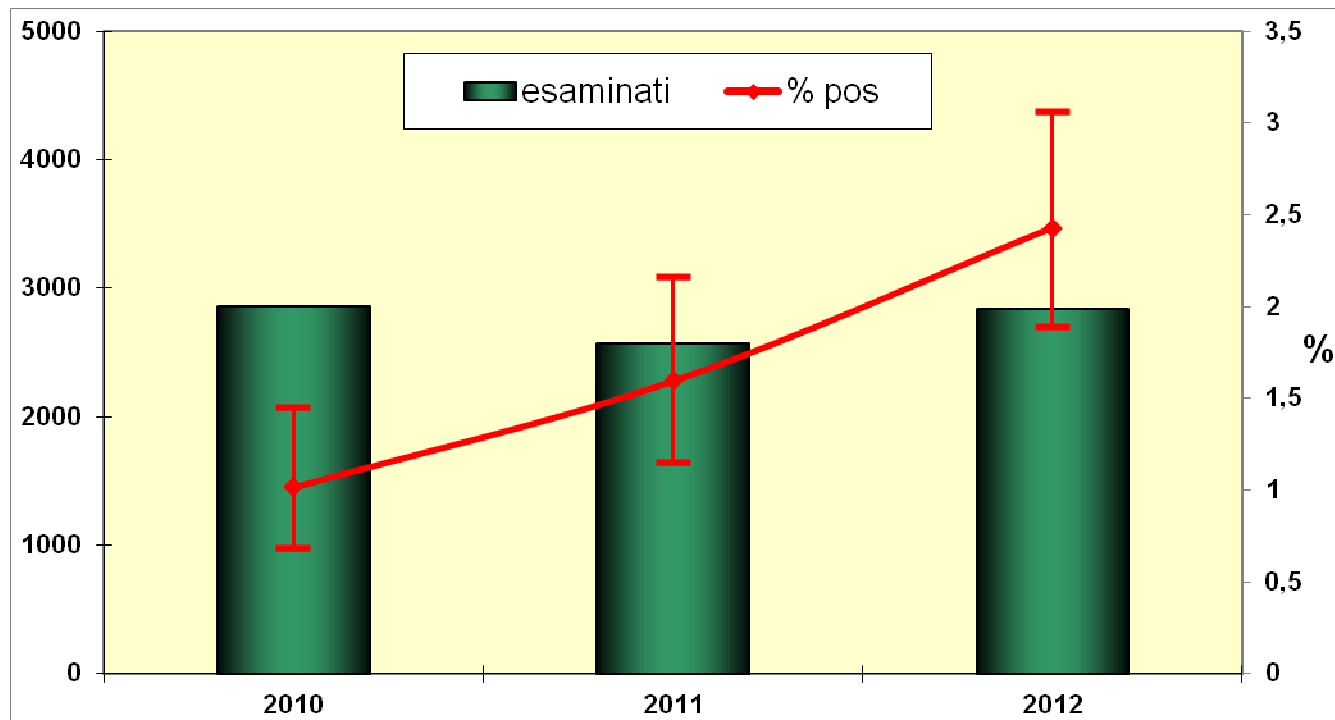


### 3.2.1 Stima della prevalenza regionale.

I dati provenienti da queste attività di controllo e relativi al periodo 2010 - 2012 sono stati utilizzati per stimare la prevalenza della malattia sul territorio della Regione Emilia-Romagna. Per la stima della prevalenza, per ciascun anno, sono stati utilizzati solamente i dati dei cani correttamente identificati e controllati per la prima volta al momento dell'ingresso in canile.

I valori di prevalenza rilevati nel 2010, nel 2011 e nel 2012 sono rispettivamente pari a 1.0% (29/2858, 95% CI: 0.7%-1.5%), 1.6% (41/2568; 95% CI: 1.2%–2.2%) e 2.4% (69/2841; 95% CI: 1.9%–3.1%) (fig. 3). Il trend della sieroprevalenza aumenta in modo significativo nel triennio (chi-squared for trend = 17.23,  $p < 0.001$ ).

Fig. 3 – Andamento della prevalenza di Leishmaniosi canina nei canili dell'Emilia-Romagna. Triennio 2010-2012.



### 3.2.2 Attività di sorveglianza permanente sui canili arruolati.

Nel corso del 2012 l'attività di sorveglianza è continuata in tutti i canili presenti sul territorio regionale in attuazione alla DGR 2113/2010.

Le attività sono state modulate sulla base della classe di rischio di appartenenza, come riassunto nella Fig. 1. Nelle tabelle contenute nell'allegato A è riportato, suddiviso per A.USL, un riepilogo dell'attività svolta nel corso del 2012 nei canili (sorveglianza sierologica ed entomologica).

N.B.: il numero di cani risultati positivi non corrisponde necessariamente alla somma dei cani risultati positivi per i diversi motivi di prelievo, infatti lo stesso cane può essere stato ricontrollato in momenti diversi.

I dati sono infine riepilogati in una mappa di rischio (Fig. 4).

### 3.2.2. Raccolta dati anamnestici e clinici dei cani infetti

I sintomi rilevati nei cani che hanno manifestato clinicamente la malattia sono elencati in Tab. 1.

Tab. 1 – Distribuzione dei sintomi nei cani rilevati nei cani che hanno manifestato clinicamente Lcan (N=163)

Sintomo	Nr. cani con sintomo (%)
Linfoadenomegalia	76 (46.6%)
Non specificata	71 (43.6%)
Linfonodi poplitei	49 (30.1%)
Linfonodi prescapolari	33 (20.2%)
Linfonodi retroscapolari	3 (1.8%)
Linfonodi mandibolari	3 (1.8%)
Linfadenomegalia sistemica	7 (4.3%)
Lesioni cutanee	107 (65.6%)
Dermatite furfuracea	78 (47.9%)
Alopecia	45 (27.6%)
Ulcere	21 (12.9%)
Onicogrifosi	29 (17.8%)
Epistassi	8 (4.9%)
Mucose pallide	24 (14.7%)
Lesioni oculari	29 (17.8%)
Splenomegalia	12 (7.4%)
Perdita di peso	67 (41.1%)

### 3.3. Controlli effettuati a seguito di caso umano autoctono

I casi umani presumibilmente autoctoni notificati nel 2012 in Emilia-Romagna sono stati georiferiti in fig. 5 sulla base del centroide del comune di presunto contagio.

In Tab. 2 è riportata l'attività svolta dai servizi veterinari delle AUSL nel corso del 2012 su casi umani. Complessivamente nel 2012 sono stati esaminati 137 cani di proprietà. Due cani, relativi al caso umano segnalato a Cesena sono risultati positivi.

In Tab. 3 è illustrato il dettaglio della sorveglianza veterinaria (entomologica e sierologica) effettuata dal 2010 al 2012, sui casi umani notificati nell'ultimo triennio per i quali è stato possibile svolgere, da parte della A.USL competente per territorio, un'attività di sorveglianza attiva sui cani di proprietà residenti nel raggio di 300 metri dalla residenza del caso umano. La sorveglianza entomologica è stata effettuata solo nelle zone in cui non era già nota la presenza del vettore, durante la stagione di attività del vettore (giugno-settembre) con trappole CDC.

Tab. 2 – Attivita' veterinaria 2012 a seguito di caso umano.

AUSL	Cani conferiti nel 2012 presso IZSLER per CONTROLLO IN SEGUITO A CASO UMANO AUTOCTONO (allegato 2, motivo 8)	
	Esaminati	Positivi
Piacenza		
Parma		
Reggio Emilia		
Modena	10	
Bologna	26	
Imola		
Ferrara		
Ravenna		
Forlì	2	
Cesena	33	2
Rimini	66	
<b>totale</b>	<b>137</b>	<b>2</b>

Tab. 3 – Riepilogo Sorveglianza veterinaria sierologica ed entomologica svolta a seguito di casi umani di Leishmaniosi dal 2010 al 2012.

ID-anno	AUSL	COMUNE CONTAGIO PRESUNTO	Cani		Sorveglianza entomologica		
			Esaminati	Positivi	numero catture	<i>P. perfiliewi</i>	<i>P. perniciosus</i>
1-2010	BO	*NON NOTO					
2-2010	Imola	IMOLA	2	0			
3-2010	BO	*NON NOTO					
4-2010	RN	RIMINI	20	0			
5-2010	Cesena	MERCATO SARACENO	7	0			
6-2010	BO	SASSO MARCONI	12	0			
7-2010	Cesena	SARSINA					
8-2010	Cesena	ROMA					
9-2010	BO	BAZZANO	4	0			
10-2010	Imola	CASALFIUMANESE	4	0			
11-2010	BO	BUDRIO	18	0	16		
12-2010	BO	PIANORO	1	0			
13-2010	PR	ALBANIA					
14-2010	BO	LOIANO	1	0			
15-2010	RE	BAISO			1	71	
1-2011	FE	*NON NOTO			7		
2-2011	BO	LIZZANO IN BELVEDERE	6	0	5	1	1
3-2011	Cesena	CESENA					
4-2011	Imola	CASTEL SAN PIETRO TERME					
5-2011	RN	NOVAFELTRIA	25	0			
6-2011	BO	CASTELLO DI SERRAVALLE	31	0	4	1027	
7-2011	BO	*NON NOTO					
1-2012	Cesena	CESENA	12	2	1		
2-2012	PC	*NON NOTO					
3-2012	FO	FORLI'	2	0			
4-2012	Cesena	RONCOFREDDO	21	0			
5-2012	MO	CASTELVETRO DI MODENA	10	0			
6-2012	RN	RIMINI	66	0			
7-2012	BO	CAMUGNANO	22	0			
8-2012	RE	REGGIO NELL'EMILIA					
9-2012	MO	SPILAMBERTO					

NB: per alcuni casi umani non è stata svolta attività veterinaria in quanto non autoctoni o molto recenti (fine 2012), o perché non erano presenti cani nel raggio di 300 mt.

La sorveglianza entomologica è stata svolta solo nelle aree nelle quali non era stato rilevato il vettore in precedenti indagini entomologiche.

### 3.4 Sorveglianza passiva sui cani di proprietà

La tabella 4 riepiloga le attività di sorveglianza eseguite nel 2012 dai veterinari LL.PP e dai veterinari che operano nelle Facoltà di Medicina Veterinaria di Bologna e di Parma, distinguendo tra campioni conferiti ad IZSLER per l'effettuazione di indagini sierologiche di conferma e le segnalazioni di casi incidenti.

Complessivamente nel 2012 le positività rilevate mediante segnalazioni di casi incidenti e prelievi sui sospetti clinici sono 132.

Tab. 4 – Sorveglianza passiva di Leishmaniosi su cani di proprietà. Emilia-Romagna, 2012.

AUSL	Cani conferiti presso IZSLER per <b>SOSPETTO DIAGNOSTICO</b> (allegato 2, motivo 9)		Comunicazioni <b>CASI INCIDENTI</b> da LLPP (non controllati presso IZSLER)	Totale cani <b>positivi</b>
	Esaminati	Positivi		
Piacenza	3	1		1
Parma	10	4	1	5
Reggio Emilia	14	2	2	4
Modena	78	11	25	36
Bologna	79	20	12	32
Imola	28	10		10
Ferrara	9	2	2	4
Ravenna	3	1	2	3
Forlì	7	1	1	2
Cesena	4	1	5	6
Rimini	116	12	15	27
non indicato	6	2		2
<b>totale</b>	<b>357</b>	<b>67</b>	<b>65</b>	<b>132</b>

### Conclusioni

Nel 2012 è proseguita l'attività di sorveglianza permanente sulla Lcan nelle strutture di ricovero dei cani; essa ha riguardato tutte le 73 strutture attive in Emilia-Romagna.

Complessivamente sono stati controllati 4177 cani con una percentuale di positività del 3,26%. Sono inoltre state rilevate 9 sieroconversioni, in 9 canili.

La sorveglianza entomologica, che affianca quella sierologica, ha individuato la presenza dei vettori (*P. perfiliewi*) in 4 canili dei 24 monitorati (16,7%). Questa attività, integrata da una rassegna bibliografica e da dati raccolti in altre indagini entomologiche (es. quelle svolte nel 2010 in seguito a casi di meningoencefaliti da Toscana virus) sta permettendo la definizione delle aree di presenza del vettore in Regione.

Nel 2012 le indagini diagnostiche effettuate da veterinari liberi professionisti sui cani di proprietà hanno permesso di integrare i dati provenienti dai canili e di meglio definire l'areale di distribuzione di questa zoonosi parassitaria (Fig. 5).

Attraverso le attività del piano regionale di sorveglianza della leishmaniosi canina effettuate nei canili nel periodo 2010-2012, è stato possibile stimare la prevalenza di Leishmaniosi nei cani della Regione Emilia-Romagna: la sieroprevalenza di Lcan è aumentata in modo significativo, passando dall'1.0% al 2.4% (fig. 3) sul territorio regionale.

Le sieroconversioni registrate nei canili, invece, sono in diminuzione rispetto agli anni precedenti, suggerendo che le misure di prevenzione, se correttamente attuate, permettono di limitare la diffusione della malattia nelle strutture ove convivono cani infetti, vettori e cani sani.





Fig. 4 – Distribuzione dei canili sul territorio regionale ed esito del monitoraggio sierologico ed entomologico. Emilia-Romagna, 2012

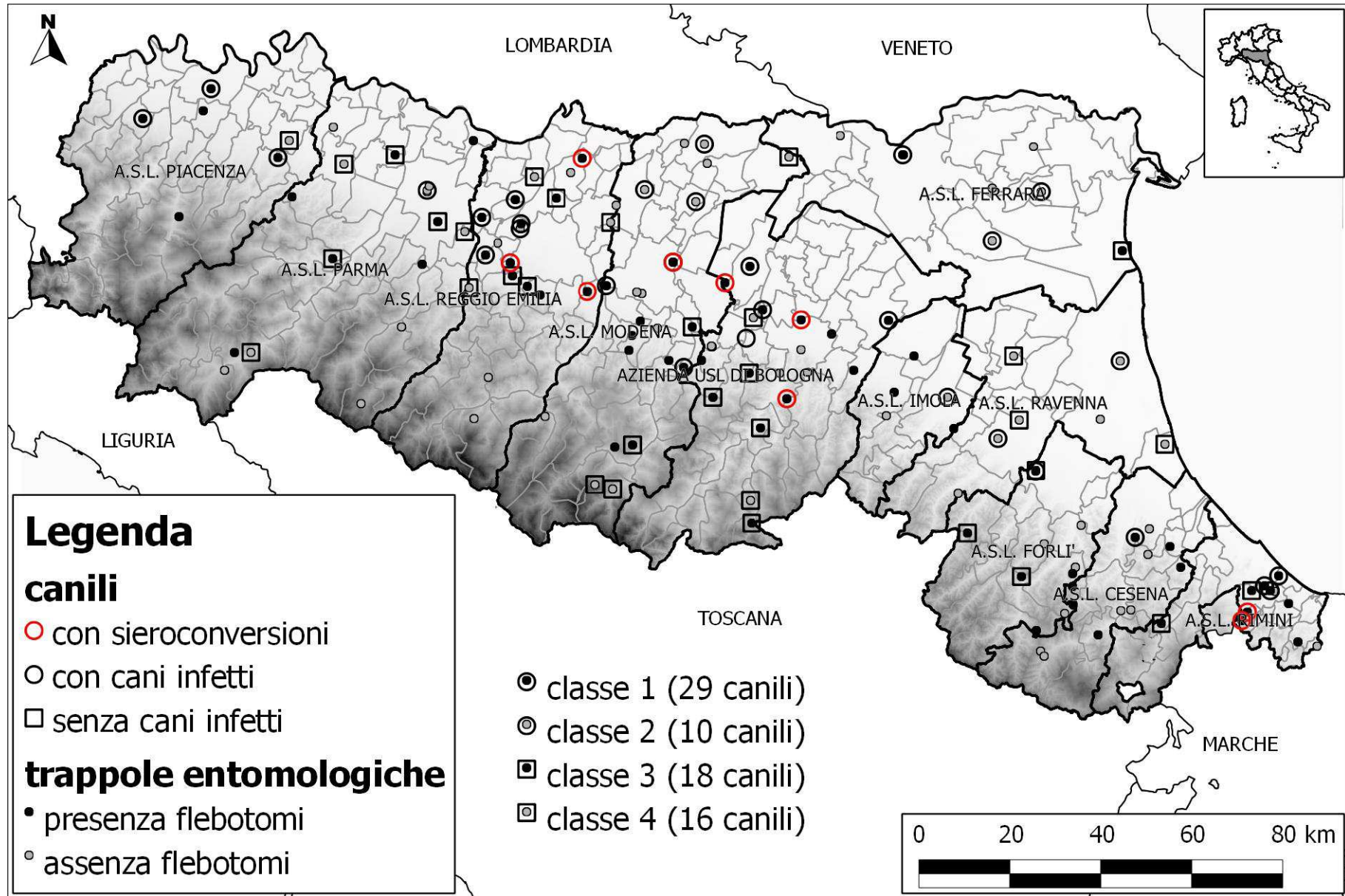
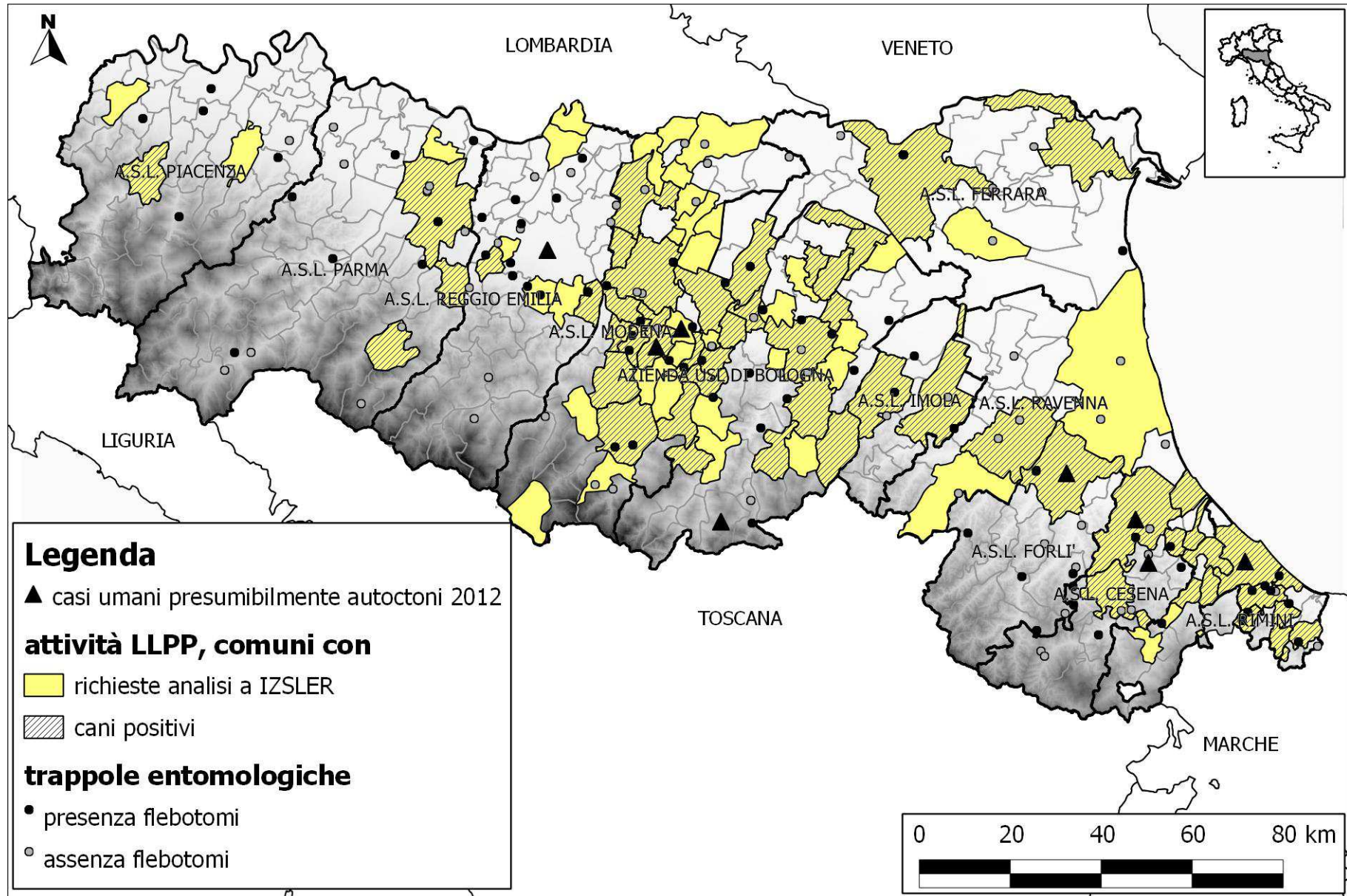


Fig. 5 – Casi umani e comuni con segnalazione di cani sospetti e positivi – Emilia-Romagna anno 2012.





# **ALLEGATO A**

## I101 AUSL Piacenza

La sorveglianza sierologica ha evidenziato 9 positività in 3 dei 4 canili appartenenti a questa AUSL. Il canile 012PC901, avendo riscontrato una positività, potrebbe passare alla classe 1, nel caso il cane restasse ospite nel canile.

Tab. 1 – Riepilogo attività di sorveglianza sierologica svolta nei canili. Anno 2012

AUSL	Codice	Denominazione canile	CLASSE 2012	Nr CAMPIONI		Nr CANI esaminati		Nr CANI: NUOVE INTRODUZIONI MOTIVI 1,2		Nr CANI: SENTINELLE MOTIVO 3		Nr CANI: RICONTROLLI MOTIVI 4,5,6,7		Nr CANI: ALTRI MOTIVI, NON INDICATO	
				ESAMINATI	Esaminati e correttamente identificati	ESAMINATI	POS	ESAMINATI	POS	ESAMINATI	POS	ESAMINATI	POS	ESAMINATI	POS
I101	001PC901	Canile Montebolzone	1	69	69	68	7	38	7	30					
I101	012PC901	Canile Comunale	3	87	87	84	1	50		25		8	1	4	
I101	021PC901	Canile Municipale	4	1	1	1		1							
I101	032PC901	Canile Municipale	1	77	74	70	1	46	1	16		2		9	
<b>Totale</b>				<b>234</b>	<b>231</b>	<b>223</b>	<b>9</b>	<b>135</b>	<b>8</b>	<b>71</b>		<b>10</b>	<b>1</b>	<b>13</b>	

La sorveglianza entomologica è stata condotta nel canile 021PC901 con 9 trappole CDC ma non ha rilevato la presenza del flebotomo.

Tab. 2 – Riepilogo attività di sorveglianza entomologica svolta nei canili. Anno 2012

AUSL	Codice	Denominazione canile	CLASS E 2012	ATTIVITÀ 2012					STORICO	
				Numero catture	CDC	Sticky trap	<i>P. perfiliewi</i>	<i>P. perniciosus</i>	Prima positività	Specie flebotomo
I101	001PC901	Canile Montebolzone	1	0					2008	<i>P. perfiliewi</i>
I101	012PC901	Canile Comunale	3	0					2007	<i>P. perfiliewi</i>
I101	021PC901	Canile Municipale	4	9	9					
I101	032PC901	Canile Municipale	1	0					2010	<i>P. perniciosus</i>
<b>Totale</b>				<b>9</b>						

**I102 AUSL Parma**

La sorveglianza sierologica ha evidenziato 2 cani sieropositivi in 1 canile dei 7 appartenenti a questa AUSL.

Tab. 3 – Riepilogo attività di sorveglianza sierologica svolta nei canili. Anno 2012

AUSL	Codice	Denominazione canile	CLASSE 2012	Nr CAMPIONI		Nr CANI esaminati		Nr CANI: NUOVE INTRODUZIONI MOTIVI 1,2		Nr CANI: SENTINELLE MOTIVO 3		Nr CANI: RICONTROLLI MOTIVI 4,5,6,7		Nr CANI: ALTRI MOTIVI, NON INDICATO	
				ESAMINATI	Esaminati e correttamente identificati	ESAMINATI	POS	ESAMINATI	POS	ESAMINATI	POS	ESAMINATI	POS	ESAMINATI	POS
I102	006PR253	Canile comprensoriale	4	15	15	15		13				2			
I102	014PR315	Canile Municipale	4	21	21	17		17							
I102	023PR155	Comune Montechiarugolo													
I102	027PR715	Nuovo Canile Municipale Lilli e il Vagabondo	2	105	102	92	2	80				6	2	10	1
I102	027PR720	Rifugio del cane "Maria Cortese"	3	34	34	34		34							
I102	033PR135	Allevamento e ricovero cani	3	16	16	15		3		12				1	
I102	045PR081	Una Casa per Bobi	3	9	9	9		9							
<b>Totale</b>				<b>200</b>	<b>197</b>	<b>182</b>	<b>2</b>	<b>156</b>	<b>0</b>	<b>12</b>	<b>0</b>	<b>8</b>	<b>2</b>	<b>11</b>	<b>1</b>

La sorveglianza entomologica effettuata in 4 canili non ha rilevato la presenza del flebotomo.

Tab. 4 – Riepilogo attività di sorveglianza entomologica svolta nei canili. Anno 2012

AUSL	Codice	Denominazione canile	CLASSE 2012	ATTIVITÀ 2012					STORICO	
				Numero catture	CDC	Sticky trap	<i>P. perfiliewi</i>	<i>P. perniciosus</i>	Prima positività	Specie flebotomo
I102	006PR253	Canile comprensoriale	4	0						
I102	014PR315	Canile Municipale	4	8	8					
I102	023PR155	Comune Montechiarugolo		10	10					
I102	027PR715	Nuovo Canile Municipale Lilli e il Vagabondo	2	9	9					
I102	027PR720	Rifugio del cane "Maria Cortese"	3	1	1				2009	<i>P.perniciosus</i>
I102	033PR135	Allevamento e ricovero cani	3	0					2008	<i>P. perfiliewi</i>
I102	045PR081	Una Casa per Bobi	3	0					2011	<i>P. perfiliewi</i>
<b>Totale</b>				<b>28</b>						



## I103 AUSL Reggio Emilia

La sorveglianza sierologica ha evidenziato 15 cani positivi in 8 canili. Le sieropositività sono riferite a 6 cani di nuova introduzione, 2 cani sentinella nei canili 033RE638 e 040RE426, 7 positività su cani prelevati per altri motivi.

I canili in classe 3 nei quali sono state riscontrate positività devono essere rivalutati per l'assegnazione della classe di rischio per il 2013.

Tab. 5 – Riepilogo attività di sorveglianza sierologica svolta nei canili. Anno 2012

AUSL	Codice	Denominazione canile	CLASSE 2012	Nr CAMPIONI		Nr CANI esaminati		Nr CANI: NUOVE INTRODUZIONI MOTIVI 1,2		Nr CANI: SENTINELLE MOTIVO 3		Nr CANI: RICONTROLLI MOTIVI 4,5,6,7		Nr CANI: ALTRI MOTIVI, NON INDICATO	
				ESAMINATI	Esaminati e correttamente identificati	ESAMINATI	POS	ESAMINATI	POS	ESAMINATI	POS	ESAMINATI	POS	ESAMINATI	POS
I103	001RE120	Comunale di Albinea (chiuso dal 2013)	3	2	2	2		2							
I103	002RE079	Gruppo Volontari Animalisti	3	63	59	56		26		24		6		3	
I103	015RE159	Madonna della Guadalupe	1	39	38	33		4		28		1			
I103	015RE172	LA QUIETE	1	42	42	38	1	16	1	25				1	
I103	020RE023	Balugani Claudio	2	23	23	23		23							
I103	027RE126	Comunale di Montecchio	3	11	11	11	1	7						4	1
I103	028RE141	Intercomunale di Novellara	1	137	136	129	4	85	1	27		9	3	13	
I103	030RE183	Comunale di Quattro Castella	3												
I103	033RE531	Valle Del Re	2	27	26	24	3	16				6	3	2	
I103	033RE556	Comunale di Reggio Emilia	1	87	87	87	1	46	1	26				15	
I103	033RE638	Rifugio Rocky	1	92	92	92	2	58	1	25	1	3		6	
I103	038RE159	Comunale S. Polo d'Enza	4	1	1	1		1							
I103	039RE159	Comunale Sant'Ilario d'Enza	3	11	11	11	1	9	1	1				1	
I103	040RE426	Intercomunale di Arceto	1	102	102	99	2	64	1	28	1	9			
<b>Totale</b>				<b>637</b>	<b>630</b>	<b>606</b>	<b>15</b>	<b>357</b>	<b>6</b>	<b>184</b>	<b>2</b>	<b>34</b>	<b>6</b>	<b>45</b>	<b>1</b>



La sorveglianza entomologica non ha rilevato la presenza del flebotomo nei tre canili in cui sono state effettuate le catture.

Tab. 6 – Riepilogo attività di sorveglianza entomologica svolta nei canili. Anno 2012

AUSL	Codice	Denominazione canile	CLASSE 2012	ATTIVITÀ 2012					STORICO	
				Numero catture	CDC	Sticky trap	<i>P. perfiliewi</i>	<i>P. perniciosus</i>	Prima positività	Specie flebotomo
I103	001RE120	Comunale di Albinea	3	0					2010	<i>P. perfiliewi</i>
I103	002RE079	Gruppo Volontari Animalisti	3	0					2010	<i>P. perfiliewi</i>
I103	015RE159	Madonna della Guadalupe	1	0						
I103	015RE172	LA QUIETE	1	0					2011	<i>P. perfiliewi</i>
I103	020RE023	Balugani Claudio	2	6	6					
I103	027RE126	Comunale di Montecchio	3	0					2010	<i>P. perfiliewi</i>
I103	028RE141	Intercomunale di Novellara	1	0					2011	<i>P. perfiliewi</i>
I103	030RE183	Comunale di Quattro Castella	3	0					2010	<i>P. perfiliewi</i> , <i>P.perniciosus</i>
I103	033RE531	Valle Del Re	2	9	9					
I103	033RE556	Comunale di Reggio Emilia	1	3	3				2010	<i>P.perniciosus</i>
I103	033RE638	Rifugio Rocky	1	0					2010	<i>P. perfiliewi</i>
I103	038RE159	Comunale S. Polo d'Enza	4	9	9					
I103	039RE159	Comunale Sant'Ilario d'Enza	3	0					2008	<i>P. perfiliewi</i>
I103	040RE426	Intercomunale di Arceto	1	0					2007	<i>P. perfiliewi</i>
<b>Totale</b>				<b>27</b>						

Le sieroconversioni riscontrate nel 2012 sono state 3, nei canili 028RE141, 033RE638 e 040RE426 (già in classe 1).

Il cane VITO (028RE141) non è stato conferito con motivo sentinella ma, avendo due precedenti controlli negativi, è stato comunque considerato una sieroconversione.

Tab. 7 – Sieroconversioni nei canili. Anno 2012

AUSL	Codice canile	Denominazione canile	Microchip cane con sieroconversione nel 2012	Nome cane	Nr. conferimento	Data del prelievo	Esito	
							IFI	POS/NEG
I103	028RE141	Intercomunale di Novellara	982000101659263	VITO verificare rapp prova	71890	23/03/2009	0	Negativo
					109409	26/04/2012	0	Negativo
					190879	23/07/2012	1:640	Positivo
I103	033RE638	Rifugio Rocky	982009106719887	DIABLO	301293	02/12/2010	0	Negativo
					114173	03/05/2012	1:160	Positivo
I103	040RE426	Intercomunale di Arceto	RE12L95	CHANTAL	136451	24/05/2007	0	Negativo
					96357	12/04/2012	1:640	Positivo

**I104 AUSL Modena**

La sorveglianza sierologica ha evidenziato 18 cani positivi in 7 canili. Le positività sono riferite a 16 cani di nuova introduzione, un cane testato con motivo sentinella ed un ricontrollo.

Tab. 8 – Riepilogo attività di sorveglianza sierologica svolta nei canili. Anno 2012

AUSL	Codice	Denominazione canile	CLASSE 2012	Nr CAMPIONI		Nr CANI esaminati		Nr CANI: NUOVE INTRODUZIONI MOTIVI 1,2		Nr CANI: SENTINELLE MOTIVO 3		Nr CANI: RICONTROLLI MOTIVI 4,5,6,7		Nr CANI: ALTRI MOTIVI, NON INDICATO	
				ESAMINATI	Esaminati e correttamente identificati	ESAMINATI	POS	ESAMINATI	POS	ESAMINATI	POS	ESAMINATI	POS	ESAMINATI	POS
I104	005MO265	Canile Intercomunale Carpi e Novi	2	129	129	121	2	91	2	30		2			
I104	011MO141	Canile-gattile ENPA di Fanano	2	19	19	19				19					
I104	012MO084	Dimensione animale	4	5	5	5		5							
I104	015MO178	Canile e Gattile Intercomunale di Formigine	1	110	107	104	1	68	1	27		10			
I104	022MO187	Canile Intercomunale di Mirandola	2	201	201	198	1	171	1	26		1			
I104	023MO313	Canile Centro Soccorso Animali	1	43	43	42	1	32		10	1	1			
I104	023MO314	Canile Intercomunale di Modena	1	243	243	235	4	206	3	24		10	1		
I104	030MO479	Canile Comprensoriale di Pavullo	1	154	149	134		66		30		13		36	
I104	039MO073	Del Zagni's	2	100	95	94	7	72	7	16		7			
I104	041MO077	Canile Intercomunale di Savignano	1	77	77	74	2	45	2	27		4			
I104	043MO146	Canile Comunale di Sestola	4	1	1	1		1							
I104	045MO158	Canile Comunale di Spilamberto	3	37	37	35		17		19		1			
				<b>1119</b>	<b>1106</b>	<b>1062</b>	<b>18</b>	<b>774</b>	<b>16</b>	<b>228</b>	<b>1</b>	<b>49</b>	<b>1</b>	<b>36</b>	

La sorveglianza entomologica, eseguita in un canile, non ha rilevato la presenza del flebotomo.

Tab. 9 – Riepilogo attività di sorveglianza entomologica svolta nei canili. Anno 2012

AUSL	Codice	Denominazione canile	CLASSE 2012	ATTIVITÀ 2012					STORICO	
				Numero catture 2012	CDC	Sticky trap	<i>P. perfiliewi</i>	<i>P. perniciosus</i>	Prima positività	Specie flebotomo
I104	005MO265	Canile Intercomunale Carpi e Novi	2	0						
I104	011MO141	Canile-gattile ENPA di Fanano	2	2		1				
I104	012MO084	Dimensione animale	4	0						
I104	015MO178	Canile e Gattile Intercomunale di Formigine	1	0					2009	<i>P. perfiliewi</i>
I104	022MO187	Canile Intercomunale di Mirandola	2	0						
I104	023MO313	Canile Centro Soccorso Animali	1	0					2007	<i>P. perfiliewi</i>
I104	023MO314	Canile Intercomunale di Modena	1	0					2007	<i>P. perfiliewi</i>
I104	030MO479	Canile Comprensoriale di Pavullo	1	0					2007	<i>P. perfiliewi</i>
I104	039MO073	Del Zagni's	2	0						
I104	041MO077	Canile Intercomunale di Savignano	1	0					2008	<i>P. perfiliewi</i>
I104	043MO146	Canile Comunale di Sestola	4	0						
I104	045MO158	Canile Comunale di Spilamberto	3	0					2008	<i>P.perniciosus</i>
<b>Totale</b>				<b>2</b>		<b>1</b>				

Nel canile 023MO313 è stata registrata una sieroconversione.

Tab. 10 – Sieroconversioni nei canili. Anno 2012

AUSL	Codice canile	Denominazione canile	Microchip cane con sieroconversione nel 2012	Nome cane	Nr. conferimento	Data del prelievo	Esito	
							IFI	POS/NEG
I104	023MO313	Canile Centro Soccorso Animali	191100000075192	BYRON	315435	16/12/2009	0	Negativo
					114063	03/05/2012	1:640	Positivo

## I106 AUSL Imola

La sorveglianza sierologica ha evidenziato 6 cani positivi: 3 cani di nuova introduzione e 3 cani precedentemente controllati.

Tab. 11 – Riepilogo attività di sorveglianza sierologica svolta nei canili. Anno 2012

AUSL	Codice	Denominazione canile	CLASSE 2012	Nr CAMPIONI		Nr CANI esaminati		Nr CANI: NUOVE INTRODUZIONI MOTIVI 1,2		Nr CANI: SENTINELLE MOTIVO 3		Nr CANI: RICONTROLLI MOTIVI 4,5,6,7		Nr CANI: ALTRI MOTIVI, NON INDICATO	
				ESAMINATI	Esaminati e correttamente identificati	ESAMINATI	POS	ESAMINATI	POS	ESAMINATI	POS	ESAMINATI	POS	ESAMINATI	POS
I106	032BO410	Canile Comprensionale del Comune di Imola	2	151	150	144	6	78	3	61	1*	8	4	2	1
<b>Totale</b>				<b>151</b>	<b>150</b>	<b>144</b>	<b>6</b>	<b>78</b>	<b>3</b>	<b>61</b>	<b>1*</b>	<b>8</b>	<b>4</b>	<b>2</b>	<b>1</b>

\*Di questi, il cane esaminato con motivo sentinella e risultato positivo, non è stato considerato sieroconversione ma sieropositività in cane in ingresso:

Anno di registrazione	Numero di conferimento	Data del prelievo	Codice canile	tatuaggio\microchip	motivo-prelievo	esito num	classe esito
2012	71319	15-mar-12	032BO410	380260000605943	2 cane ingresso	160	pos
	98206	13-apr-12			6 ricontrollo su +	80	dub
	139070	24-mag-12			3 sentinella	160	pos

La sorveglianza entomologica è stata eseguita anche nel 2012, tramite trappole CDC, senza evidenziare la presenza del vettore.

Tab. 12 – Riepilogo attività di sorveglianza entomologica svolta nei canili. Anno 2012

AUSL	Codice	Denominazione canile	CLASSE 2012	ATTIVITÀ 2012					STORICO	
				Numero catture	CDC	Sticky trap	<i>P. perfiliewi</i>	<i>P. perniciosus</i>	Prima positività	Specie flebotomo
I106	032BO410	Canile Comprensoriale del Comune di Imola	2	2	2					
<b>Totale</b>				<b>2</b>						

**I109 AUSL Ferrara**

La sorveglianza sierologica ha evidenziato 10 sieropositività in 3 canili: sono riferite a 4 cani di nuova introduzione e 6 cani prelevati per ricontrollo.

Tab. 13 – Riepilogo attività di sorveglianza sierologica svolta nei canili. Anno 2012

AUSL	Codice	Denominazione canile	CLASSE 2012	Nr CAMPIONI		Nr CANI esaminati		Nr CANI: NUOVE INTRODUZIONI MOTIVI 1,2		Nr CANI: SENTINELLE MOTIVO 3		Nr CANI: RICONTROLLI MOTIVI 4,5,6,7		Nr CANI: ALTRI MOTIVI, NON INDICATO	
				ESAMINATI	Esaminati e correttamente identificati	ESAMINATI	POS	ESAMINATI	POS	ESAMINATI	POS	ESAMINATI	POS	ESAMINATI	POS
I109	006FE097	Canile Municipale di Comacchio (Centro Protezione del Cane S.r.l.)	3	20	20	20				20					
I109	008FE143	Canile Municipale	2	61	61	59		56				2		1	
I109	008FE144	Canile Lega nazionale per la difesa del cane	1	114	114	108	8	61	3	31		14	5	5	
I109	019FE084	Canile intercomunale di Portomaggiore	2	45	43	43	1	41	1					2	
I109	026FE022	Canile di Migliaro (Centro Protezione del Cane S.r.l.)	2	75	75	74	1	68				5	1	1	
<b>Totale</b>				<b>315</b>	<b>313</b>	<b>304</b>	<b>10</b>	<b>226</b>	<b>4</b>	<b>51</b>		<b>21</b>	<b>6</b>	<b>9</b>	

La sorveglianza entomologica, effettuata in 5 canili, non ha rilevato nel 2012 la presenza del vettore. Si può prevedere di sospendere la sorveglianza entomologica nelle due strutture in cui è già stata appurata la presenza del vettore e attuarla solo nei tre canili nei quali la presenza del vettore non è stata ancora confermata.

Tab. 14 – Riepilogo attività di sorveglianza entomologica svolta nei canili. Anno 2012

AUSL	Codice	Denominazione canile	CLASSE 2012	ATTIVITÀ 2012					STORICO	
				Numero catture	CDC	Sticky trap	<i>P. perfiliewi</i>	<i>P. perniciosus</i>	Prima positività	Specie flebotomo
I109	006FE097	Canile Municipale di Comacchio (Centro Protezione del Cane S.r.l.)	3	12	12				2008	<i>P. perfiliewi</i>
I109	008FE143	Canile Municipale	2	12	12					
I109	008FE144	Canile Lega nazionale per la difesa del cane	1	12	12				2011	<i>P. perfiliewi</i>
I109	019FE084	Canile intercomunale di Portomaggiore	2	12	12					
I109	026FE022	Canile di Migliaro (Centro Protezione del Cane S.r.l.)	2	12	12					
<b>Totale</b>				<b>60</b>						

## I110 AUSL Ravenna

La sorveglianza sierologica ha evidenziato 4 cani positivi in 2 canili.

Tab. 15 – Riepilogo attività di sorveglianza sierologica svolta nei canili. Anno 2012

AUSL	Codice	Denominazione canile	CLASSE 2012	Nr CAMPIONI		Nr CANI esaminati		Nr CANI: NUOVE INTRODUZIONI MOTIVI 1,2		Nr CANI: SENTINELLE MOTIVO 3		Nr CANI: RICONTROLLI MOTIVI 4,5,6,7		Nr CANI: ALTRI MOTIVI, NON INDICATO	
				ESAMI NATI	Esaminati e correttamente identificati	ESAMI NATI	POS	ESAMI NATI	POS	ESAMI NATI	POS	ESAMI NATI	POS	ESAMI NATI	POS
I110	007RA069	Canile Municipale	4	18	18	17		17							
I110	010RA682	E.N.P.A. Delegazione di Faenza	2	26	26	26	2	23				3	2		
I110	010RA683	Canile Comunale	4	24	24	24		22						2	
I110	012RA266	Canile Consortile	4	38	38	38		37				1			
I110	014RA567	Canile Comunale di Ravenna	2	22	21	21	2	19				2	2		
<b>Totale</b>				<b>128</b>	<b>127</b>	<b>126</b>	<b>4</b>	<b>118</b>	<b>0</b>	<b>0</b>	<b>0</b>	<b>6</b>	<b>4</b>	<b>2</b>	

La sorveglianza entomologica effettuata in tre canili, non ha rilevato la presenza del flebotomo.

Tab. 16 – Riepilogo attività di sorveglianza entomologica svolta nei canili. Anno 2012

AUSL	Codice	Denominazione canile	CLASSE 2012	ATTIVITÀ 2012					STORICO	
				Numero catture	CDC	Sticky trap	<i>P. perfiliewi</i>	<i>P. perniciosus</i>	Prima positività	Specie flebotomo
I110	007RA069	Canile Municipale	4	8	8					
I110	010RA682	E.N.P.A. Delegazione di Faenza	2	8	8					
I110	010RA683	Canile Comunale	4	9	9					
I110	012RA266	Canile Consortile	4	0						
I110	014RA567	Canile Comunale di Ravenna	2	0						
<b>Totale</b>				<b>25</b>						



## I111 AUSL Forlì

La sorveglianza sierologica ha evidenziato 7 cani positivi nel canile 012FC955, di cui 4 di nuova introduzione e 3 ricontrolli.

Tab. 17 – Riepilogo attività di sorveglianza sierologica svolta nei canili. Anno 2012

AUSL	Codice	Denominazione canile	CLASSE 2012	Nr CAMPIONI		Nr CANI esaminati		Nr CANI: NUOVE INTRODUZIONI MOTIVI 1,2		Nr CANI: SENTINELLE MOTIVO 3		Nr CANI: RICONTROLLI MOTIVI 4,5,6,7		Nr CANI: ALTRI MOTIVI, NON INDICATO	
				ESAMI NATI	Esaminati e correttamente identificati	ESAMI NATI	POS	ESAMI NATI	POS	ESAMI NATI	POS	ESAMI NATI	POS	ESAMI NATI	POS
I111	012FC955	Canile Comprensoriale Forlivese	1	133	130	126	7	89	4	29		9	3	1	
I111	012FC956	Rifugio "La Pioppa"	1	23	23	21		3		18		2			
I111	014FC134	Rifugio Campone	3	22	22	22				22					
I111	022FC151	Rifugio del Campatello (chiuso alla fine del 2012)	4												
<b>Totale</b>				<b>178</b>	<b>175</b>	<b>169</b>	<b>7</b>	<b>92</b>	<b>4</b>	<b>69</b>		<b>11</b>	<b>3</b>	<b>1</b>	

La sorveglianza entomologica effettuata nel canile 022FC151 ha evidenziato la prima positività (dovrebbe passare in classe 3 nel 2013), la specie identificata è *P. perfiliewi*.

Tab. 18 – Riepilogo attività di sorveglianza entomologica svolta nei canili. Anno 2012

AUSL	Codice	Denominazione canile	CLASSE 2012	ATTIVITÀ 2012					STORICO	
				Numero catture	CDC	Sticky trap	<i>P. perfiliewi</i>	<i>P. perniciosus</i>	Prima positività	Specie flebotomo
I111	012FC955	Canile Comprensoriale Forlivese	1	0					2009	<i>P. perfiliewi</i>
I111	012FC956	Rifugio "la Pioppa"	1	0					2009	<i>P. perfiliewi</i>
I111	014FC134	Rifugio Campone	3	0					2009	<i>P. perniciosus</i>
I111	022FC151	Rifugio del Campatello (chiuso alla fine del 2012)	4	3	3		1		2012	<i>P. perfiliewi</i>
<b>Totale</b>				<b>3</b>						

## I112 AUSL Cesena

La sorveglianza sierologica ha evidenziato 5 cani positivi nel canile municipale, di cui 4 ricontrolli e un cane di nuova introduzione.

Tab. 19 – Riepilogo attività di sorveglianza sierologica svolta nei canili. Anno 2012

AUSL	Codice	Denominazione canile	CLASSE 2012	Nr CAMPIONI		Nr CANI esaminati		Nr CANI: NUOVE INTRODUZIONI MOTIVI 1,2		Nr CANI: SENTINELLE MOTIVO 3		Nr CANI: RICONTROLLI MOTIVI 4,5,6,7		Nr CANI: ALTRI MOTIVI, NON INDICATO	
				ESAMINATI	Esaminati e correttamente identificati	ESAMINATI	POS	ESAMINATI	POS	ESAMINATI	POS	ESAMINATI	POS	ESAMINATI	POS
I112	007FC676	Canile Municipale del Comune di Cesena	1	140	131	126	5	84	1	20		8	4	19	1
<b>Totale</b>				<b>140</b>	<b>131</b>	<b>126</b>	<b>5</b>	<b>84</b>	<b>1</b>	<b>20</b>		<b>8</b>	<b>4</b>	<b>19</b>	<b>1</b>

La sorveglianza entomologica ha nuovamente riscontrato la presenza di *P. perfiliewi* nel canile 007FC676.

Tab. 20 – Riepilogo attività di sorveglianza entomologica svolta nei canili. Anno 2012

AUSL	Codice	Denominazione canile	CLASSE 2012	ATTIVITÀ 2012					STORICO	
				Numero catture	CDC	Sticky trap	<i>P. perfiliewi</i>	<i>P. perniciosus</i>	Prima positività	Specie flebotomo
I112	007FC676	Canile Municipale del Comune di Cesena	1	8	8		48		2009	<i>P. perfiliewi</i>
<b>Totale</b>				<b>8</b>						

### I113 AUSL Rimini

La sorveglianza sierologica ha evidenziato la presenza di 34 cani positivi distribuiti in 5 canili. Le sieropositività sono riferite a 3 cani di nuova introduzione, due sieroconversioni in cani sentinella e 30 ricontrolli.

Tab. 21 – Riepilogo attività di sorveglianza sierologica svolta nei canili. Anno 2012

AUSL	Codice	Denominazione canile	CLASSE 2012	Nr CAMPIONI		Nr CANI esaminati		Nr CANI: NUOVE INTRODUZIONI MOTIVI 1,2		Nr CANI: SENTINELLE MOTIVO 3		Nr CANI: RICONTROLLI MOTIVI 4,5,6,7		Nr CANI: ALTRI MOTIVI, NON INDICATO	
				ESAMINATI	Esaminati e correttamente identificati	ESAMINATI	POS	ESAMINATI	POS	ESAMINATI	POS	ESAMINATI	POS	ESAMINATI	POS
I113	003RN036	San Patrignano societa' cooperativa sociale	3	28	28	27				21		7			
I113	003RN172	Canile Comunale	1	34	34	34	1	11		21		2	1		
I113	010RN036	Rifugio del Prick e dell'Ulmo	1	71	71	71	20	2		39	1	30	19		
I113	010RN066	Canile di Vallecchio	1	75	74	72	7	35	2	22	1	10	4	6	
I113	013RN046	Canile Municipale "Emma e Murphy"	1	84	83	77	4	23	1	32		17	3	9	1
I113	014RN719	Canile Comunale "Stefano Cerni"	1	98	91	86	2	56		24		7	2		
I113	027RN100	Canile Comunitario Cieli e Terra nuova	1	42	42	41		23		11		8			
<b>Totale</b>				<b>432</b>	<b>423</b>	<b>408</b>	<b>34</b>	<b>150</b>	<b>3</b>	<b>170</b>	<b>2</b>	<b>81</b>	<b>29</b>	<b>15</b>	<b>1</b>

La sorveglianza entomologica non è stata eseguita poiché era già nota la presenza dei flebotomi vettori in tutti i canili.

Due sieroconversioni (tab. 22) sono state evidenziate nei canili 010RN036 e 010RN066.

Tab. 22 – Sieroconversioni nei canili. Anno 2012

AUSL	Codice canile	Denominazione canile	Microchip cane con sieroconversione nel 2012	Nome cane	Nr. conferimento	Data del prelievo	Motivo del prelievo	Esito	
								IFI	POS/NEG
I113	010RN036	Rifugio del Prick e dell'Ulmo	380098100408576	FLICK	122987	15/05/2009	1 – monitoraggio iniziale	0	Negativo
					141891	26/05/2012	3 - sentinella	1:640	Positivo
I113	010RN066	Canile di Vallecchio	981100000603494	PATT	47730	26/02/2009	1 – monitoraggio iniziale	0	Negativo
					133205	29/04/2010	3 - sentinella	0	Negativo
					40465	14/02/2011	3 - sentinella	0	Negativo
					95129	15/03/2011	3 - sentinella	0	Negativo
					91356	05/04/2012	3 - sentinella	1:1280	Positivo

## I208 AUSL Bologna

La sorveglianza sierologica ha evidenziato la presenza di 26 cani positivi in 7 canili. Le sieropositività sono riferite a 11 cani di nuova introduzione e 15 cani prelevati per altri motivi. Il canile 008BO022 dovrebbe passare in classe 1 se il cane positivo rimarrà ospitato nella struttura nel 2013.

Tab. 23 – Riepilogo attività di sorveglianza sierologica svolta nei canili. Anno 2012

AUSL	Codice	Denominazione canile	CLASSE 2012	Nr CAMPIONI		Nr CANI esaminati		Nr CANI: NUOVE INTRODUZIONI MOTIVI 1,2		Nr CANI: SENTINELLE MOTIVO 3		Nr CANI: RICONTROLLI MOTIVI 4,5,6,7		Nr CANI: ALTRI MOTIVI, NON INDICATO	
				ESAM INATI	Esaminati e correttamente identificati	ESAM INATI	POS	ESAM INATI	POS	ESAM INATI	POS	ESAM INATI	POS	ESAM INATI	POS
I208	001BO127	Canile Municipale di Anzola Emilia	4	10	10	10		10							
I208	008BO022	Canile Intercomunale dei comuni di Budrio, Medicina, Castenaso e Molinella	3	36	36	36	1	36	1						
I208	009BO082	Zagni Ernesto	1	176	176	176	4	135	3	23		2	1	16	
I208	019BO055	Rifugio del cane e del gatto	1	164	163	159	3	124	2	29		9	1		
I208	022BO321	Canile Intercomunale	1	93	93	91		34		56		2			
I208	034BO069	Canile intercomunale Savena	4	26	26	24		23				1		1	
I208	036BO009	Canile	1	51	51	51		27		23		1			
I208	042BO172	Canile Comunale	4	12	12	11		11							
I208	053BO004	Albergo per cani il Giovanetto-Fuochi Guido	1	117	114	111	8	68		29		11	6	5	2
I208	053BO353	Nuovo rifugio di Amola (chiuso a giugno)		6	6	6				3		3			
I208	053BO357	Canile Comunale San Giovanni in Persiceto - ex Amola	1	30	30	29	1	29	1	?					
I208	057BO198	Canile Comunale	1	45	45	44	2	18	1	24		2	1	1	
I208	058BO197	Canile "LA PERLA"	1	17	17	17		1		16					
I208	060BO098	Canile Comunale	1	69	69	62	7	42	3	12		10	4		
<b>Totale</b>				<b>852</b>	<b>848</b>	<b>827</b>	<b>26</b>	<b>558</b>	<b>11</b>	<b>215</b>		<b>41</b>	<b>13</b>	<b>23</b>	<b>2</b>

La sorveglianza entomologica, effettuata in 3 canili, ha rilevato la presenza del flebotomo nei canili 042BO172 e 053BO357, che dovrebbero cambiare classe per il 2013.

Tab. 24 – Riepilogo attività di sorveglianza entomologica svolta nei canili. Anno 2012

AUSL	Codice	Denominazione canile	CLASSE 2012	ATTIVITÀ 2012					STORICO	
				Numero catture	CDC	Sticky trap	<i>P. perfiliewi</i>	<i>P. perniciosus</i>	Prima positività	Specie flebotomo
I208	001BO127	Canile Municipale di Anzola Emilia	4	0	SORVEGLIANZA ENTOMOLOGICA MAI ESEGUITA					
I208	008BO022	Canile Intercomunale dei comuni di Budrio, Medicina, Castenaso e Molinella	3	0					2011	<i>P. perfiliewi</i> , <i>P.perniciosus</i>
I208	009BO082	Zagni Ernesto	1	0					2007	<i>P. perfiliewi</i> , <i>P.perniciosus</i>
I208	019BO055	Rifugio del cane e del gatto	1	0					2008	<i>P. perfiliewi</i> , <i>P.perniciosus</i>
I208	022BO321	Canile Intercomunale	1	0					2009	<i>P. perfiliewi</i>
I208	034BO069	Canile intercomunale Savena,	4	3	3					
I208	036BO009	Canile	1	0					2009	<i>P. perfiliewi</i>
I208	042BO172	Canile Comunale	4	5	5		1		2012	<i>P. perfiliewi</i>
I208	053BO004	Albergo per cani il Giovanetto-Fuochi Guido	1	0					2008	<i>P. perfiliewi</i>
I208	053BO353	Nuovo rifugio di Amola (chiuso a giugno)								
I208	053BO357	Canile Comunale San Giovanni in Persiceto - ex Amola		2	2		45		2012	<i>P. perfiliewi</i>
I208	057BO198	Canile Comunale	1	0					2007	<i>P. perfiliewi</i>
I208	058BO197	Canile "LA PERLA"	1	0					2009	<i>P. perfiliewi</i>
I208	060BO098	Canile Comunale	1	0	SORVEGLIANZA ENTOMOLOGICA MAI ESEGUITA					
<b>Totale</b>				<b>10</b>						

Nonostante tutti i cani conferiti con motivo "3 – sentinella" siano risultati negativi, dall'elaborazione dei dati presenti nel database IZSLER sono state evidenziate 3 sieroconversioni in 3 canili (tab. 25) relative a cani precedentemente negativi e ricontrollati nel 2012 con esito positivo.

Tab. 25 – Sieroconversioni nei canili. Anno 2012

AUSL	Codice canile	Denominazione canile	Microchip cane con sieroconversione nel 2012	Nome cane	Nr. conferimento	Data del prelievo	Esito	
							IFI	POS/NEG
I208	053BO004	Albergo per cani il Giovanetto-Fuochi Guido	380260040172222		234938	29/09/2011	0	Negativo
					74623	21/03/2012	1:320	Positivo
I208	053BO004	Albergo per cani il Giovanetto-Fuochi Guido	380260040424776		170174	12/07/2011	0	Negativo
	019BO055	Rifugio del cane e del gatto			84961	30/03/2012	1:160	Positivo
I208	057BO198	Canile Comunale	982000101662792		10585	14/01/2009	0	Negativo
					261276	08/10/2012	1:1280	Positivo