

Pianta Piano Terra  
scala 1:50

COIBENTAZIONE TUBAZIONI

**CAT.A-COIBENTAZIONE TUBAZIONI CORRENTI ALL' ESTERNO-LOCALI NON RISCALDATI**

Diametro PEX-MULTISTRATO	Diametro ACCIAIO	Spessori minimi	Conducibilità isolanti
16	3/8"	18 mm	Lambda a +40°C=0,038 W/(m°C)
20-26-32	1/2" - 3/4" - 1"	28 mm	
40-50	1"1/4-1"1/2	37 mm	
63-75	2"-2"1/2	46 mm	
90	3"	51 mm	
110	≥4"	56 mm	

**CAT.B-COIBENTAZIONE TUBAZIONI IN CAVEDI INTERNI-LOCALI NON AFFACCIATI NE ALL'ESTERNO NE SU LOCALI NON RISCALDATI SP.CAT.A X 0.5**

Diametro PEX-MULTISTRATO	Diametro ACCIAIO	Spessori minimi	Conducibilità isolanti
16	3/8"	14 mm	Lambda a +40°C=0,038 W/(m°C)
20-26-32	1/2" - 3/4" - 1"	18.5 mm	
40-50	1"1/4-1"1/2	23 mm	
63-75	2"-2"1/2	25.5 mm	
90	3"	25.5 mm	
110	≥4"	28 mm	

**CAT.C-COIBENTAZIONE TUBAZIONI CORRENTI ENTRO STRUTTURE NON AFFACCIATE ALL' ESTERNO SP.CAT.A X 0.3**

Diametro PEX-MULTISTRATO	Diametro ACCIAIO	Spessori minimi	Conducibilità isolanti
16	3/8"	6 mm	Lambda a +40°C=0,038 W/(m°C)
20-26-32	1/2" - 3/4" - 1"	9 mm	
40-50	1"1/4-1"1/2	13 mm	
63-75	2"-2"1/2	15.5 mm	
90	3"	17 mm	
110	≥4"	19 mm	

SPessori e materiali a norma di legge 10/91  
 N.B. - Nei tratti correnti a vista finitura con lamina in AL in CT e all'esterno - finitura in PVC in altri locali  
 NOTE ABBREVIAZIONI:  
 Tipo Isolante: G: guaine in elastomero classe I; P: cospiglie in polistirolo; L: lana di roccia  
 Tipo Finitura: PVC: finitura in PVC; AL: finitura in lamierino di alluminio; -: nessuna finitura

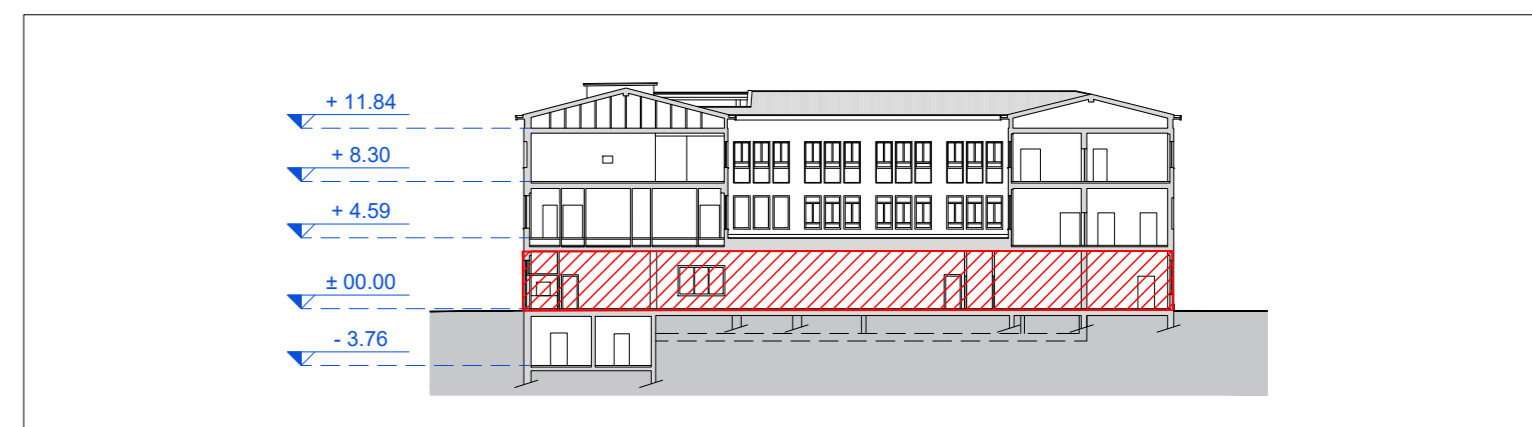
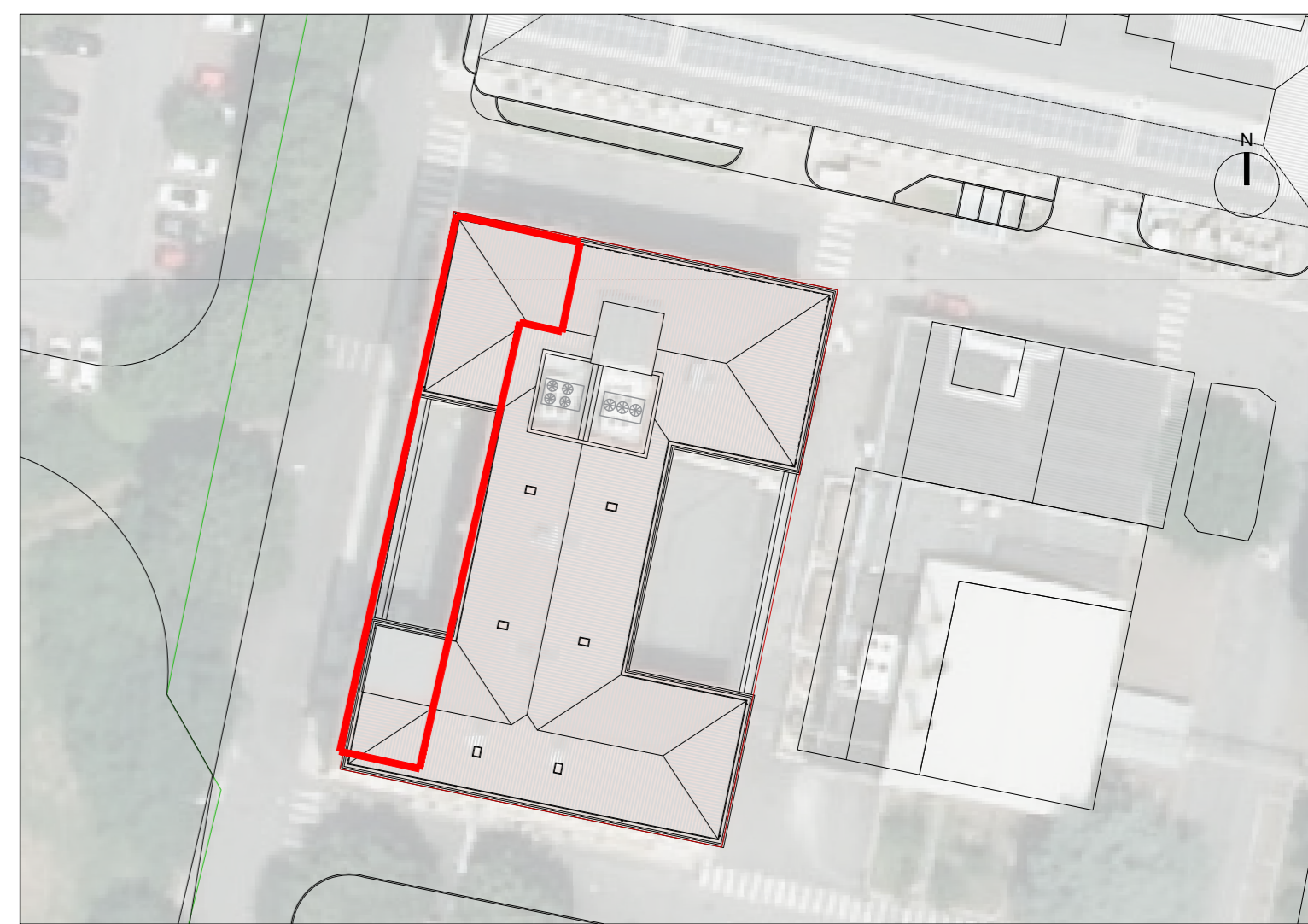
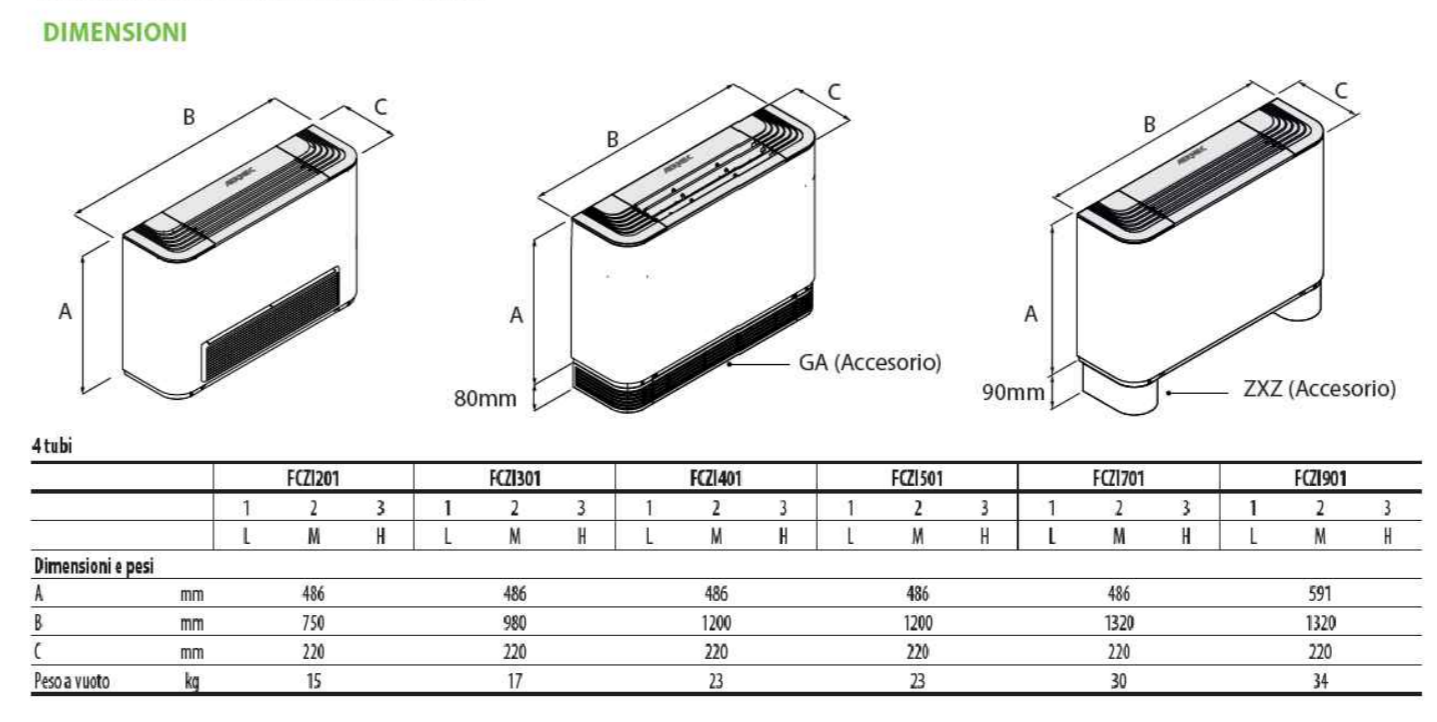
VENTILCONVETTORI

**LEGENDA UNITA' INTERNE**

Simbolo	Descrizione	Codice
	Unità interna a parete della AERMEC mod. FCZI-H 301 versione 4 tubi (O SIMILE): - dimensioni 486x980x220 mm - portata d'aria massima: 450 mc/h - resa termica: 2,56 kW - resa frigorifera: 2,65 kW - potenza assorbita: 13 W - portata d'acqua riscaldamento: 224 l - portata d'acqua raffreddamento: 456 l	UI 301
	Unità interna a parete della AERMEC mod. FCZI-H 501 versione 4 tubi (O SIMILE): - dimensioni 486x1200x220 mm - portata d'aria massima: 600 mc/h - resa termica: 3,73 kW - resa frigorifera: 4,25 kW - potenza assorbita: 31 W - portata d'acqua riscaldamento: 327 l - portata d'acqua raffreddamento: 731 l	UI 501
	Unità interna a parete della AERMEC mod. FCZI-H 701 versione 4 tubi (O SIMILE): - dimensioni 486x1320x220 mm - portata d'aria massima: 1140 mc/h - resa termica: 4,94 kW - resa frigorifera: 5,50 kW - potenza assorbita: 80 W - portata d'acqua riscaldamento: 437 l - portata d'acqua raffreddamento: 946 l	UI 701

**Dati tecnici - Impianti 4 tubi (batteria principale + batteria secondaria)**

4tubi	FCZI301		FCZI501		FCZI701		FCZI901	
	1	2	3	1	2	3	1	2
<b>Prestazioni in riscaldamento 65°C/55°C(1)</b>								
Potenza termica	kW							
Portata acqua utenza	l/h							
Potenza di carico lato utenza	kPa							
<b>Prestazioni in raffreddamento 7°C/12°C(2)</b>								
Potenza frigorifera	kW							
Potenza frigorifera sensibile	kW							
Portata acqua utenza	l/h							
Potenza di carico lato utenza	kPa							



Keymap  
scala 1:500

**LEGENDA**

	Tubazioni in acciaio riscaldamento, stacco in multistrato ai ventilconvettori di progetto		Tubazioni riscaldamento esistenti		Zona infetta
	Tubazioni in acciaio raffreddamento, stacco in multistrato ai ventilconvettori di progetto		Tubazioni in polipropilene scarico condensa di progetto		Giunto ermetico a tenuta per tubazioni tra zona infetta e zona pulita
	Valvola di intercettazione				

COMMITTENTE/Client  
**Istituto Zooprofilattico Sperimentale della Lombardia e dell'Emilia Romagna "Bruno Ubertino"**  
 Via Bianchi, 9  
 25124 Brescia (BS)

PROGETTO/Project  
**Separazione impiantistica ed edile dei laboratori posti al piano terra e degli stabulari ad accesso controllato del palazzo Giallo per la realizzazione di un nuovo laboratorio BSL3**

Cal. **Progetto Definitivo - Esecutivo**  
 Ref. **Ing. L. R. Scorrano** | CIG | CUP E85120000480005

PROGETTISTI/Designers  
**ProgettoB20**  
 ProgettoB20 srl - Società di Ingegneria  
 Cap. Soc. € 30.000,00 I.v. - C.F. e P.IVA 04068290982  
 www.progettoB20.it  
 Direttore Tecnico: Ing. Pietro Brianza

**Gruppo di Progettazione**  
 PROGETTISTA GENERALE: Pietro Brianza Ingegnere  
 PROGETTISTA ARCHITETTONICO: Luca Pietta Architetto  
 PROGETTISTA STRUTTURALE: Giovanna Rina Ingegnere

COLLABORATORI:  
 Roberta Bertoglio Architetto

CONSULENZE SPECIALISTICHE  
 IMPIANTI TECNOLOGICI LABORATORI  
**SIGMA PROJECT ENGINEERING s.r.l.**  
 via Foro Boario, 18 - 25124 Brescia (BS)

**Pianta piano terra - dorsali di distribuzione climatizzazione**

Scale	ORDER	CATEGORY	SECTION	NUMBER
1:50	W20-192	P.D.E.	MEC	002

Rev.	N	SUBJECT	DATE	D	C
00	00	Emissioni ai fini della verifica	31/03/2022	R.B.	P.B.
01	01	Emissioni post verb. di verifica intermedia n. 1 del 20 luglio 2022	30/08/2022	R.B.	P.B.

File: RIF: 01B Tav MEC 001 - 002 - 003 - 004.dwg