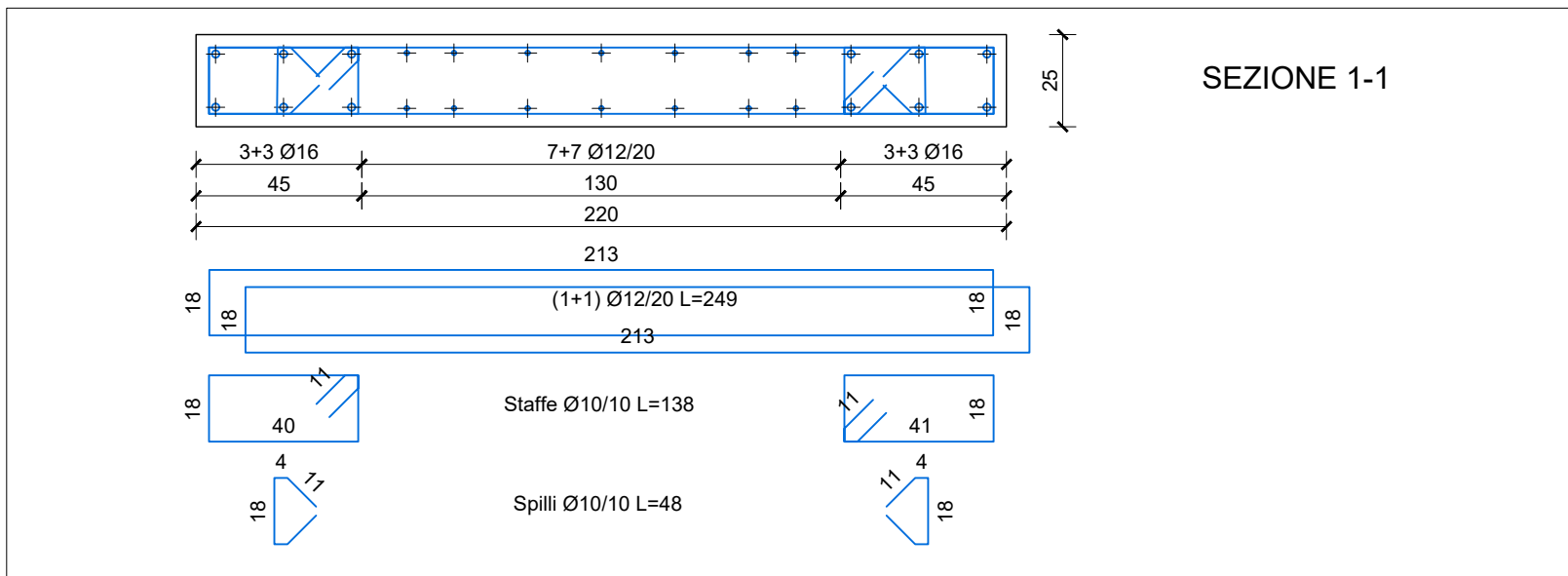
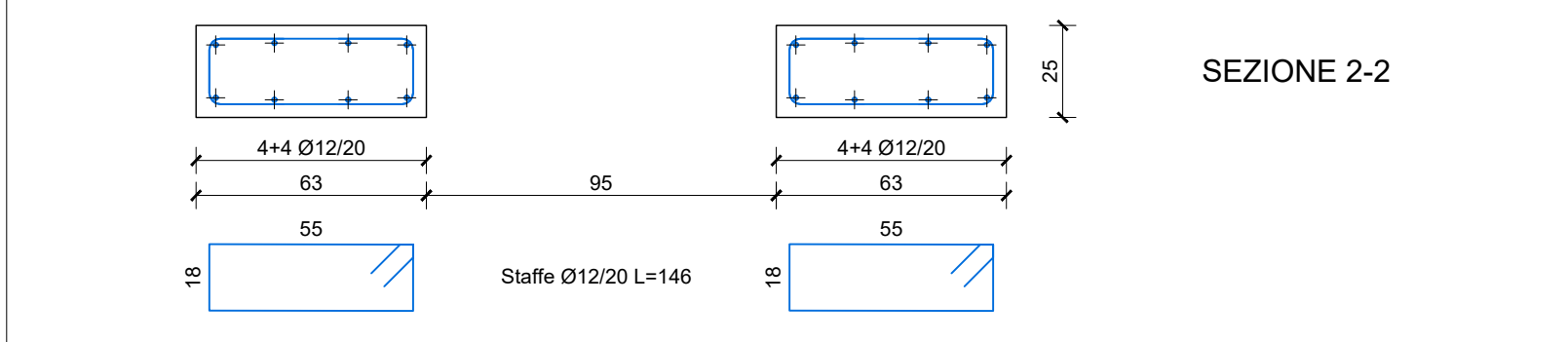


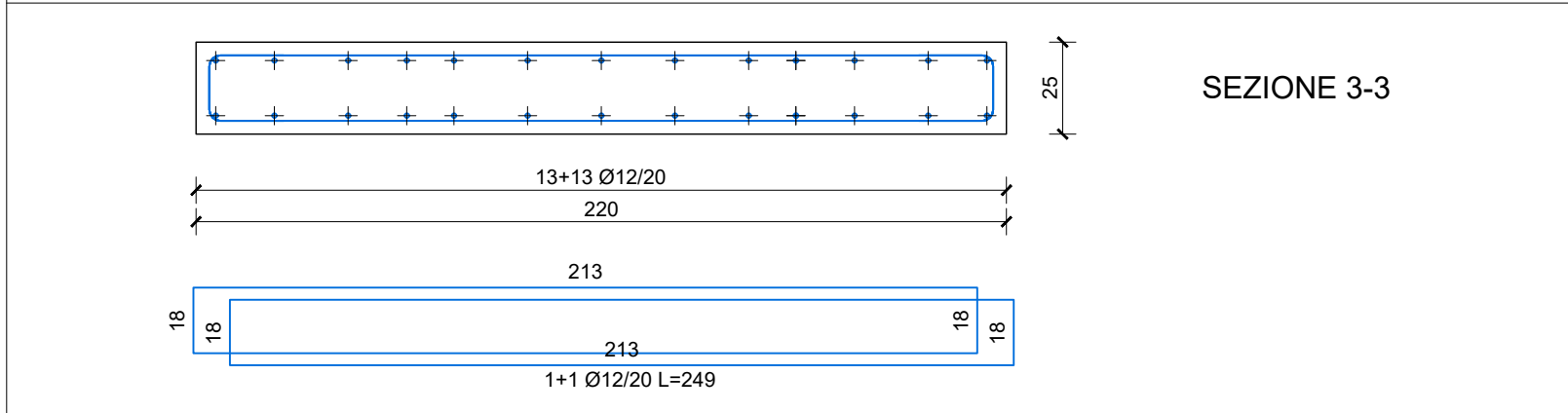
Prospetto E
scala 1:50



SEZIONE 1-1

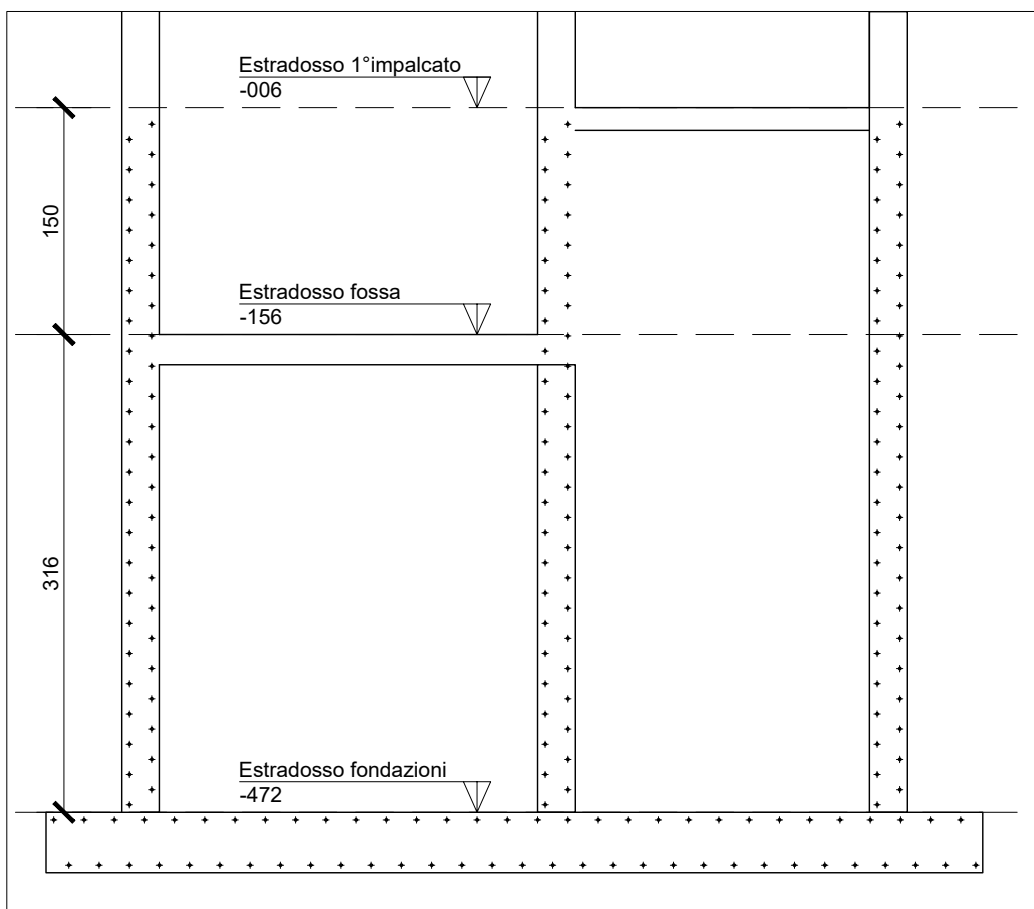


SEZIONE 2-2

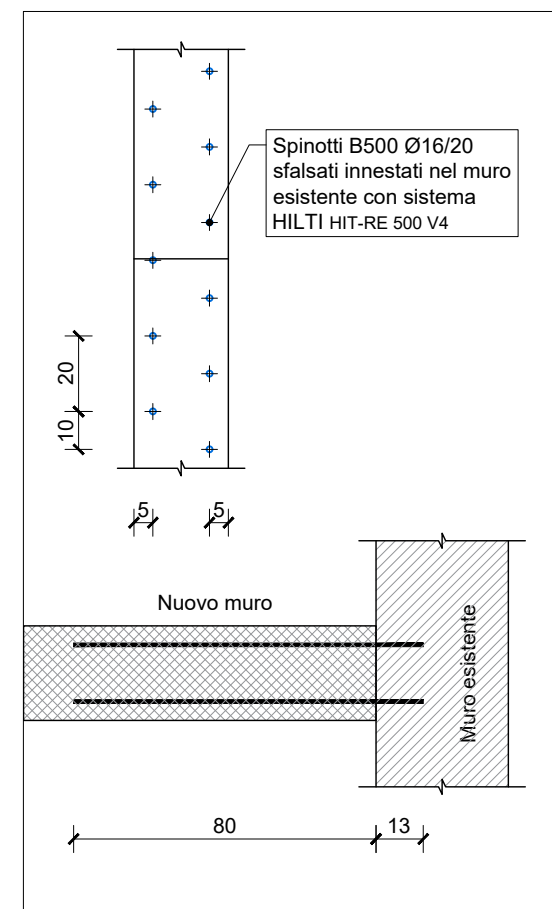


SEZIONE 3-3

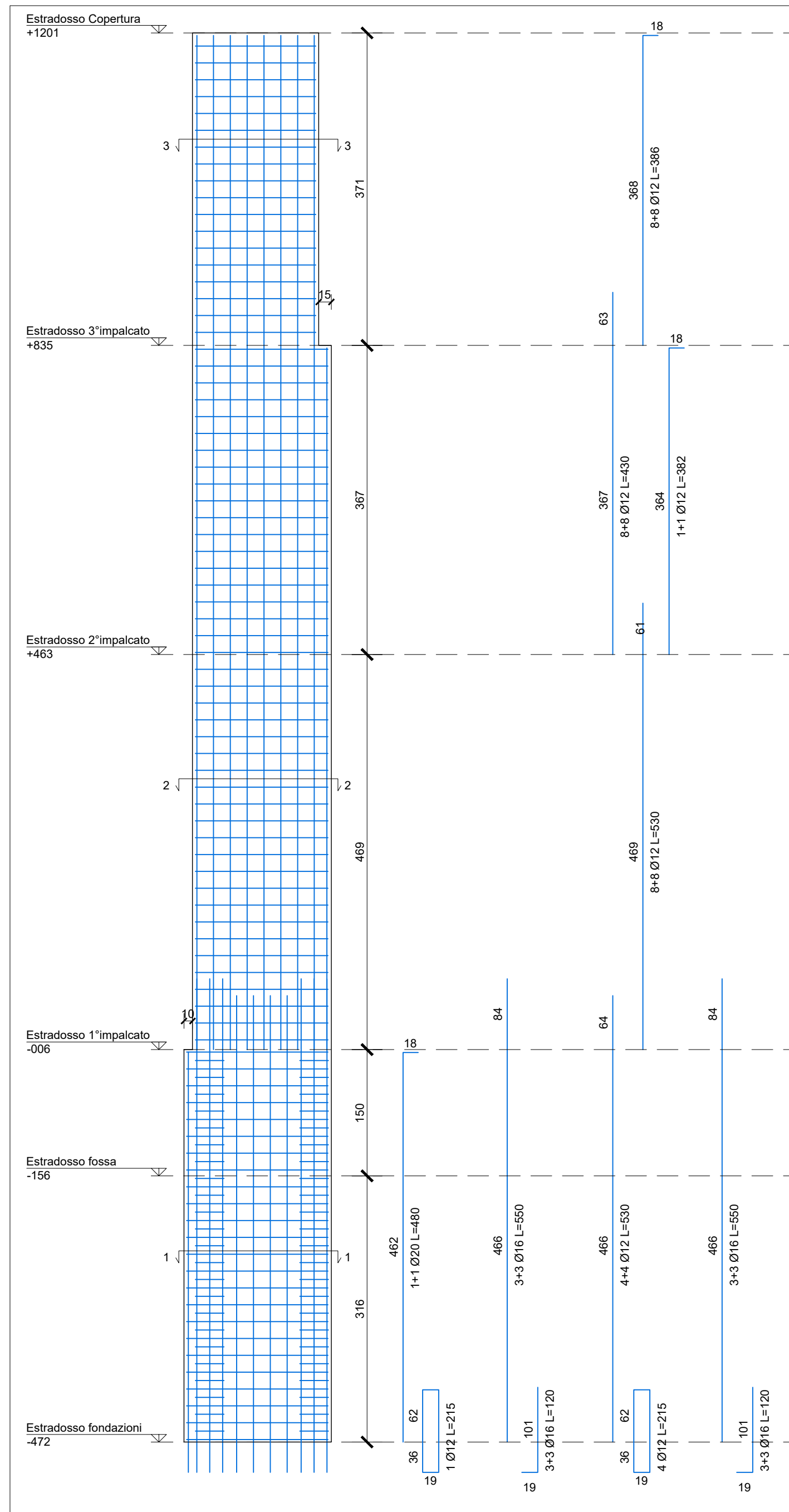
Sezioni prospetto E
scala 1:50



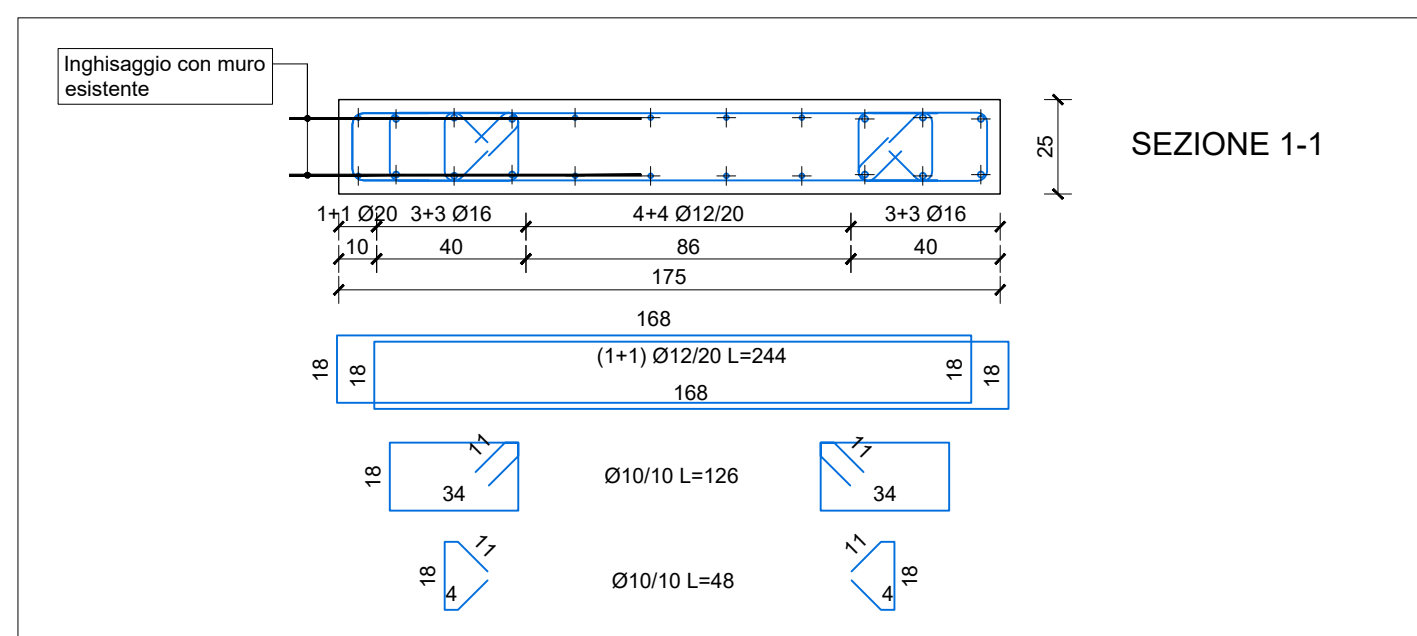
Posizionamento spinotti
scala 1:50



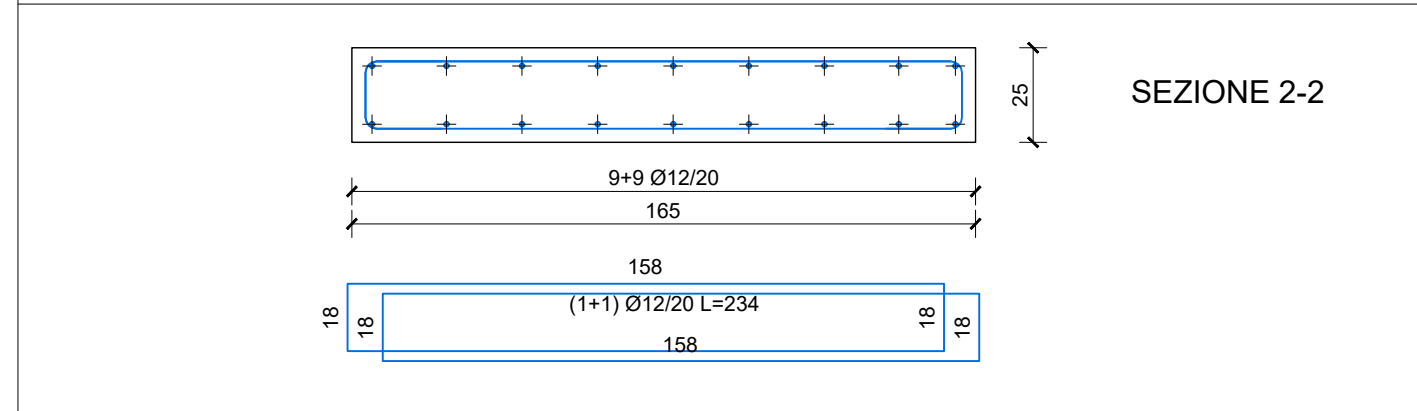
Dettaglio inghisaggio
scala 1:20



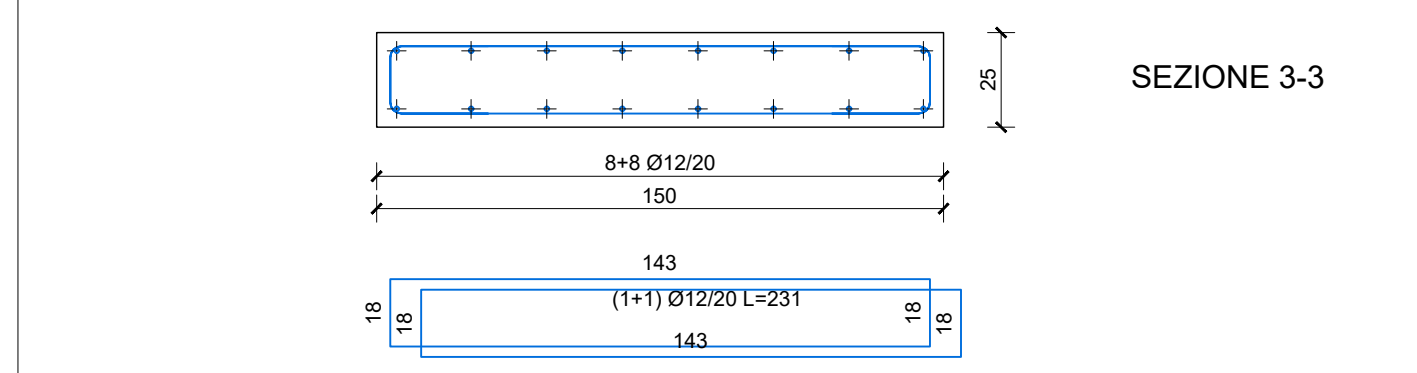
Prospetto F
scala 1:50



SEZIONE 1-1



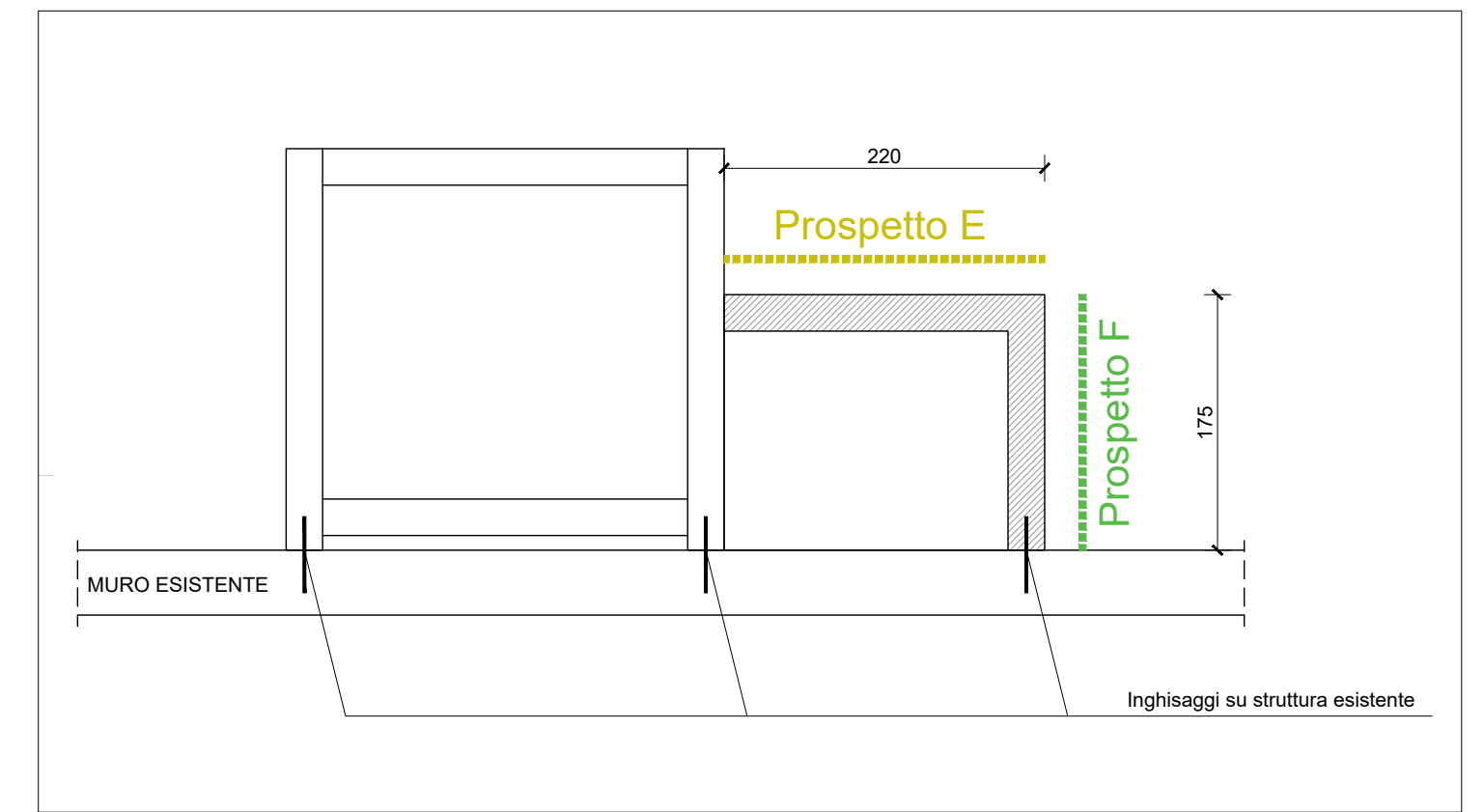
SEZIONE 2-2



SEZIONE 3-3

Sezioni prospetto F
scala 1:20

REQUISITI DEI MATERIALI										
OPERE IN CARPENTERIA METALLICA										
CARATTERISTICHE PROFILI UTILIZZATI in conformità con il D.M. 17/01/2018 e con la norma UNI-EN 10025-2	ACCIANO TIPO S 275 JD									
PROFILI IN CARPENTERIA METALLICA	5 275 JD									
CARATTERISTICHE BULLONI E BARRE UTILIZZATI	CLASSE									
SPECIFICA COLLEGAMENTO CON BARRE E/O BULLONI	CLASSE 8.8									
BULLONI PER COLLEGAMENTI BULLONATI	TIPO "A"									
SERRAGGIO										
D. UNI EN 14399-1:2005 - ALTA RESISTENZA A SERRAGGIO CONTROLLATO										
D. UNI EN 15048-1:2007 - NON A SERRAGGIO CONTROLLATO										
COPPIE SERRAGGIO VITI - (valide per k=0.16)										
Ø DIAMETRO VITE (mm)										
M8	M10	M12	M14	M16	M18	M20	M24	M30	M36	
27	52	91	144	225	310	439	759	1110	1508	
CLASSE		8.8 (Nm)								
OPERE IN CALCESTRUZZO ARMATO										
PRESCRIZIONI		PARTICOLARI								
ELEMENTO	Classe di resistenza [MPa]	Classe di esp. []	Classe di consist. []	Dim. max. iniet. [mm]	Max. rapp. ac []	Cont. min. cemento [kg/m³]	Copertura normale [mm]	COPRIFERRO C15 per la resistenza al fuoco	3 cm per strutture R 30	PREGATURE ARM. LONGITUDINALI
Magrone	C12/15	X0	-	-	-	-	-	INTERFERIBRO	Barre singole: ≥ 2 cm ovvero 1.5Ø Barre accoppiate: ≥ 2.5 cm ovvero 3Ø	
Fondazioni e placcaggi	C25/30	XC2	S3 - S4	32	0.60	300	30	STAFFE	Diametro minimo: Ø8 Pegatura unito a 135°, prolungando la staffa di 150°	
Setti	C30/37	XC3	S4 - S5	20	0.55	320	30	SOVRAPPOSIZIONE	400 in condizioni di buona aderenza 720 in condizioni di cattiva aderenza	PREGATURE STAFFE E GANCI
ACCIAIO PER C.A.		Barre ad aderenza migliorata		B 450 C - fyk 450 N/mm²		Rete elettrosaldata HD (high ductility)		B 450 C - fyk 450 N/mm²		
REGOLE ESECUZIONE		<ul style="list-style-type: none"> - Verifica di tutte le misure in opera prima di eseguire i lavori - Non eseguire alcun getto senza il benestare della D.L. - Divieto di aggiungere acqua all'impasto prima del getto - Opportuna vibrazione di tutti i getti - Le caratteristiche dei materiali impiegati devono essere riportate sulle bolle di fornitura e una copia deve essere consegnata alla D.L. - Per ogni giorno di getto effettuare almeno un prelievo costituito da due provini e n° 2 spezzoni di barra per ogni diametro impiegato - Tutte le strutture in acciaio dovranno essere sottoposte a mano di antringuere. 								



Keymap
scala 1:50

COMMITTENTE/Client
Istituto Zooprofilattico Sperimentale della Lombardia e dell'Emilia Romagna "Bruno Ubertini"
Via Bianchi, 9
25124 Brescia (BS)

PROGETTO/Project
Separazione impiantistica ed edile dei laboratori posti al piano terra e degli stabulari ad accesso controllato del palazzo Giallo per la realizzazione di un nuovo laboratorio BSL3

Cat. **Progetto Definitivo - Esecutivo**

Ref. **Ing. L. R. Scorrano** | CIG | CUP E85120000480005

PROGETTISTI/Designers
ProgettoB20

ProgettoB20 srl - Società di Ingegneria
Cap. Soc. € 30.000,00 i.v. - C.F. e P.IVA 04068290982
www.progettoB20.it

Sede legale:
25128 BRESCIA - via Bredina, 20/d
T. +39 030 3833398
REA BS - 585894

Unità locale:
20124 MILANO - viale Tunisia, 50
T. +39 02 49523685
REA MI - 2600661

GRUPPO DI PROGETTAZIONE
PROGETTISTA GENERALE: **Pietro Brianza Ingegnere**
PROGETTISTA ARCHITETTONICO: **Luca Pietta Architetto**
PROGETTISTA STRUTTURALE: **Giovanna Riina Ingegnere**

COLLABORATORI:
Roberta Bertoglio Architetto

CONSULENZE SPECIALISTICHE
IMPIANTI TECNOLOGICI LABORATORI
SIGMA PROJECT ENGINEERING s.r.l.
via Foro Boario, 18 - 25124 Brescia (BS)

ELABORATO/Document
Armatura pareti in c.a.

ORDER	CATEGORY	SECTION	NUMBER
W20-192	P.D.E.	STR	003

Scale **1:50 - 1:20**

N	SUBJECT	DATE	D	C
00	Emissione ai fini della verifica	31/03/2022	R.B.	P.B.
01	Emissione post verb. di verifica intermedia n. 1 del 20 luglio 2022	30/08/2022	R.B.	P.B.

File: **Rif: 02A Tav STR 002-003 - Armatura gusci.dwg**