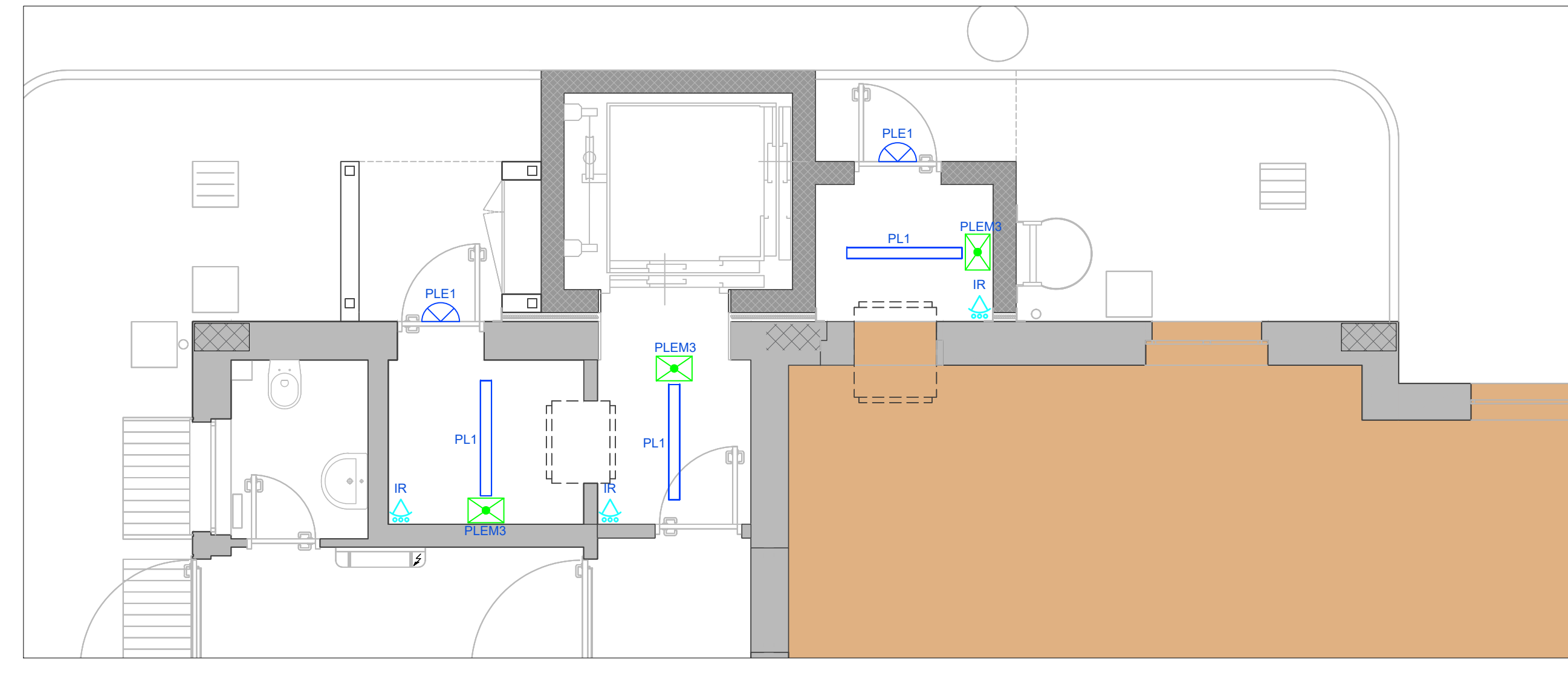
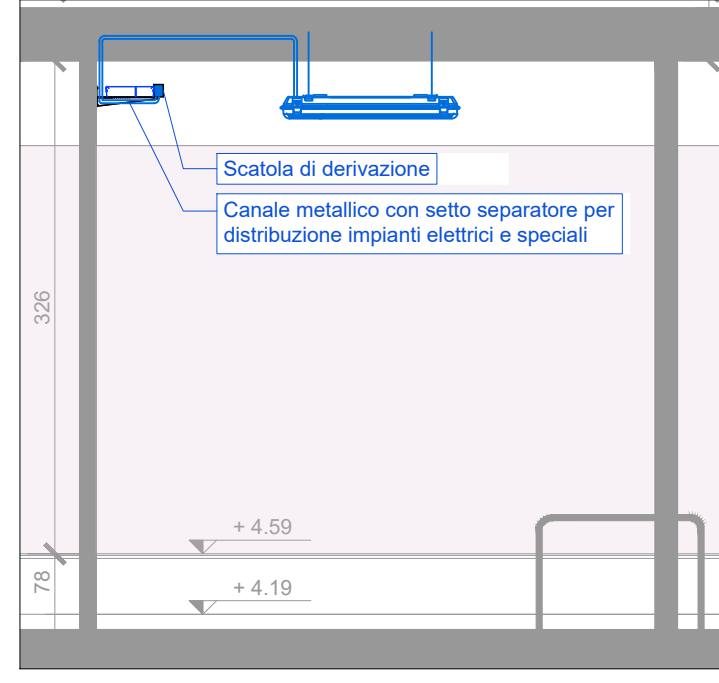


TABELLA CIRCUITI SEZIONE NORMALE		TABELLA CIRCUITI SEZIONE PREFERENZIALE	
Qxx	QUADRO ELETTRICO	Qxx	QUADRO ELETTRICO
C-yy	CIRCUITO DI ALIMENTAZIONE	C-yy	CIRCUITO DI ALIMENTAZIONE

Particolare tipo installazione corpo illuminante

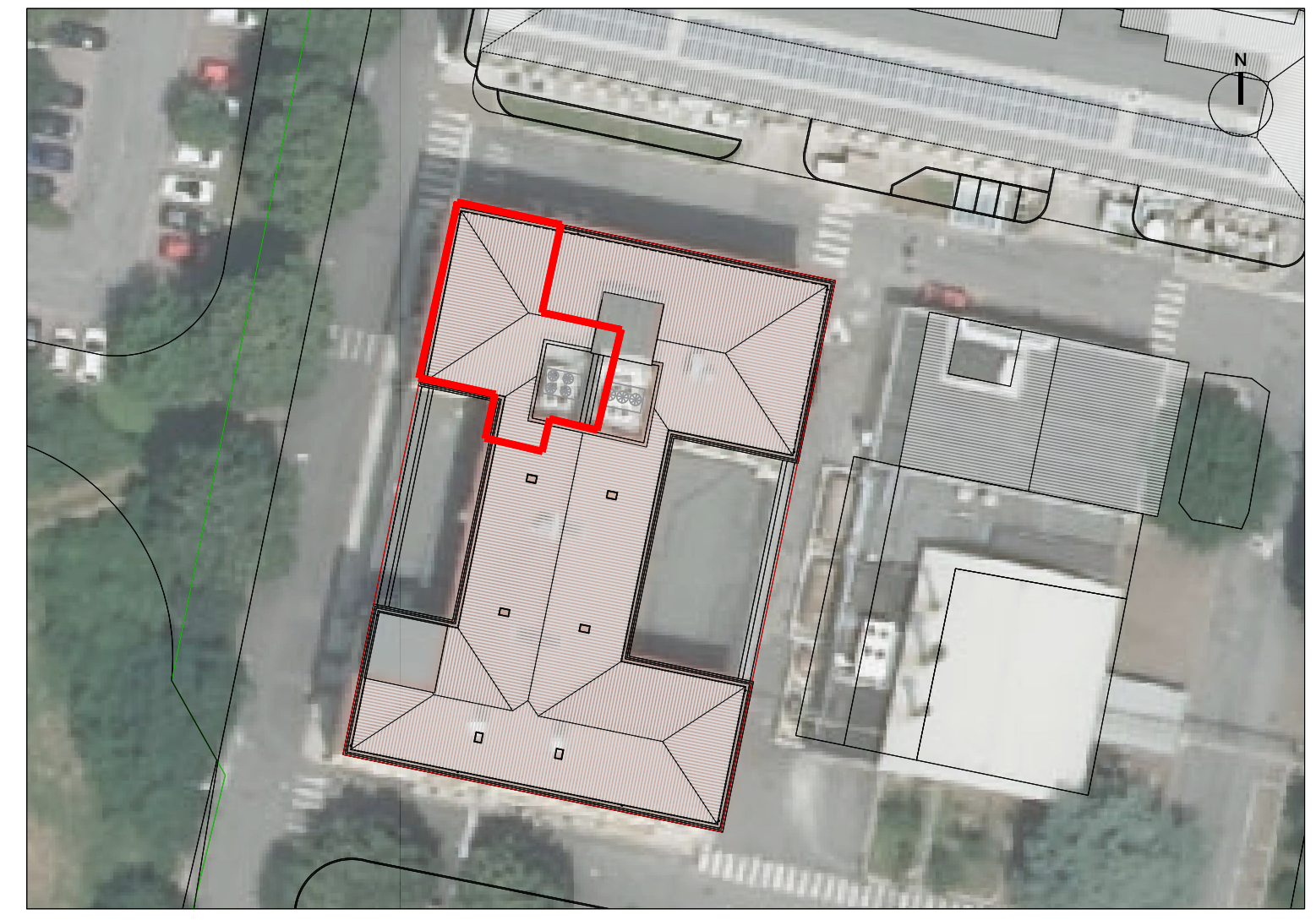


Pianta Piano Terra
scala 1:100

- NOTE ILLUMINAZIONE**
- La sezione dei cavi dorsali per l'alimentazione dei vari circuiti sono indicati sui rispettivi quadri elettrici. Per i tratti finali di collegamento all'utilizzatore, le sezioni minime sono 1,5mm² per circuiti luce e 2,5mm² per circuiti FM.
 - Tutti i simboli degli apparecchi illuminanti, nei disegni planimetrici, hanno a fianco la sigla del circuito cui sono sottesi.
 - Le condutture dell'impianto elettrico sono ad uso esclusivo dei cavi di energia, non sono ammesse situazioni di promiscuità con gli impianti speciali; si prevedono a tal fine setti di separazione nelle canaline per la distribuzione dei circuiti degli impianti speciali.
 - In fase di realizzazione dovrà essere previsto un apparecchio di illuminazione di emergenza per ogni punto di pronto soccorso e ogni dispositivo antirumore o punto di chiamata.
 - Il progetto è stato redatto sulla base delle caratteristiche degli impianti e degli ambienti in oggetto, in caso di discrepanza tra i documenti di progetto, deve essere intesa nella soluzione più favorevole al Committente, e comunque sottoposta alla valutazione del progettista.
 - Per la corretta interpretazione del disegno e degli impianti è necessaria la lettura congiunta di tutti gli elaborati progettuali.

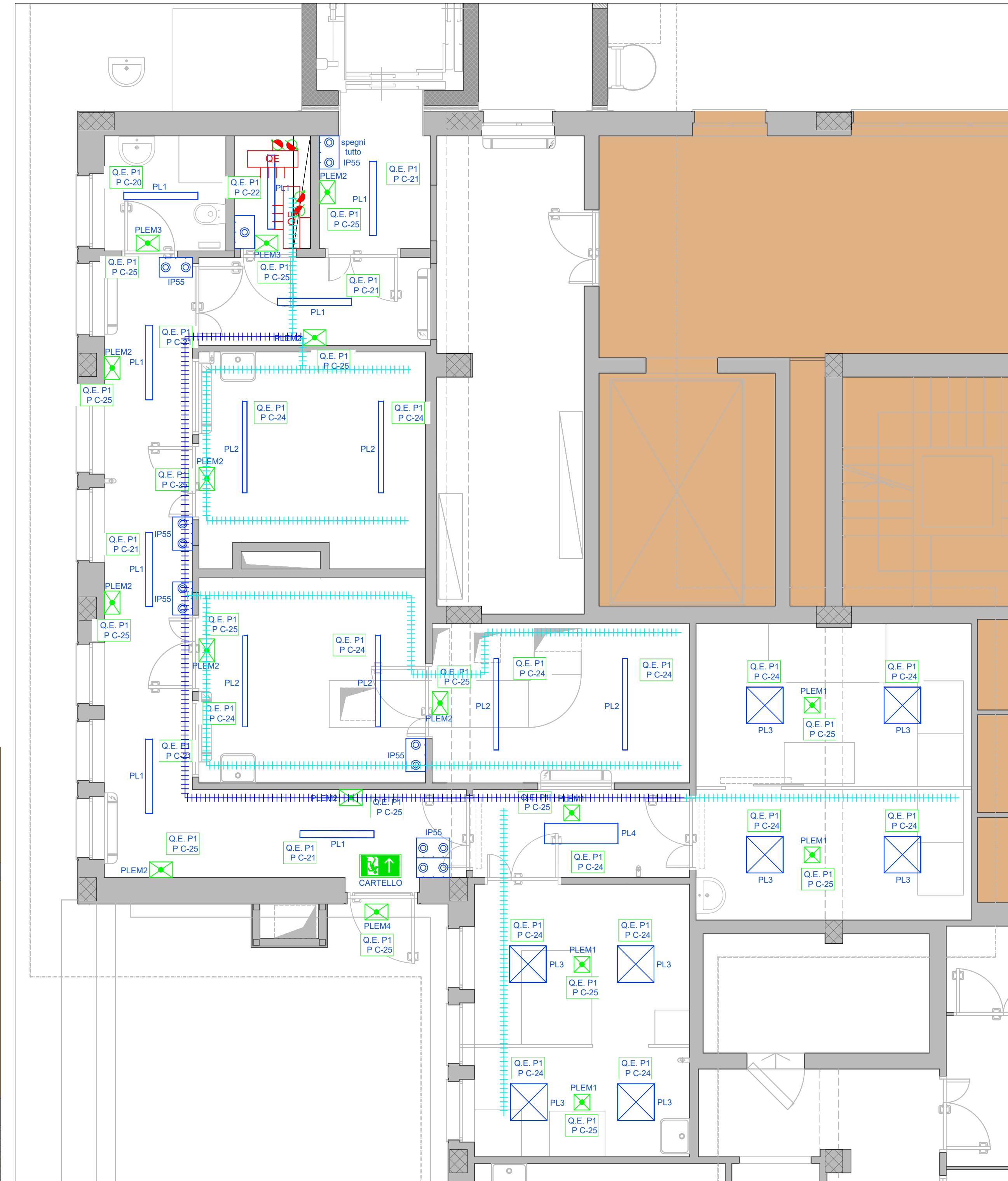
N.B. NON E' AMMESSA L'INSTALLAZIONE DI SCATOLE DI DERIVAZIONE A SOFFITTO. TUTTE LE COMPONENTI IMPIANTISTICHE ELETTRICHE DOVRANNO ESSERE POSIZIONATE AD UNA QUOTA INFERIORE A QUELLA DI INSTALLAZIONE DELL'IMPIANTO DI RIVELAZIONE GAS

N.B. LA POSIZIONE DI TUTTE LE APPARECCHIATURE DOVRA' ESSERE VERIFICATA CON LA DL E CON LA COMMITTEZZA PRIMA DELL'INIZIO LAVORI

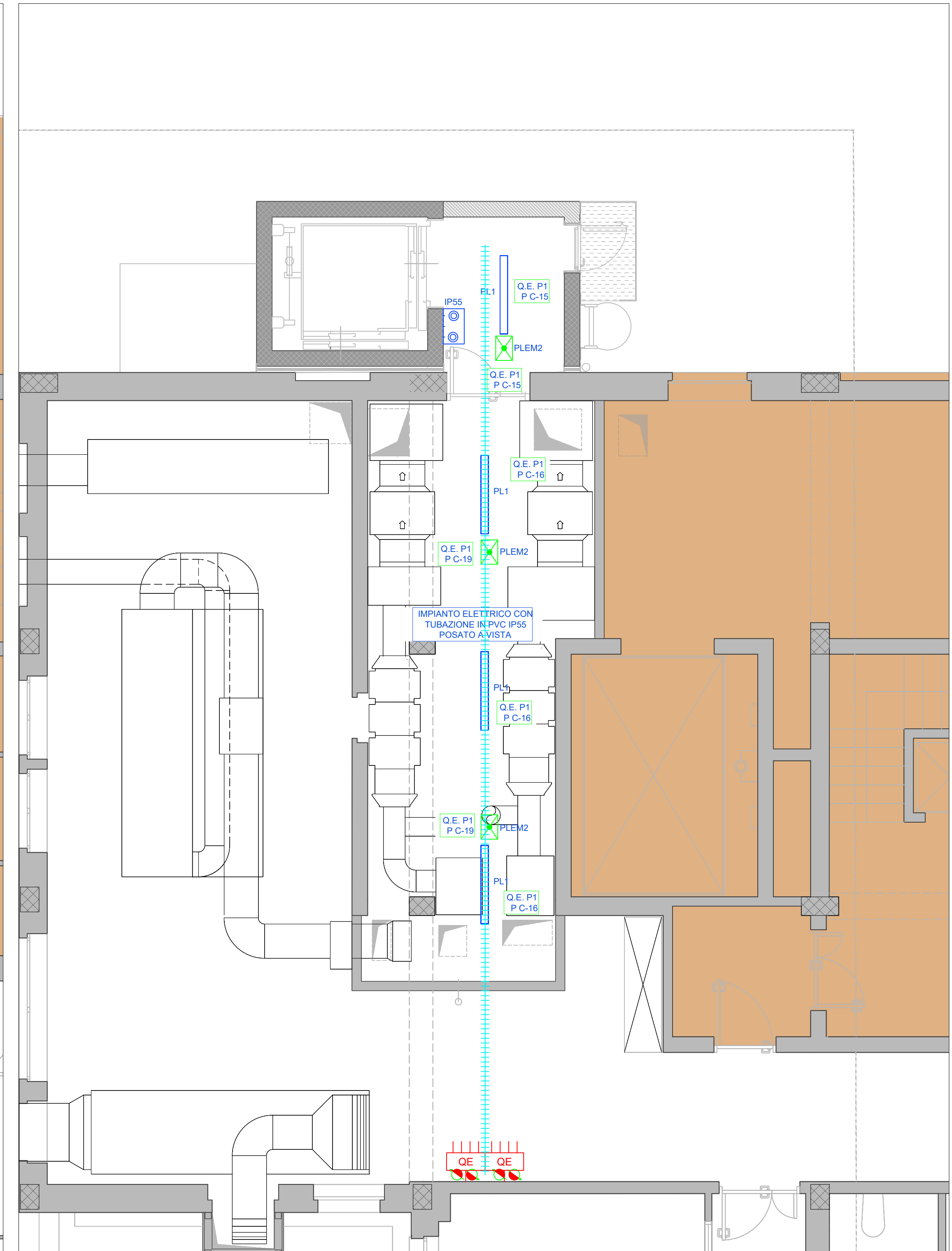


LEGENDA

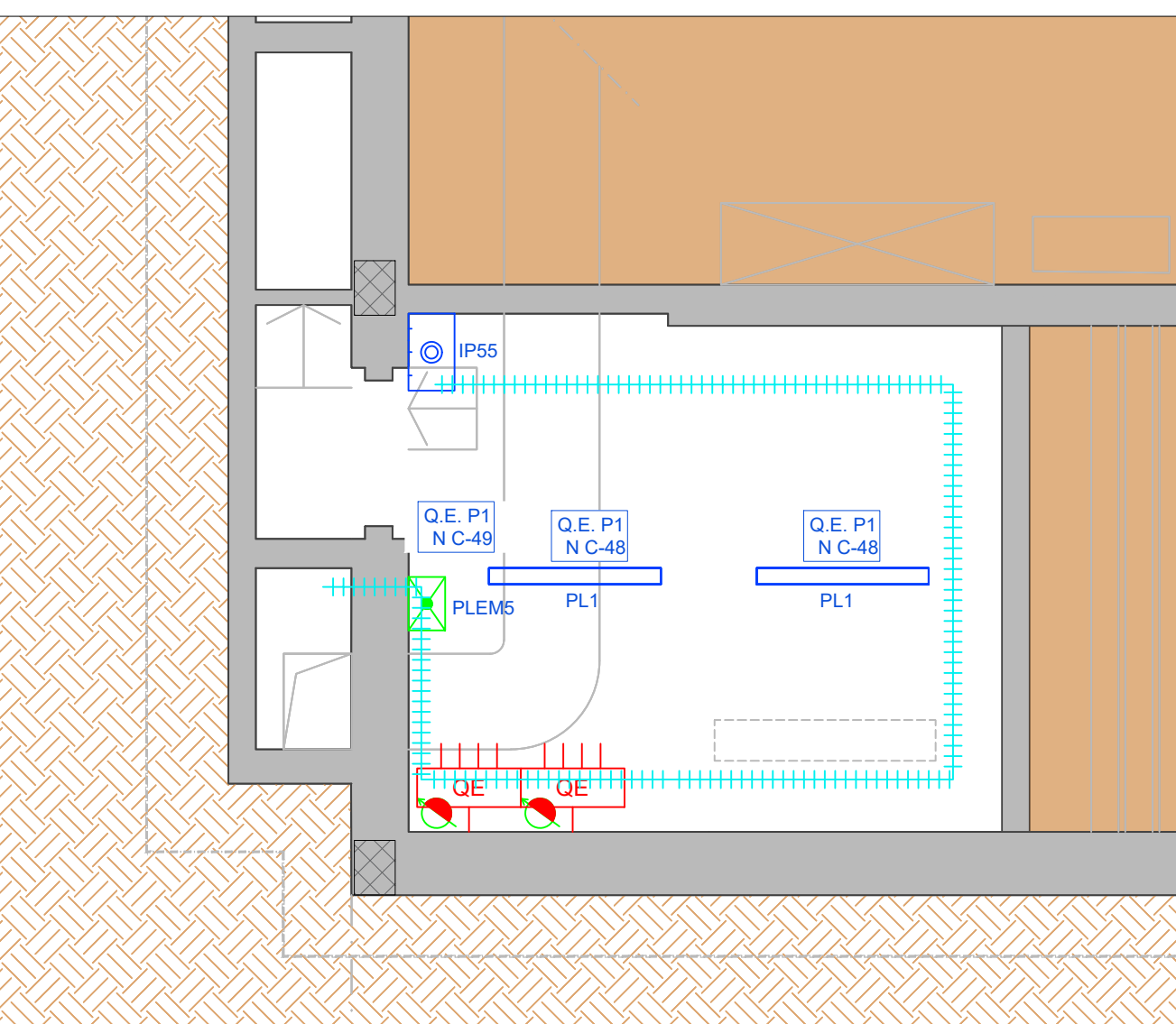
- Quadro elettrico secondario
- Montante/discesa
- Canale metallico con coperchio per distribuzione energia elettrica
- Canale metallico con coperchio per distribuzione energia elettrica, impianti speciali e dati-fovia
- PL1: Corpo illuminante tipo armatura stagna a sospensione della Disano mod. Hydro 963 o similare assorbimento 34W flusso 5547lm 4000k IP66
- PL2: Corpo illuminante tipo armatura stagna a sospensione della 3F Filippi mod.3F Tank o similare assorbimento 35W flusso 5258lm 4000k IP66 versione DALI UGR<18
- PL3: Corpo illuminante tipo led panel da incasso in controsoffitto della Zumtobel mod. Clean II Supreme o similare assorbimento 35w flusso 4650lm 4000k IP65 versione DALI UGR<19
- PL4: Corpo illuminante tipo led panel da incasso in controsoffitto della Zumtobel mod. Clean II Supreme o similare assorbimento 51.5W flusso 6130lm 4000k IP65 versione DALI UGR<19
- PLE5: Corpo illuminante a parete completo di radar sensore della Disano mod. 1260 Vega Led o similare assorbimento 14W flusso 950km 4000k IP65
- Pulsante di accensione luce in custodia PVC IP55
- PLEM1: Corpo illuminante di sicurezza automatizzato da incasso in controsoffitto della Linergy mod. Vialed Evo versione spy system o similare assorbimento 1W flusso 502lm autonomia 2h tempo di ricarica 12h batteria Li-FePO4 9.0V 1.5Ah IP65 versione SE doppio isolamento
- PLEM2: Corpo illuminante di sicurezza automatizzato a parete della Linergy mod. Prodigy versione spy system o similare assorbimento 0.3W flusso 450lm autonomia 2h tempo di ricarica 12h batteria Li-FePO4 3.2V 4.5Ah IP65 versione SE doppio isolamento
- PLEM3: Corpo illuminante di sicurezza automatizzato a parete della Linergy mod. Prodigy versione spy system o similare assorbimento 0.3W flusso 280lm autonomia 1h tempo di ricarica 12h batteria Li-FePO4 3.2V 1.5Ah IP65 versione SE doppio isolamento
- PLEM4: Corpo illuminante di sicurezza automatizzato da esterno a parete della Linergy mod. Cristal loc versione spy system o similare assorbimento 0.2W flusso 565lm autonomia 2h tempo di ricarica 12h batteria Li-FePO4 6.4V 3.8Ah IP65 versione SE doppio isolamento
- PLEM5: Corpo illuminante di sicurezza automatizzato a parete della Linergy mod. Prodigy versione energy test o similare assorbimento 0.2w flusso 280lm autonomia 1h tempo di ricarica 12h batteria Li-FePO4 3.2V 1.5Ah IP42 versione SE doppio isolamento



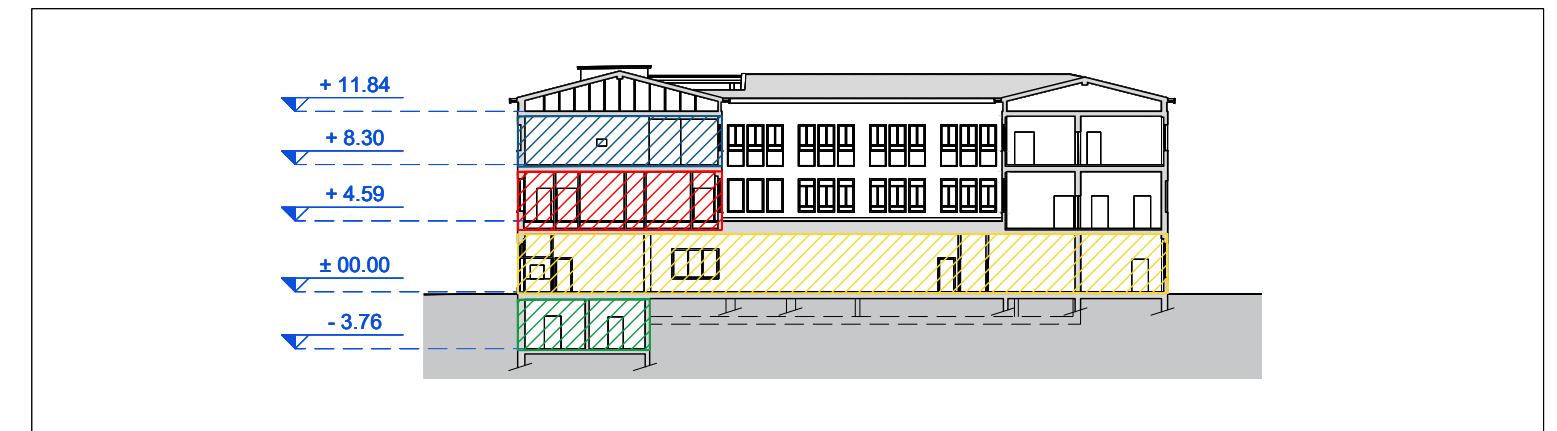
Pianta Piano Primo
scala 1:100



Pianta Piano Secondo
scala 1:100



Pianta Piano Interrato
scala 1:100



Keymap
scala 1:500

COMMITTENTE/Client
Istituto Zooprofilattico Sperimentale della Lombardia e dell'Emilia Romagna "Bruno Ubertini"
Via Bianchi, 9
25124 Brescia (BS)

PROGETTO/Project
Separazione impiantistica ed edile dei laboratori posti al piano terra e degli stabulari ad accesso controllato del palazzo Giallo per la realizzazione di un nuovo laboratorio BSL3

Cat. Progetto Definitivo - Esecutivo

Ref. Ing. L. R. Scorrano | **CIG** | **CUP** E8512000480005

PROGETTISTI/Designers
ProgettoB20 srl
Cap. Soc. € 30.000,00 i.v. - C.F. e P.IVA 0408290082
www.progettoB20.it
Sede legale: 25128 BRESCIA - via Bredina, 20/d
+39 030 380398
REA BS - 585894
Direttore Tecnico: Ing. Pietro Brianza
RE MI - 2600951

GRUPPO DI PROGETTAZIONE
PROGETTISTA GENERALE: Pietro Brianza Ingegnere
PROGETTISTA ARCHITETTONICO: Luca Pietta Architetto
PROGETTISTA STRUTTURALE: Giovanna Rina Ingegnere

COLLABORATORI:
Roberta Bertoglio Architetto

CONSULENZE SPECIALISTICHE
IMPIANTI TECNOLOGICI LABORATORI
SIGMA PROJECT ENGINEERING s.r.l.
via Foro Boario, 18 - 25124 Brescia (BS)

ELABORATO/Document
Pianta piano interrato, terra, primo e secondo: Impianto di illuminazione ordinaria e di sicurezza

Scale	ORDER	CATEGORY	SECTION	NUMBER
1:50	W20-192	P.D.E.	IEL	004

Rev.	N.	SUBJECT	DATE	D.	C.
00	00	Emissione ai fini della verifica	31/03/2022	R.B.	P.B.
01	01	Emissione post verb. di verifica intermedia n. 1 del 20 luglio 2022	30/08/2022	R.B.	P.B.

File: Rif: 03B Tav IEL 001-002-003-004.dwg