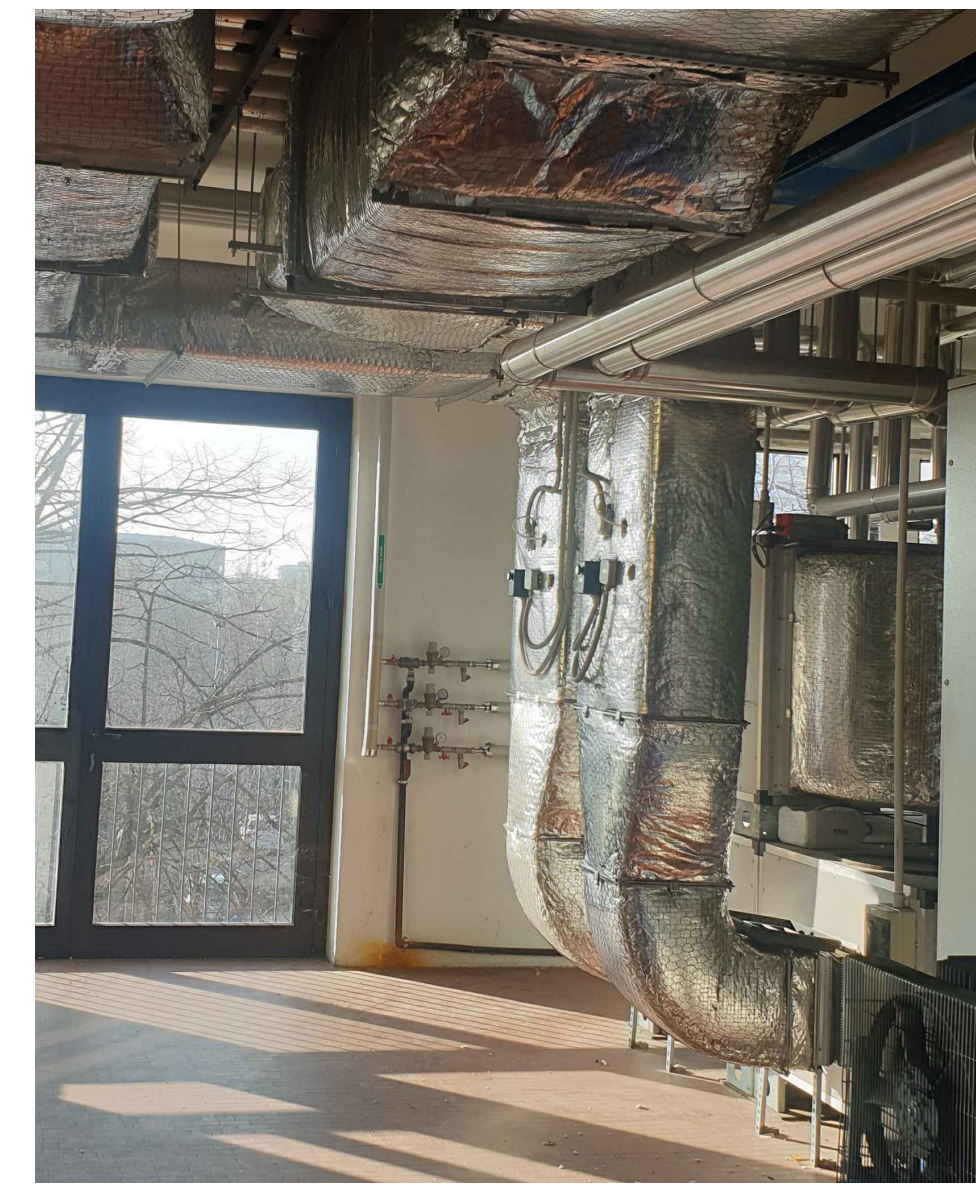




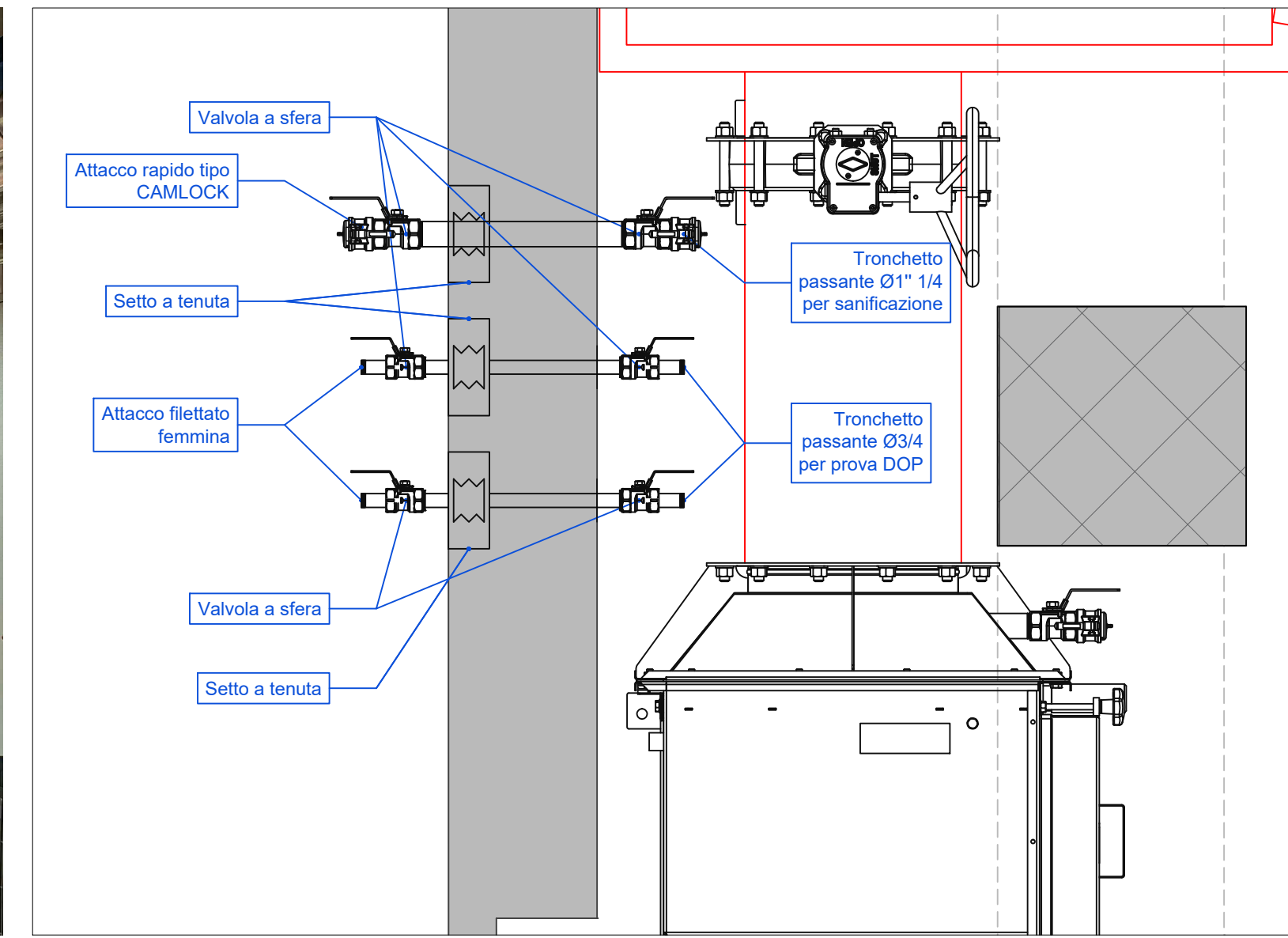
1 - Serranda di intercettazione a tenuta esistente da riposizionare



2 - Serranda di intercettazione a tenuta esistente da riposizionare



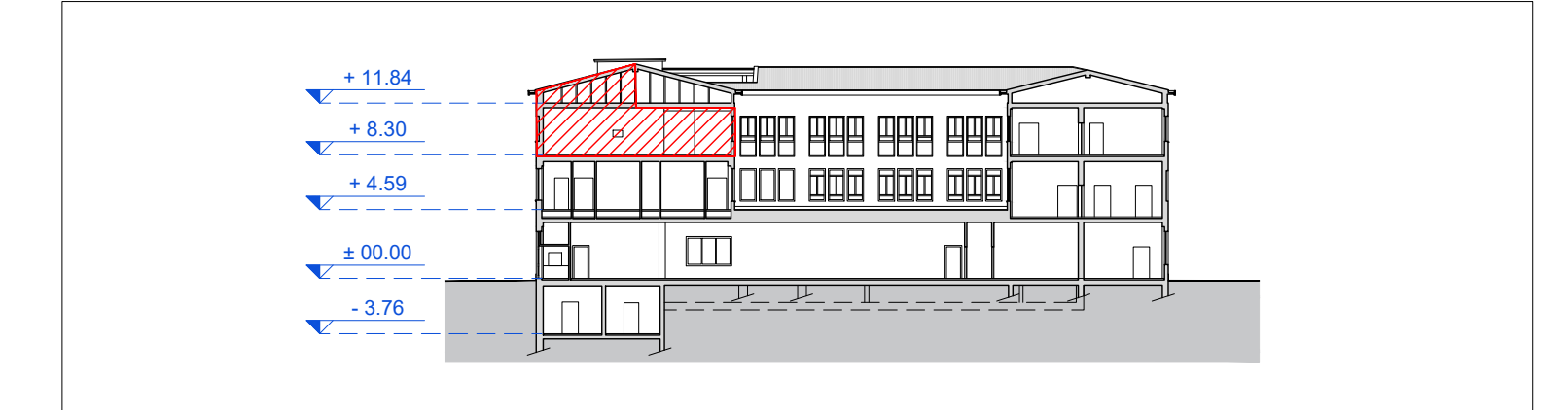
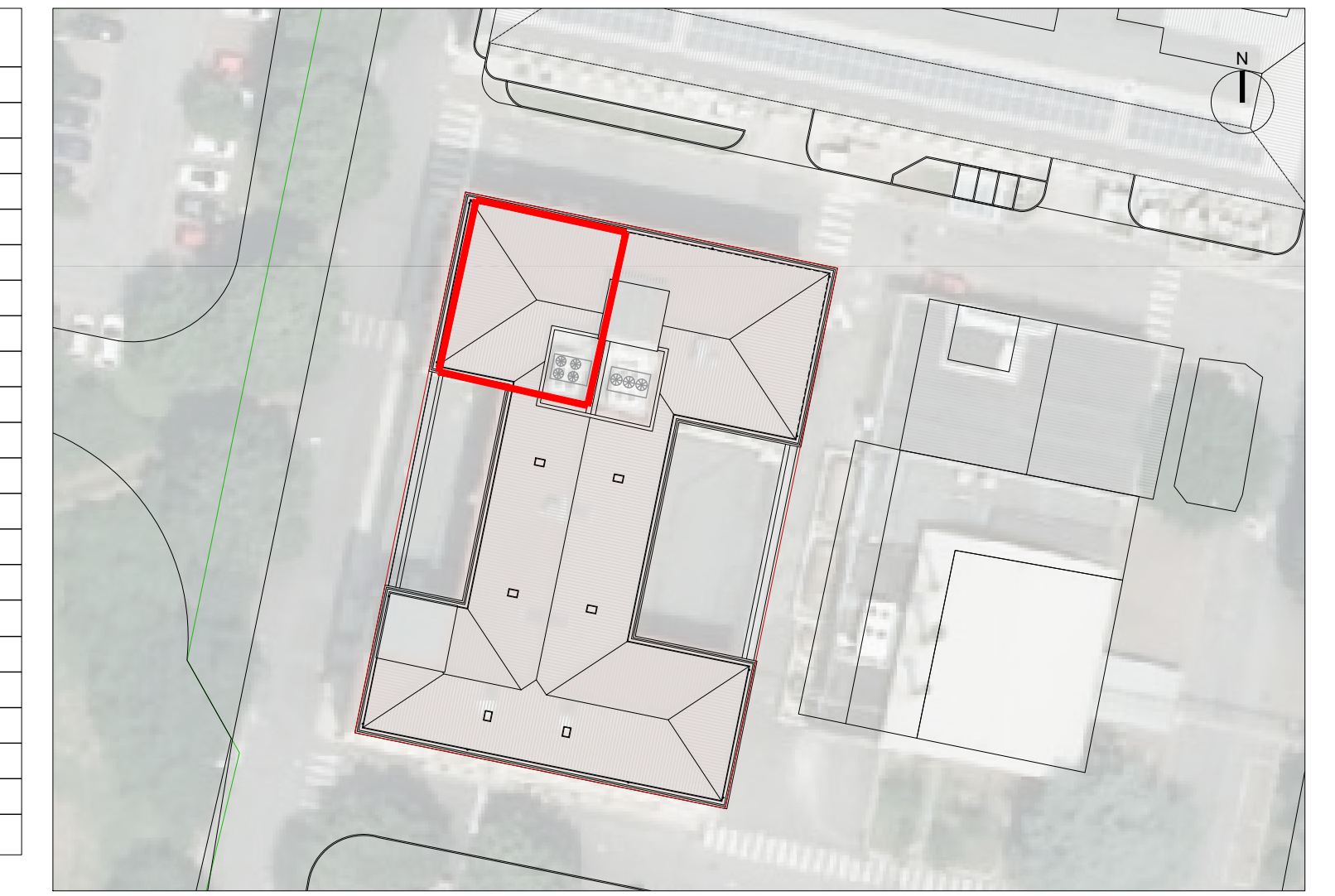
3 - Colonna discendente canale di ripresa da riposizionare



Particolare tronchetti a muro per prove di tenuta DOP e sanificazione  
scala 1:10

**LEGENDA**

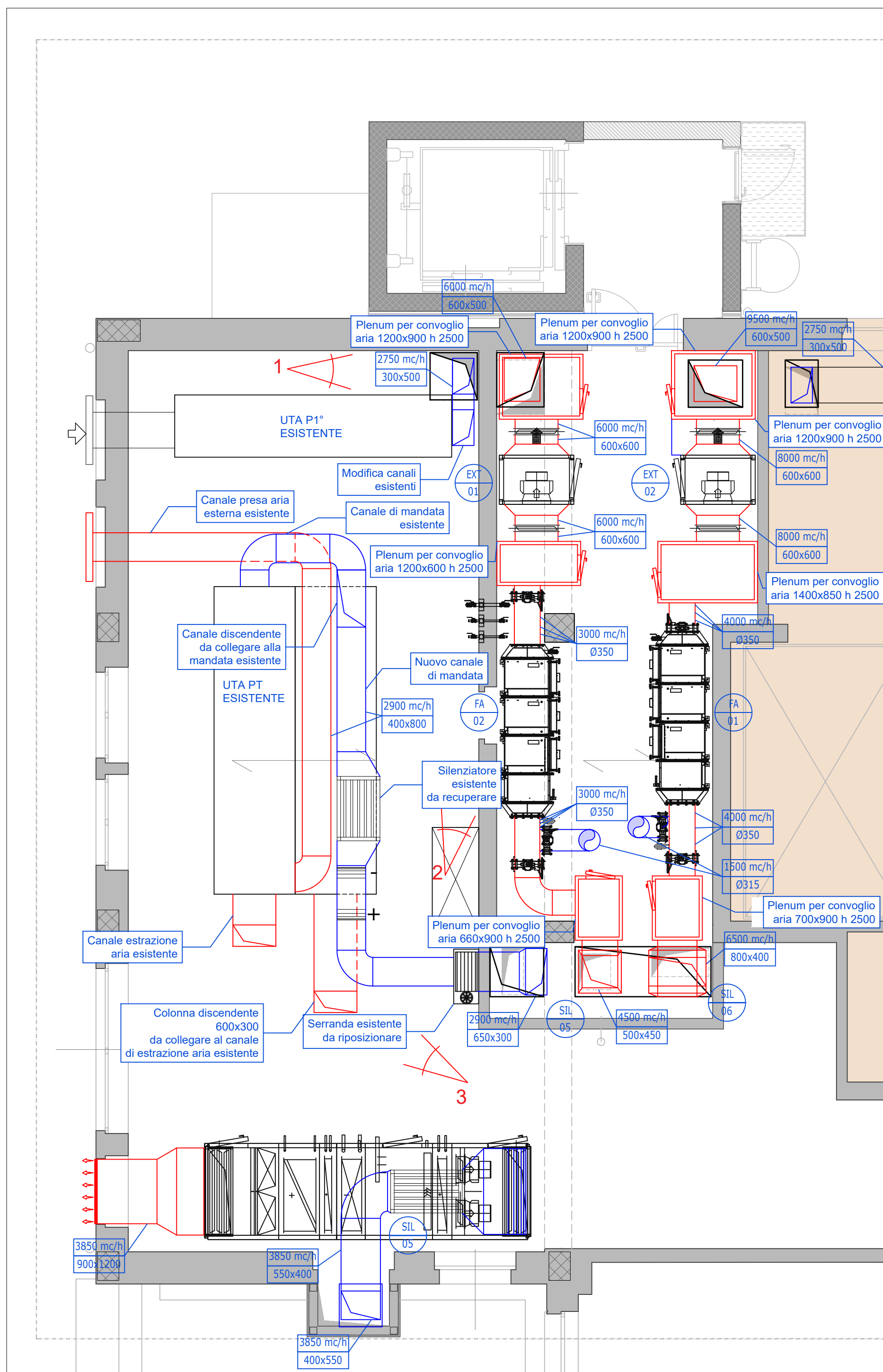
BM01	Bocchetta di mandata su canale circolare 300x150
BM02	Bocchetta di mandata su canale circolare 400x150
BM03	Bocchetta di mandata su canale circolare 400x150
BM04	Bocchetta di mandata su canale circolare 300x100
BM05	Bocchetta di mandata rettangolare 200x200
BM06	Bocchetta di mandata RETTANGOLARE 200x150
BM07	Bocchetta di mandata microforata 600x600
GVA03	Griglia di ripresa completa di serranda 600x200
GVA04	Griglia di ripresa completa di serranda 600x200
GVA05	Griglia di ripresa completa di serranda 300x200
GVA06	Griglia di ripresa completa di serranda 400x150
GVA07	Griglia di ripresa completa di serranda 850x400
GVA08	Griglia di ripresa completa di serranda e filtro 600x600
GVA09	Griglia di ripresa completa di serranda e filtro 700x200
GVA10	Griglia di ripresa completa di serranda e filtro 900x1200
GVA11	Griglia di ripresa completa di serranda e filtro 600x600
EXT01	Estrattore d'aria, portata d'aria 5000 mc/h
EXT02	Estrattore d'aria, portata d'aria 6500 mc/h
EXT03	Estrattore d'aria, portata d'aria 1500 mc/h
FA01	Gruppo filtri assoluti con portata d'aria 6500 mc/h
FA02	Gruppo filtri assoluti con portata d'aria 5000 mc/h
FA02	Gruppo filtri assoluti con portata d'aria 1500 mc/h



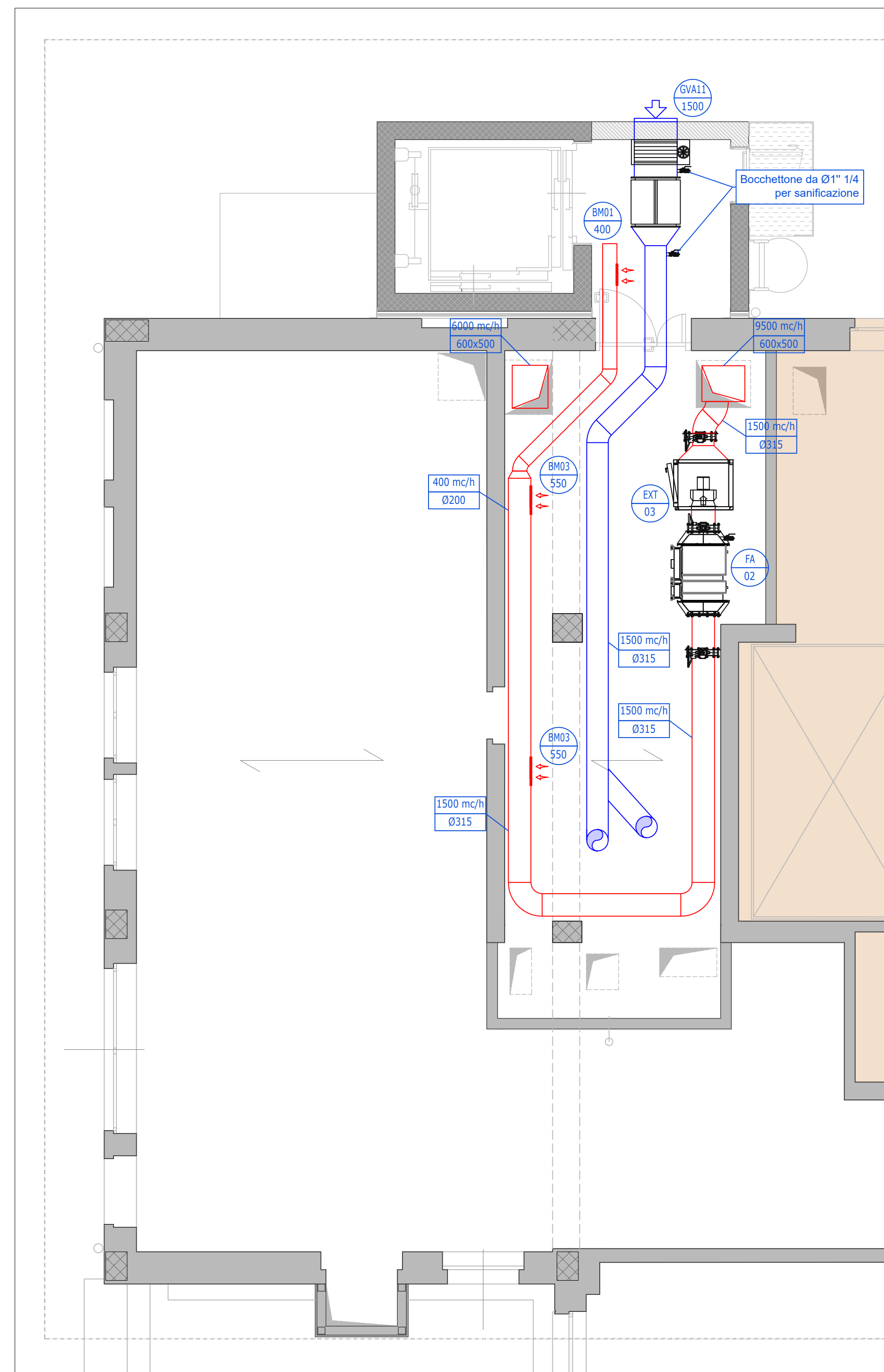
Keymap  
scala 1:500

**LEGENDA**

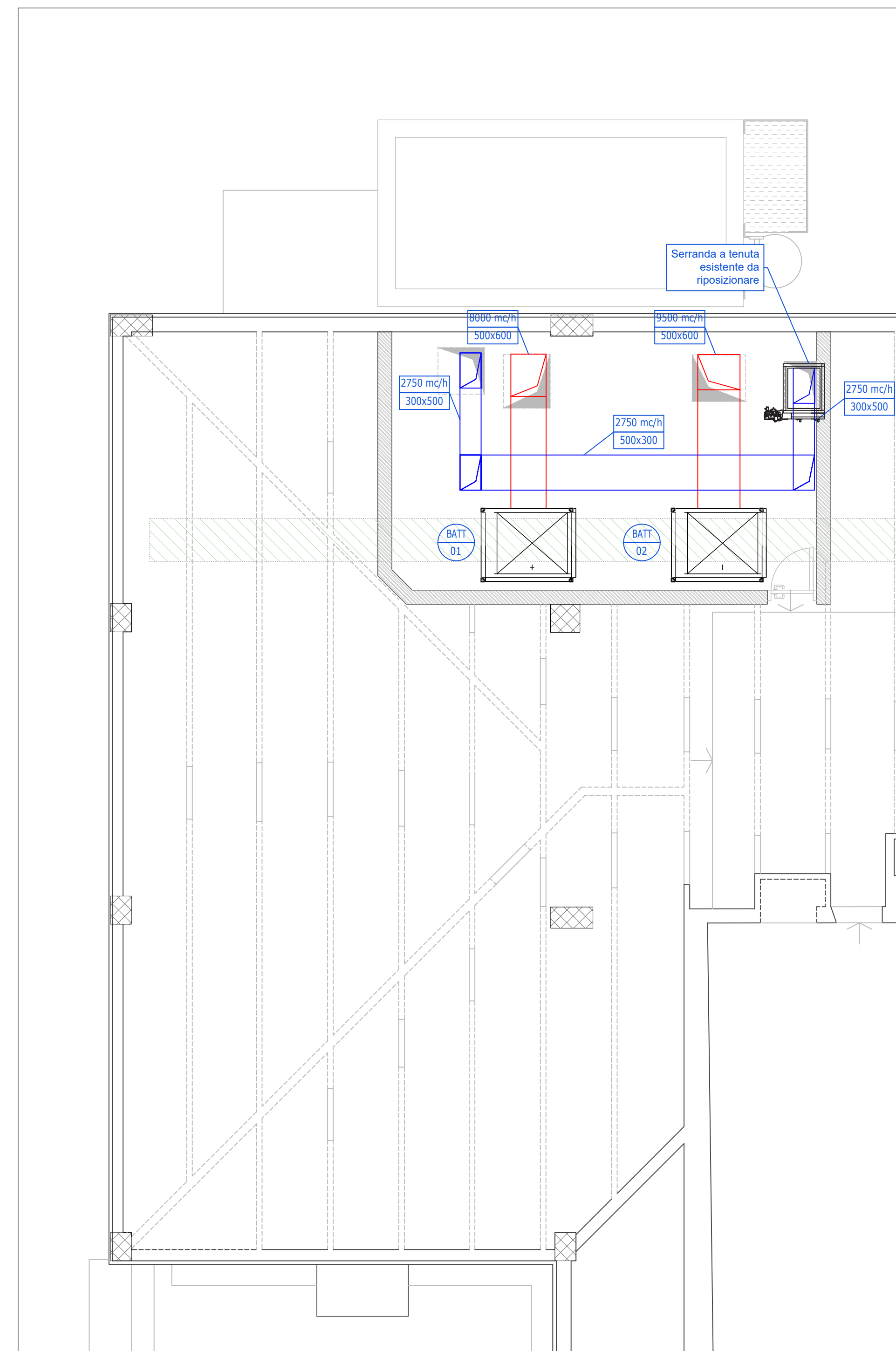
	CANALI ESISTENTI
	CANALI DI MANDATA
	CANALI DI ESTRAZIONE



Pianta piano secondo - sezione intermedia  
scala 1:50



Pianta piano secondo - sezione soffitto  
scala 1:50



Pianta piano sottotetto  
scala 1:50

COMMITTENTE/Client  
**Istituto Zooprofilattico Sperimentale della Lombardia e dell'Emilia Romagna "Bruno Ubertini"**  
Via Bianchi, 9  
25124 Brescia (BS)

PROGETTO/Project  
**Separazione impiantistica ed edile dei laboratori posti al piano terra e negli stabulari ad accesso controllato del palazzo Giallo per la realizzazione di un nuovo laboratorio BSL3**

Cat. **Progetto Definitivo - Esecutivo**

Ref. **Ing. L. R. Scorrano** | CIG | CUP **E8512000480005**

PROGETTISTI/Designers  
**ProgettoB20**

GRUPPO DI PROGETTAZIONE  
PROGETTISTA GENERALE: **Pietro Brianza Ingegnere**  
PROGETTISTA ARCHITETTONICO: **Luca Pietta Architetto**  
PROGETTISTA STRUTTURALE: **Giovanna Rina Ingegnere**

COLLABORATORI:  
**Roberta Bertoglio Architetto**

CONSULENZE SPECIALISTICHE  
IMPIANTI TECNOLOGICI LABORATORI:  
**SIGMA PROJECT ENGINEERING s.r.l.**  
via Foro Boario, 18 - 25124 Brescia (BS)

ELABORATO/Document  
**Stato di progetto**  
**Piante piano secondo e sottotetto - canalizzazione aria**

Scale:	1:50	ORDER:	<b>W20-192</b>	CATEGORY:	<b>P.D.E.</b>	SECTION:	<b>MEC</b>	NUMBER:	<b>007</b>
--------	------	--------	----------------	-----------	---------------	----------	------------	---------	------------

Rev. 00 Emissione ai fini della verifica  
01 Emissione post verb. contr. del 28 Aprile 2022

File: RE\_01A\_Tax MEC 005\_006-007-008-009.dwg