

Pianta Piano Terra
scala 1:50



Particolare sezione di scarico da zona infetta con doppio sifone
scala 1:20

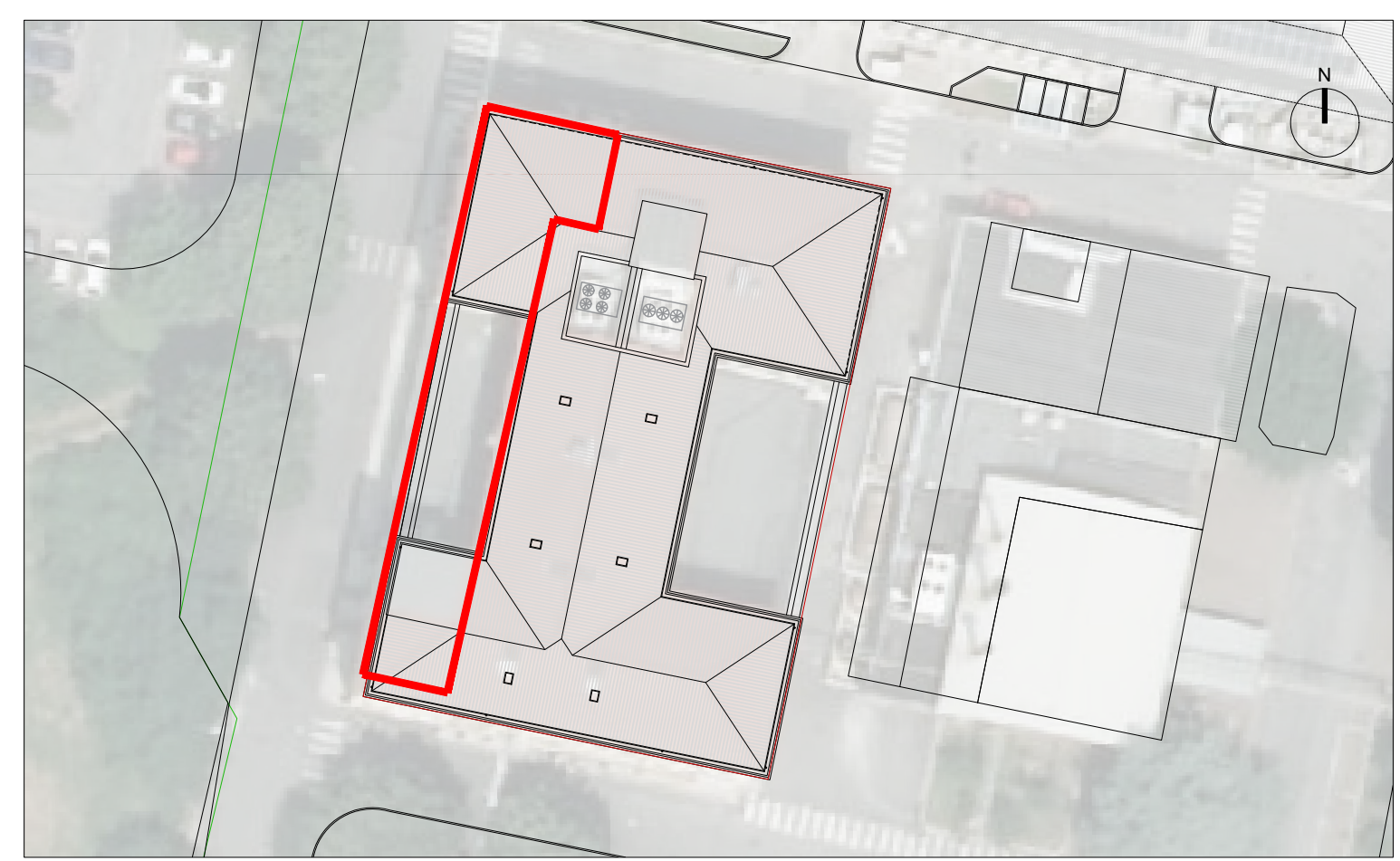
COIBENTAZIONE TUBAZIONI

CAT.A-COIBENTAZIONE TUBAZIONI CORRENTI ALL' ESTERNO-LOCALI NON RISCALDATI			
Diametro PEX-MULTISTRATO	Diametro ACCIAIO	Spessori minimi	Conducibilità isolanti
16	3/8"	18 mm	Lambda a +40°C=0,038 W/(m°C)
20-26-32	1/2"-3/4"-1"	28 mm	
40-50	1"1/4-1"1/2	37 mm	
63-75	2"-2"1/2	46 mm	
90	3"	51 mm	
110	≥4"	56 mm	

CAT.B-COIBENTAZIONE TUBAZIONI IN CAVEDI INTERNI-LOCALI NON AFFACCIATI NE ALL'ESTERNO NE SU LOCALI NON RISCALDATI SP.CAT.A X 0.5			
Diametro PEX-MULTISTRATO	Diametro ACCIAIO	Spessori minimi	Conducibilità isolanti
16	3/8"	9 mm	Lambda a +40°C=0,038 W/(m°C)
20-26-32	1/2"-3/4"-1"	14 mm	
40-50	1"1/4-1"1/2	18.5 mm	
63-75	2"-2"1/2	23 mm	
90	3"	25.5 mm	
110	≥4"	28 mm	

CAT.C-COIBENTAZIONE TUBAZIONI CORRENTI ENTRO STRUTTURE NON AFFACCIATE ALL' ESTERNO SP.CAT.A X 0.3			
Diametro PEX-MULTISTRATO	Diametro ACCIAIO	Spessori minimi	Conducibilità isolanti
16	3/8"	6 mm	Lambda a +40°C=0,038 W/(m°C)
20-26-32	1/2"-3/4"-1"	9 mm	
40-50	1"1/4-1"1/2	13 mm	
63-75	2"-2"1/2	15.5 mm	
90	3"	17 mm	
110	≥4"	19 mm	

SPessori e materiali a norma di legge 10/91
 N.B. - Nei tratti correnti a vista finitura con lamina in AL in CT e all'esterno - finitura in PVC in altri locali
NOTE ABBREVIAZIONI:
 Tipo Isolante: G: guaine in elastomero classe 1; AL: finitura in lamierino di alluminio; L: lana di roccia
 Tipo Finitura: PVC: finitura in PVC; AL: finitura in lamierino di alluminio; -: nessuna finitura



Keymap
scala 1:500

LEGENDA

	Acqua fredda esistente		Antincendio esistente		Co ² anidride carbonica di progetto
	Acqua calda esistente		Acqua fredda di progetto		Gas metano di progetto
	Ricircolo esistente		Acqua calda di progetto		Ricircolo di progetto
	Acqua demineralizzata esistente		Ricircolo di progetto		Scarico esistente
	Ricircolo acqua demineralizzata esistente		Acqua demineralizzata di progetto		Scarico di progetto
	Aria compressa esistente		Ricircolo acqua demineralizzata di progetto		Giunto ermetico a tenuta per tubazioni tra zona infetta e zona pulita
	Gas metano esistente		Aria compressa di progetto		Valvola di intercettazione
	Naspo antincendio		Attacco Co ² con riduttore di pressione		Zona infetta

COMMITTENTE/Cient
Istituto Zooprofilattico Sperimentale della Lombardia e dell'Emilia Romagna "Bruno Ubertini"
 Via Bianchi, 9
 25124 Brescia (BS)

PROGETTO/Project
Separazione impiantistica ed edile dei laboratori posti al piano terra e degli stabulari ad accesso controllato del palazzo Giallo per la realizzazione di un nuovo laboratorio BSL3

Cat. **Progetto Definitivo - Esecutivo**
 Ref. **Ing. L. R. Scorrano** | CIG | CUP **E8512000480005**

PROGETTISTI/Designers
ProgettoB20
 ProgettoB20 srl - Società di Ingegneria
 Cap. Soc. € 30.000,00 I.v. - C.F. e P.IVA 04068290982
 www.progetto20.it
 Direttore Tecnico: Ing. Pietro Brianza

Sede legale: 25128 BRESCIA - via Bredina, 20/d
 t. +39 030 383398
 REA BS - 585894

Unità locale: 20124 MILANO - viale Tunisia, 50
 t. +39 02 49523685
 REA MI - 2600661

GRUPPO DI PROGETTAZIONE
 PROGETTISTA GENERALE: **Pietro Brianza Ingegneri**
 PROGETTISTA ARCHITETTONICO: **Luca Pietta Architetto**
 PROGETTISTA STRUTTURALE: **Giovanna Riina Ingegnere**

COLLABORATORI:
Roberta Bertoglio Architetto

CONSULENZE SPECIALISTICHE
 IMPIANTI TECNOLOGICI LABORATORI
SIGMA PROJECT ENGINEERING s.r.l.
 via Foro Boario, 18 - 25124 Brescia (BS)

ELABORATO/Document

Pianta piano terra - distribuzione impianti idrosanitario, aria compressa, CO2 e gas metano

Scale	1:50	ORDER	W20-192	CATEGORY	P.D.E.	SECTION	MEC	NUMBER	016
Rev.	N	SUBJECT	00	Emmissione ai fini della verifica	DATE	D	C	R.B.	P.B.
	01	Emmissione post verb. contr. del 26 Aprile 2022			06/06/2022			R.B.	P.B.

File: Rif: 01A Tav MEC 16 -17 -18-19.dwg