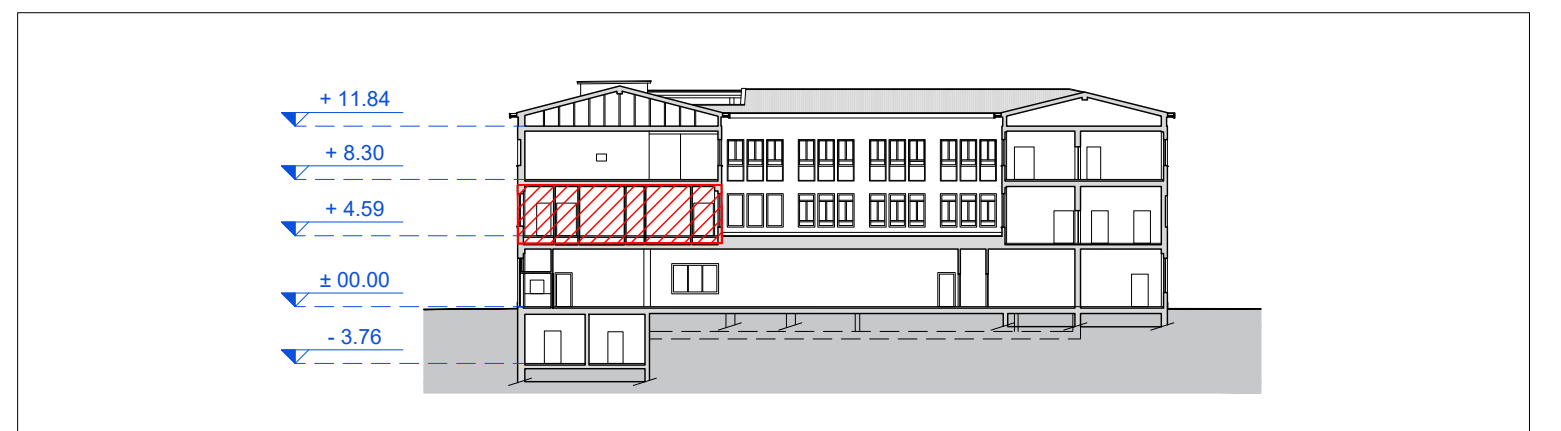


Pianta Piano Primo  
scala 1:50



Keymap  
scala 1:500

**LEGENDA**

Acqua fredda esistente	Anticendio esistente	Co <sup>2</sup> anidride carbonica di progetto
Acqua calda esistente	Acqua fredda di progetto	Gas metano di progetto
Ricircolo esistente	Acqua calda di progetto	Ricircolo di progetto
Acqua demineralizzata esistente	Ricircolo di progetto	Scarico esistente
Ricircolo acqua demineralizzata esistente	Acqua demineralizzata di progetto	Scarico di progetto
Aria compressa esistente	Ricircolo acqua demineralizzata di progetto	Giunto ermetico a tenuta per tubazioni tra zona infetta e zona pulita
Gas metano esistente	Aria compressa di progetto	Valvola di intercettazione
Naspo anticendio	Attacco Co <sup>2</sup> con riduttore di pressione	Zona infetta

COMMITTENTE/Client  
**Istituto Zooprofilattico Sperimentale della Lombardia e dell'Emilia Romagna "Bruno Ubertini"**  
 Via Bianchi, 9  
 25124 Brescia (BS)

PROGETTO/Project  
**Separazione impiantistica ed edile dei laboratori posti al piano terra e degli stabulari ad accesso controllato del palazzo Giallo per la realizzazione di un nuovo laboratorio BSL3**

Cat. **Progetto Definitivo - Esecutivo**  
 Ref. **Ing. L. R. Scorrano** | CIG | CUP **E85120000480005**

PROGETTISTI/Designers  
**ProgettoB20**  
 ProgettoB20 srl - Società di Ingegneria  
 Cap. Soc. € 30.000,00 I.v. - C.F. e P.IVA 04068290982  
 www.progettob20.it  
 Direttore Tecnico: Ing. Pietro Brianza

Sede legale: 25128 BRESCIA - via Bredina, 20/d  
 t. +39 030 383398  
 REA BS - 585894

Unità locale: 20124 MILANO - viale Tunisia, 50  
 t. +39 02 49523685  
 REA MI - 2600661

GRUPPO DI PROGETTAZIONE  
 PROGETTISTA GENERALE: Pietro Brianza Ingegnere  
 PROGETTISTA ARCHITETTONICO: Luca Pietta Architetto  
 PROGETTISTA STRUTTURALE: Giovanna Riina Ingegnere

COLLABORATORI:  
 Roberta Bertoglio Architetto

CONSULENZE SPECIALISTICHE  
 IMPIANTI TECNOLOGICI LABORATORI  
**SIGMA PROJECT ENGINEERING s.r.l.**  
 via Foro Boario, 18 - 25124 Brescia (BS)

ELABORATO/Document

Pianta piano primo - distribuzione impianti idrosanitario, aria compressa, CO<sub>2</sub>, gas metano

Scale	1:50	ORDER	W20-192	CATEGORY	P.D.E.	SECTION	MEC	NUMBER	017
Rev.	N	SUBJECT		DATE	D	C			
00		Emissione ai fini della verifica		31/03/2022	R.B.	P.B.			
01		Emissione post verb. contr. del 26 Aprile 2022		06/06/2022	R.B.	P.B.			

**COIBENTAZIONE TUBAZIONI**

**CAT.A-COIBENTAZIONE TUBAZIONI CORRENTI ALL' ESTERNO-LOCALI NON RISCALDATI**

Diametro PEX-MULTISTRATO	Diametro ACCIAIO	Spessori minimi	Conducibilità isolanti
16	3/8 "	18 mm	Lambda a +40°C=0,038 W/(m°C)
20-26-32	1/2 "-3/4 "-1 "	28 mm	
40-50	1"1/4-1"1/2	37 mm	
63-75	2"-2"1/2	46 mm	
90	3"	51 mm	
110	≥4 "	56 mm	

**CAT.B-COIBENTAZIONE TUBAZIONI IN CAVEDI INTERNI-LOCALI NON AFFACIATI NE ALL'ESTERNO NE SU LOCALI NON RISCALDATI SP.CAT.A X 0.5**

Diametro PEX-MULTISTRATO	Diametro ACCIAIO	Spessori minimi	Conducibilità isolanti
16	3/8 "	9 mm	Lambda a +40°C=0,038 W/(m°C)
20-26-32	1/2 "-3/4 "-1 "	14 mm	
40-50	1"1/4-1"1/2	18,5 mm	
63-75	2"-2"1/2	23 mm	
90	3"	25,5 mm	
110	≥4 "	28 mm	

**CAT.C-COIBENTAZIONE TUBAZIONI CORRENTI ENTRO STRUTTURE NON AFFACCIAE ALL' ESTERNO SP.CAT.A X 0.3**

Diametro PEX-MULTISTRATO	Diametro ACCIAIO	Spessori minimi	Conducibilità isolanti
16	3/8 "	6 mm	Lambda a +40°C=0,038 W/(m°C)
20-26-32	1/2 "-3/4 "-1 "	9 mm	
40-50	1"1/4-1"1/2	13 mm	
63-75	2"-2"1/2	15,5 mm	
90	3"	17 mm	
110	≥4 "	19 mm	

SPessori e materiali a norma di Legge 10/91  
 N.B. - Nei tratti correnti a vista finitura con lamina in AL in CT e all'esterno -finitura in PVC in altri locali  
**NOTE ABBREVIAZIONI:**  
 Tipo Isolante:  
 G: guaine in elastomero classe 1  
 PVC :finitura in PVC  
 AL :finitura in lamierino di alluminio  
 L: lana di roccia  
 Tipo Finitura:  
 AL :finitura in lamierino di alluminio  
 L :nessuna finitura